

LAGE, AUSDEHNUNG UND FLÄCHE

Lage	7° 36,5' östlich Greenwich 52° 5,5' nördlicher Breite 33 bis 62 Meter über N.N.
Fläche	140,26 km ²
Länge der Stadtgrenze	65,4 km
Bevölkerungsdichte am 31.12.2015	261,5 Einw./km ²
Größte Ausdehnung des Stadtgebietes	15,8 km (Ost-West) 13,3 km (Nord-Süd)

Quelle: IT.NRW

GEWÄSSER

Fließgewässer: Ems, Aa, Brokerswelle, Ekelbach, Eltingmühlenbach, Flothbach, Gellenbach (Fleier), Gellenbecke, Glane, Gröverbach, Hellbach, Lütke Beeke, Menningbäumerbach, Mersbach, Mühlenbach, Strothbach, Walgenbach

Kanäle: Dortmund-Ems-Kanal, ehem. Max-Clemens-Kanal

Seen: Franz-Felix-See (ca. 10,6 ha); Gertrudensee (ca. 2,3 ha); Westeroeder See (ca. 13,9 ha)

FLÄCHENNUTZUNG am 31.12.2016

Bodenfläche insgesamt	14.026 ha
davon	
Siedlungsfläche	1.484 ha
Verkehrsfläche	1.014 ha
Vegetationsfläche	11.249 ha
Gewässerfläche	279 ha

Quelle: IT.NRW

VERKEHRSANBINDUNG

- International Airport Münster/Osnabrück in Greven (FMO)
- Autobahn 1 Bremen-Dortmund („Hansalinie“) (Abfahrt Greven: Nr. 76)
- Bundesstraßen B 219 und B 481
- Bundesbahnstrecke Münster-Rheine-Emden mit Bahnhof Greven und Personenzughaltestelle im Ortsteil Reckenfeld
- Dortmund-Ems-Kanal

BEVÖLKERUNG 2017

Amtliche Einwohnerzahl am 31.12.2016 37 097

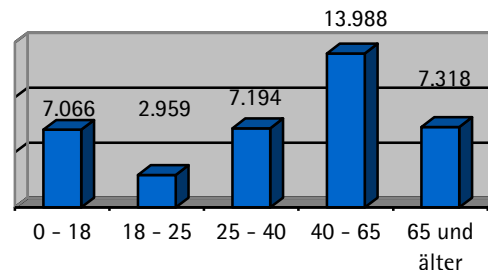
Mit Hauptwohnsitz am 31.12.2017 gemeldete Personen

Einwohner(innen) insgesamt	38 525
<u>darunter</u>	
Stadtkern rechts der Ems	19 255
Stadtkern links der Ems	6 046
Stadtkern insgesamt	25 301
Reckenfeld	8 435
Gimbte	940
Bauerschaften	3 849
männlich	19 032
weiblich	19 493
Deutsche	34 533
Ausländer	3 992
ledig	15 015
verheiratet	17 692
geschieden	2 591
verwitwet	2 396
bestehende und/oder aufgelöste Lebenspartnerschaften)	50
sonstiger, nicht geklärter Familienstand	781

Quelle: Stadt Greven

Bevölkerung nach Altersgruppen am 31.12.2017

Quelle: Stadt Greven



Konfession der Bevölkerung am 31.12.2017

römisch-katholisch	19 250 Personen
evangelisch	6 800 Personen
sonstige oder keine	12 475 Personen

Quelle: Stadt Greven

GEWERBEGEBIETE 2017

Verfügbare Gewerbe- und Industrieflächen

Gewerbepark Mergenthalerstraße:	1,9 ha
Industriepark Greven/Reckenfeld:	13,7 ha
Gewerbegebiet Nien Esch:	0 ha
Gewerbegebiet Hansaring Süd:	1,1 ha
Gewerbegebiet Eggenkamp/Hansaring Nord:	0,9 ha
Gewerbegebiet Biederlackstraße:	0 ha

Weitere Informationen:



GFW mbH Greven

Service-Hotline: 0800 920 920 0

www.gfw-greven.de

STEUERHEBESÄTZE 2018

Grundsteuer A	520 %
Grundsteuer B	580 %
Gewerbesteuer	455 %

SOZIALVERSICHERUNGSPFLICHTIG

BESCHÄFTIGTE am 30.06.2017

Insgesamt	14.403
Land- und Forstwirtschaft,	
Fischerei	74
Produzierendes Gewerbe	2.869
Handel, Gastgewerbe u. Verkehr	5.888
Sonstige Dienstleistungen	5.572

ARBEITSLOSIGKEIT 2017

Stand: Dezember 2017

Arbeitslose insgesamt	957
<u>darunter</u>	
Frauen	473
im Alter unter 25 Jahren	87
im Alter 55 und älter	218
Ausländer	260
Langzeitarbeitslose	357

Quelle: Agentur für Arbeit, Rheine

EINZELHANDEL 2017

Einzelhandelsrelevante Kaufkraft	220,8 (Mio. €)
Einzelhandelsrelevante Kaufkraftkennziffer	100,28
Umsatz	193,0 (Mio. €)
Einzelhandelszentralität	0,87

Quelle: IFM Retail Consultants, Köln

TOURISTIK 2017

Zahl der Beherbergungsbetriebe	12
Zahl der Betten	363
Zahl der Übernachtungen	57 088
Zahl der Übernachtungsgäste	36 163
Durchschnittliche Verweildauer	1,6 Tage

Quelle: IT.NRW

VEREINE

41 Sportvereine, 19 Schützenvereine, 18 kulturtreibende Vereine, 15 Chöre, 13 kirchliche Vereine, 9 Spielmannszüge, 8 Orchester/Kapellen, 2 Heimatvereine und viele weitere Vereine.

SEHENSWÜRDIGKEITEN / ERHOLUNG

In der Innenstadt

Stadt- und Marktkirche St. Martinus, Hoek (Grevens ältester Ortsteil), Passagen und Fußgängerzone, Niederort, Kulturzentrum GBS, Kunstturm, Stadtbibliothek, Freibad und Hallenbad, moderne Sportanlagen.

Rund um Greven

Sachsenhof, Münster-Osnabrück International Airport FMO, Münsterländische Freilichtbühne Greven-Reckenfeld, Wehrspeicher, Dorfkirche Gimble, alte Kanalüberführung („KÜ“), Emsauenweg, Emsdeich-Skulpturen, Radwandernetz.

Weitere Auskünfte:

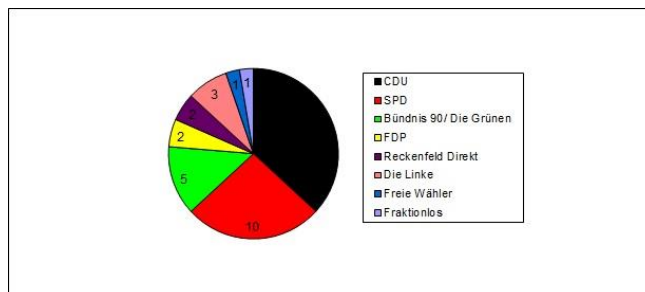
Greven Marketing e. V.
Tel. (02571) 13 00
www.greven.net

BILDUNG UND WEITERBILDUNG

Schulform	Anzahl	Schüler/innen am 01.10.16
Grundschulen	5	1.467
Hauptschule	1	55
Realschulen	2	752
Gymnasien	1	1.260
Gesamtschule	1	734
Gesamt		4.268

In Kooperation mit der Stadt Emsdetten und der Gemeinde Saerbeck unterhält die Stadt Greven mit der Volkshochschule und der Musikschule weitere leistungsstarke Einrichtungen.

RAT DER STADT GREVEN



38 Mitglieder

Bürgermeister Peter Vennemeyer (SPD)
1. Stellvertreterin C. Waschkowitz-Biggeleben (CDU)
2. Stellvertreterin Ruth Zurheide (SPD)

HAUSHALT 2018

Erträge:	101,8 Millionen Euro
Aufwendungen:	100,2 Millionen Euro
Jahresüberschuss:	rd. 1,6 Millionen Euro
Einzahlungen aus Investitionstätigkeit:	17,9 Millionen Euro
Auszahlungen aus Investitionstätigkeit:	39,7 Millionen Euro
Darlehensbedarf:	21,8 Millionen Euro
Netto-Neuverschuldung:	18 Millionen Euro
Verpflichtungsermächtigungen:	12,2 Millionen Euro
Darlehen (langfristige Verbindlichkeiten):	
Voraussichtlicher Stand Ende 2017:	56,5 Millionen Euro
Voraussichtlicher Stand Ende 2018:	74,9 Millionen Euro
Liquiditätskredite:	
Voraussichtlicher Stand Ende 2017:	34,9 Millionen Euro
Voraussichtlicher Stand Ende 2018:	37,5 Millionen Euro
Gesamtverschuldung:	
Voraussichtlicher Stand Ende 2018:	112,4 Millionen Euro

Weitere statistische Informationen:

www.greven.net

Stand: 17.09.2018

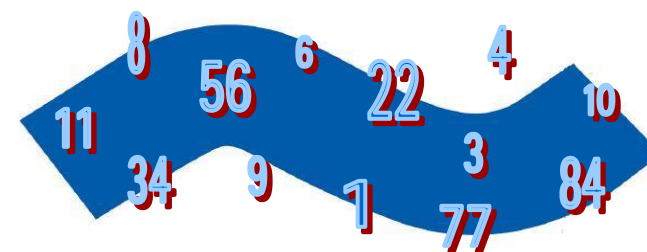
HERAUSGEBER



Stadt Greven - Allgemeiner Service -
Rathausstr. 6, 48268 Greven

Zahlenspiegel Greven

2018



LOGISTIKSTANDORT 2011 IN NRW

TOP-WIRTSCHAFTSSTANDORT
IN DER IHK-REGION
WESTFALEN-NORD

1-A-EINKAUFSSTADT 2008

PFERDEFREUNDLICHE GEMEINDE



Stadt Greven