

Daten zur Bevölkerung



Ausgabe 2009



Stadt Greven

Inhalt	Seite
○ Erläuterungen zu den Begriffen der "amtlichen Bevölkerungszahl" und der "Zahl der gemeldeten Personen"	4
○ Bevölkerungsstrukturen der mit Hauptwohnung gemeldeten Personen am 31.12.2008 und Vergleich zum Vorjahr	5
○ Statistik der Geburtsjahrgänge	6
○ Alterspyramide nach Geburtsjahrgängen	7
○ Einwohner/innen nach Stadtteilen am 31.12.2008 und im Vorjahr	8
○ Ausschnitt der Entwicklung der mit Hauptwohnung gemeldeten Personen nach Stadtteilen seit 1976	9
○ Ausländer/innen nach ausgewählten Nationalitäten am 31.12.2008	10
○ Bevölkerungsbewegung im Jahre 2008	11
○ Entwicklung der Bevölkerung seit 1818 (amtliche Bevölkerungszahlen des LDS)	12
○ Ausschnitt der Entwicklung der Bevölkerung seit 1975 (amtliche Bevölkerungszahlen des LDS)	13
○ Eheschließungen, Ehescheidungen, Kirchenaustritte	14
○ Impressum	15

Bevölkerung

Erläuterungen zu den Begriffen der "amtlichen Einwohnerzahl" und der "Zahl der gemeldeten Personen" sowie zur Wanderungsbewegung in 2008

○ "Amtliche Einwohnerzahl nach der Fortschreibung des Landesamtes für Datenverarbeitung und Statistik"

Bevölkerungszahl und Bevölkerungsgliederung werden in größeren Abständen durch Volkszählungen festgestellt, die aufgrund einer Vereinbarung der Vereinten Nationen weltweit stattfinden.

In der Bundesrepublik erfolgte die letzte Volkszählung im Jahre 1987. Auf der Basis der bei Volkszählungen ermittelten Bevölkerungszahlen schreiben die Statistischen Landesämter die Zahlen ständig fort. Personen mit mehreren Wohnungen werden dabei in der Bundesrepublik nur an einem Ort ge-

zählt; dies ist grundsätzlich der Ort der Hauptwohnung.

Die Fortschreibung des Landesamtes für Datenverarbeitung und Statistik NW auf der Basis der Volkszählung 1987 weist zum 31.12.2007 in Greven **35.747 Einwohner/innen** aus. Am 30.06.2008 wurden in Greven 35.759 Einwohner/innen gezählt. Die Zahl zum 31.12.2008 lag bei dieser Ausgabe noch nicht vor; sie ist erfahrungsgemäß Mitte 2009 verfügbar.

○ "Zahl der gemeldeten Personen"

Die Zahl der gemeldeten Personen wird von den einzelnen Meldeämtern der Städte und Gemeinden festgestellt. Dabei sind sowohl Haupt- als auch Nebenwohnung berücksichtigt. Personen, die z.B. in Greven ihre Hauptwohnung und in München eine Nebenwohnung haben, werden an beiden Orten als gemeldete Personen gezählt.

Am 31.12.2007 waren in Greven insgesamt 36.486 Personen gemeldet, davon 35.394 Personen mit Hauptwohnung und 1.092 Personen mit Nebenwohnung.

Am 31.12.2008 betrug die Zahl der insgesamt gemeldeten Personen 36.461, davon waren **35.343 Personen mit Hauptwohnung** und 1.118 Personen mit Nebenwohnung gemeldet.

Als Vergleichsmaßstab zur amtlichen Einwohnerzahl kann nur die Zahl der mit Hauptwohnung gemeldeten Personen herangezogen werden.

Nach den vorliegenden Zahlen, die in den letzten Jahren immer einen deutlichen Überhang der amtlichen Bevölkerungszahlen zu den Zahlen der mit Hauptwohnung gemeldeten Personen auswiesen, ist bei der amtlichen Bevölkerungszahl zum 31.12.2008 von ca. 35.800 Einwohnerinnen und Einwohnern (+/- 50 bis 100) auszugehen.

Die nachfolgenden Auswertungen beziehen sich (soweit nicht anders angegeben) auf die Gesamtzahl der mit einer Hauptwohnung am 31.12.2008 in Greven gemeldeten Personen.

○ Zur Bevölkerungsbewegung im Jahre 2008

Die Bevölkerungsbewegung in 2008 weist sowohl in der natürlichen Bewegung (Geburten/ Sterbefälle) als auch in der Wanderungsbewegung (Zuzüge/Wegzüge) Abgänge auf. Insgesamt ergibt sich

für das Jahr 2008 eine leicht rückläufige Bevölkerungsbewegung (-51).

Bezogen auf die amtlichen Bevölkerungszahlen hat die Stadt Greven seit 1975 einen Zuwachs von 22,36 % zu verzeichnen.

Bevölkerungsstrukturen der mit Hauptwohnung gemeldeten Personen

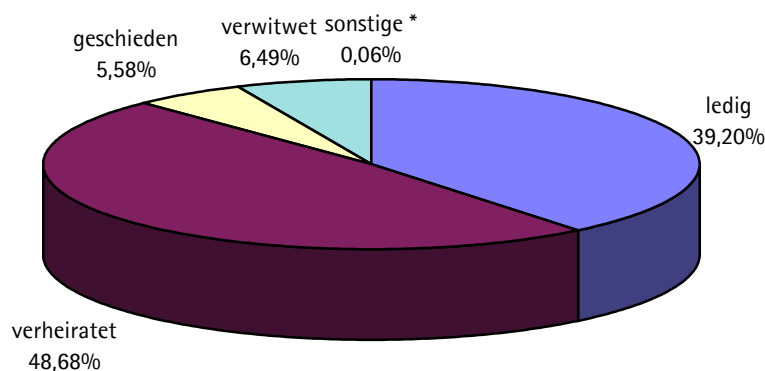
Strukturierungskriterien		Stand 31.12.07	Veränd. 2008	Veränd. in %	Stand 31.12.08	in %
Gemeldete Personen	Hauptwohnung	35.394	-51	-0,14	35.343	
	Nebenwohnung	1.092	+26	+2,38	1.118	
Geschlecht	männlich	17.328	-16	-0,09	17.312	48,98
	weiblich	18.066	-35	-0,19	18.031	51,02
Familienstand	ledig	13.873	-129	-0,93	13.744	38,89
	verheiratet	17.229	+5	+0,03	17.234	48,76
	geschieden	1.974	+55	+2,79	2.029	5,74
	verwitwet	2.297	+12	+0,52	2.309	6,53
	sonstige *	21	+6	+28,57	27	0,08
Staatsangehörigkeit	Deutsche	33.385	-19	-0,06	33.366	94,41
	Ausländer	2.009	-32	-1,59	1.977	5,59
Konfession	römisch-katholisch	20.595	-244	-1,18	20.351	57,58
	evangelisch-protest.	6.858	+9	+0,13	6.867	19,43
	sonstige und keine Religionszugehörigkeit	7.941	+184	+2,32	8.125	22,99

*) Bestehende und aufgelöste Lebenspartnerschaften.

Stand: 31.12.2008

Quelle: Stadt Greven

Familienstand der Bevölkerung in Greven am 31.12.2008



Bevölkerung

Statistik der Geburtsjahrgänge

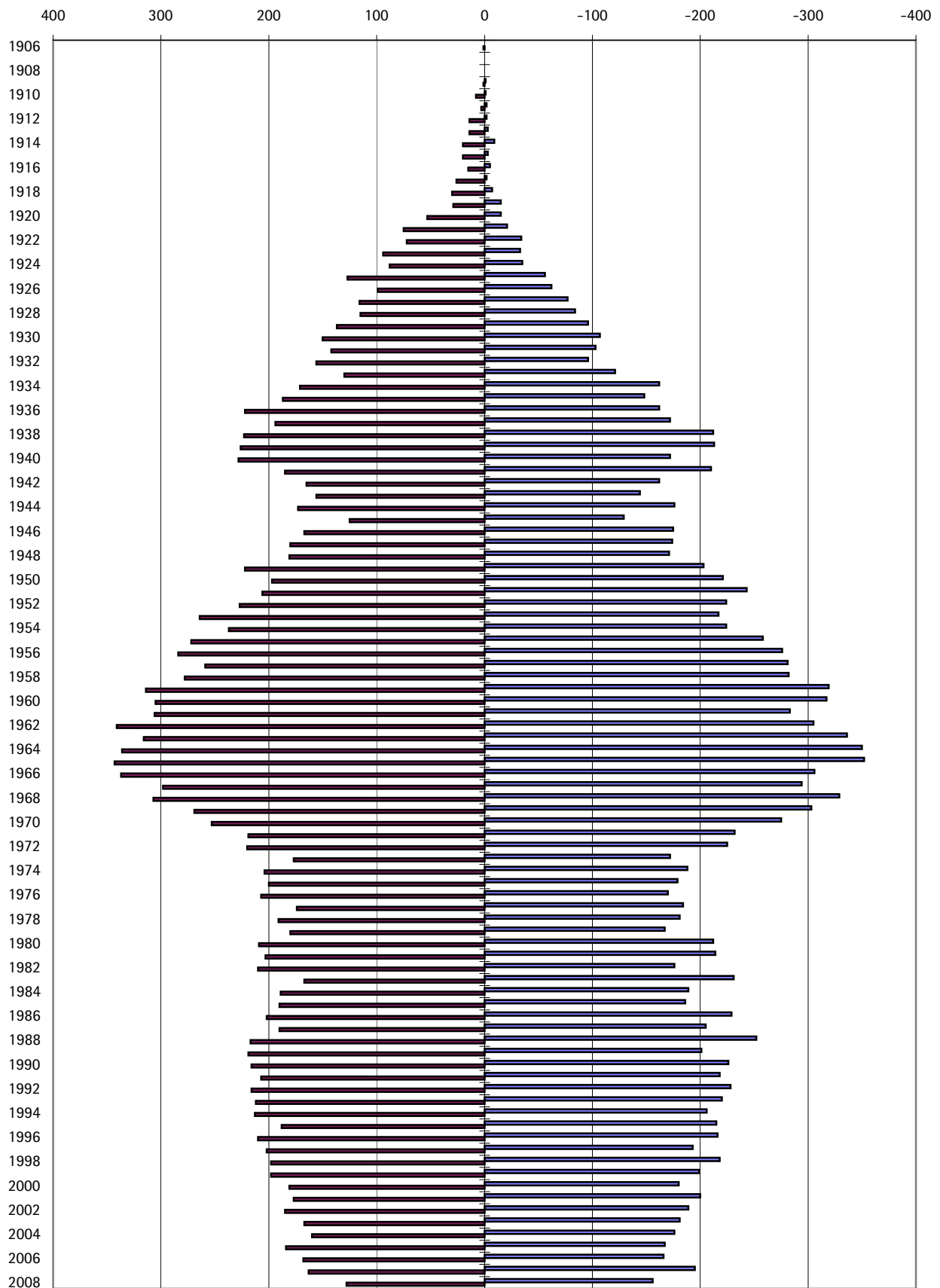
Jahr	Einwohner männlich	Einwohner weiblich	Einwohner gesamt
1905	0	1	1
1906	0	1	1
1907	0	0	0
1908	0	0	0
1909	1	1	2
1910	1	8	9
1911	2	3	5
1912	2	14	16
1913	3	14	17
1914	9	20	29
1915	3	20	23
1916	5	15	20
1917	2	26	28
1918	7	30	37
1919	15	29	44
1920	15	53	68
1921	21	75	96
1922	34	72	106
1923	33	94	127
1924	35	88	123
1925	56	127	183
1926	62	99	161
1927	77	116	193
1928	84	115	199
1929	96	137	233
1930	107	150	257
1931	103	142	245
1932	96	156	252
1933	121	130	251
1934	162	171	333
1935	148	187	335
1936	162	222	384
1937	172	194	366
1938	212	223	435
1939	213	226	439
1940	172	228	400
1941	210	185	395
1942	162	165	327
1943	144	156	300
1944	176	173	349
1945	129	125	254
1946	175	167	342
1947	174	180	354
1948	171	181	352
1949	203	222	425
1950	221	197	418
1951	243	206	449
1952	224	227	451
1953	217	264	481
1954	224	237	461
1955	258	272	530
1956	276	284	560

Jahr	Einwohner männlich	Einwohner weiblich	Einwohner gesamt
1957	281	259	540
1958	282	278	560
1959	319	314	633
1960	317	305	622
1961	283	306	589
1962	305	341	646
1963	336	316	652
1964	350	336	686
1965	352	343	695
1966	306	337	643
1967	294	298	592
1968	329	307	636
1969	303	269	572
1970	275	253	528
1971	232	219	451
1972	225	220	445
1973	172	177	349
1974	188	204	392
1975	179	200	379
1976	170	207	377
1977	184	174	358
1978	181	191	372
1979	167	180	347
1980	212	209	421
1981	214	203	417
1982	176	210	386
1983	231	167	398
1984	189	189	378
1985	186	190	376
1986	229	202	431
1987	205	190	395
1988	252	217	469
1989	201	219	420
1990	226	216	442
1991	218	207	425
1992	228	216	444
1993	220	212	432
1994	206	213	419
1995	215	188	403
1996	216	210	426
1997	193	202	395
1998	218	198	416
1999	199	198	397
2000	180	181	361
2001	200	177	377
2002	189	185	374
2003	181	167	348
2004	176	160	336
2005	167	184	351
2006	166	168	334
2007	195	163	358
2008	156	128	284

Alterspyramide nach Geburtsjahrgängen

weiblich

männlich



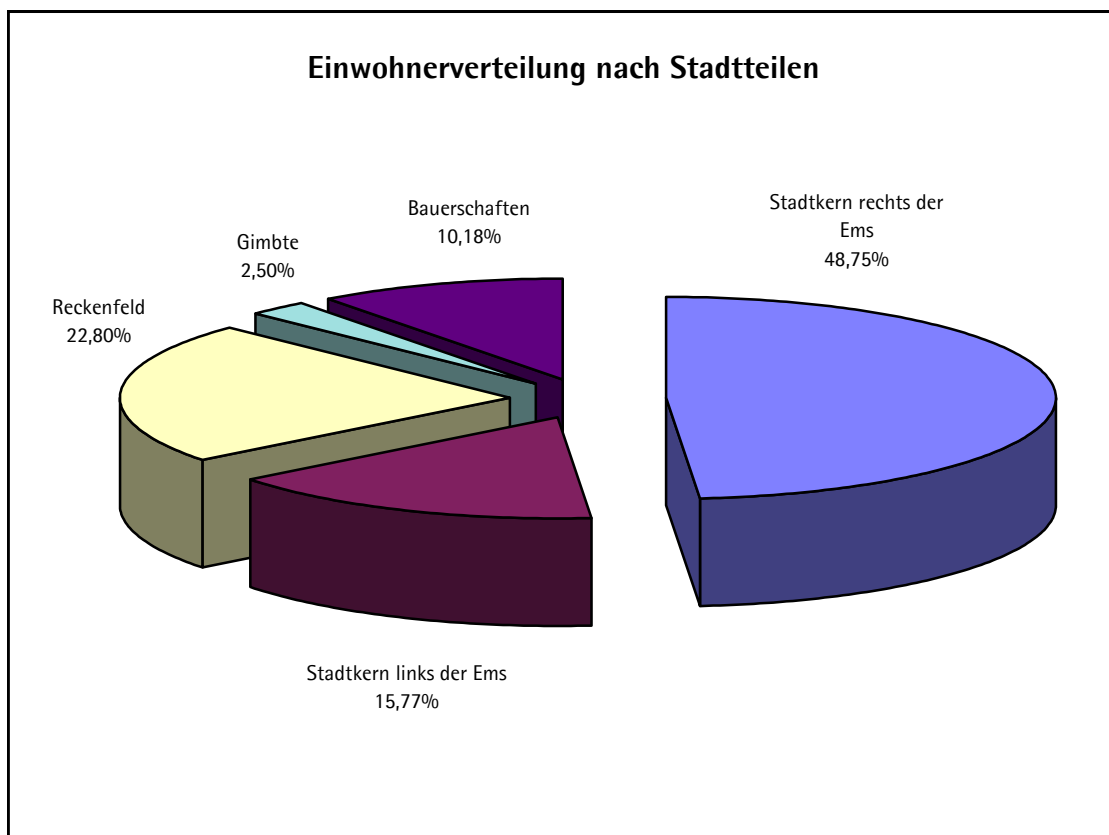
Bevölkerung

Einwohner/innen nach Stadtteilen

Stadtteil	insgesamt	%	männlich	weiblich	Vorjahr insges.	+/- in % z. Vorjahr
Stadtkern rechts der Ems	17.229	48,75	8.335	8.894	17.284	- 0,32
Stadtkern links der Ems	5.575	15,77	2.736	2.839	5.493	+ 1,49
Stadtkern insgesamt	22.804	64,52	11.071	11.733	22.777	+ 0,12
Reckenfeld	8.058	22,80	3.953	4.105	8.081	- 0,28
Gimfte	883	2,50	443	440	884	- 0,11
Bauerschaften	3.598	10,18	1.846	1.752	3.652	- 1,48
I N S G E S A M T	35.343		17.313	18.030	35.394	- 0,14
	%		48,99	51,01	Veränderung absolut: -51	

Quelle: Stadt Greven

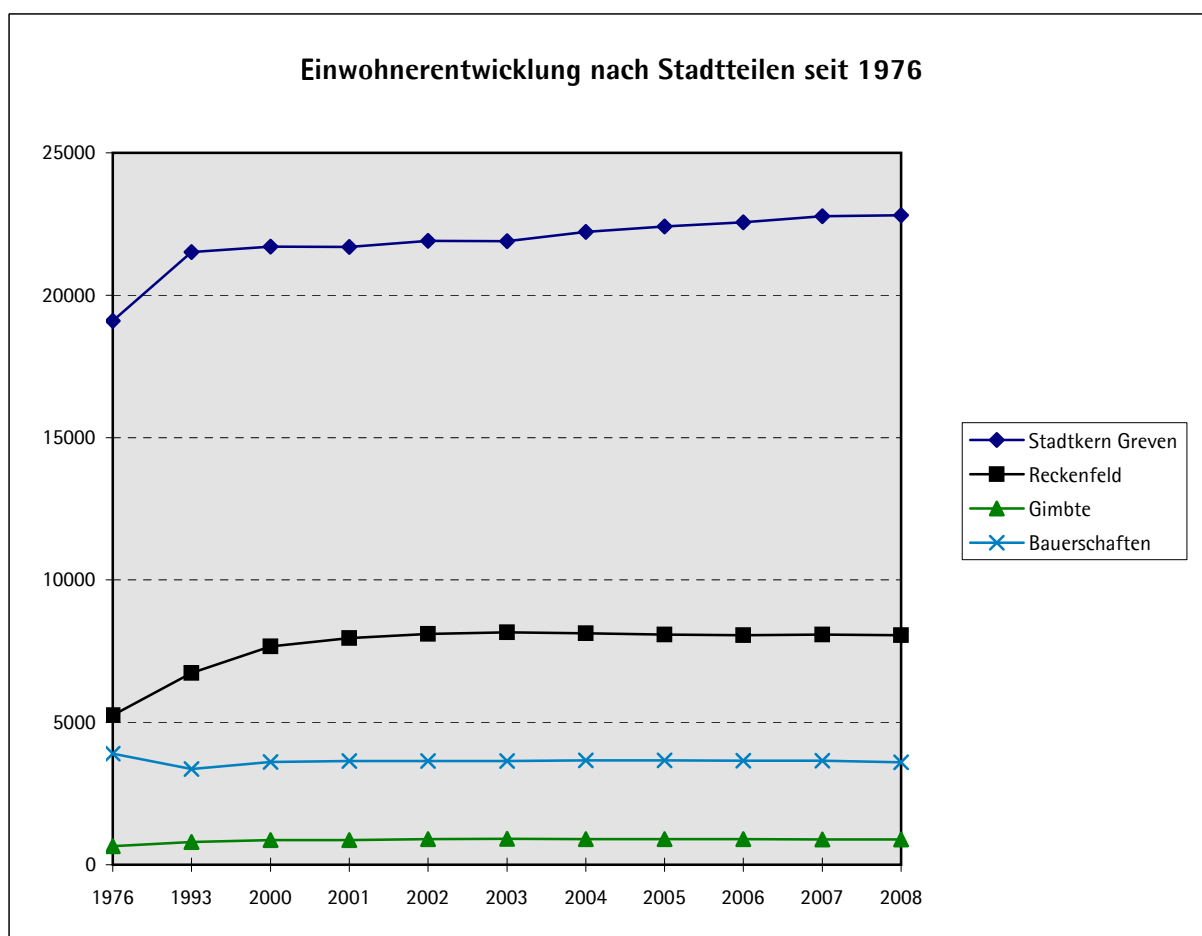
Stand: 31.12.2008



Entwicklung der Bevölkerung nach Stadtteilen

	1976	1993	2000	2001	2002	2003	2004	2005	2006	2007	2008
<i>Stadtkern rechts der Ems</i>		16.579	16.910	16.952	17.130	17.123	17.208	17.206	17.155	17.284	17.229
<i>Stadtkern links der Ems</i>		4.934	4.798	4.748	4.782	4.780	5.013	5.214	5.402	5.493	5.575
Stadtkern Greven	19094	21.513	21.708	21.700	21.912	21.903	22.221	22.420	22.557	22.777	22.804
Reckenfeld	5246	6.737	7.663	7.957	8.108	8.164	8.132	8.087	8.064	8.081	8.058
Gimbte	649	795	869	863	894	916	903	900	898	884	883
Bauerschaften	3896	3.361	3.610	3.644	3.645	3.639	3.667	3.668	3.653	3.652	3.598
I N S G E S A M T	28.885	32.406	33.850	34.164	34.559	34.622	34.923	35.075	35.172	35.394	35.343

Quelle: Stadt Greven
Stand: jeweils 31.12.



Bevölkerung

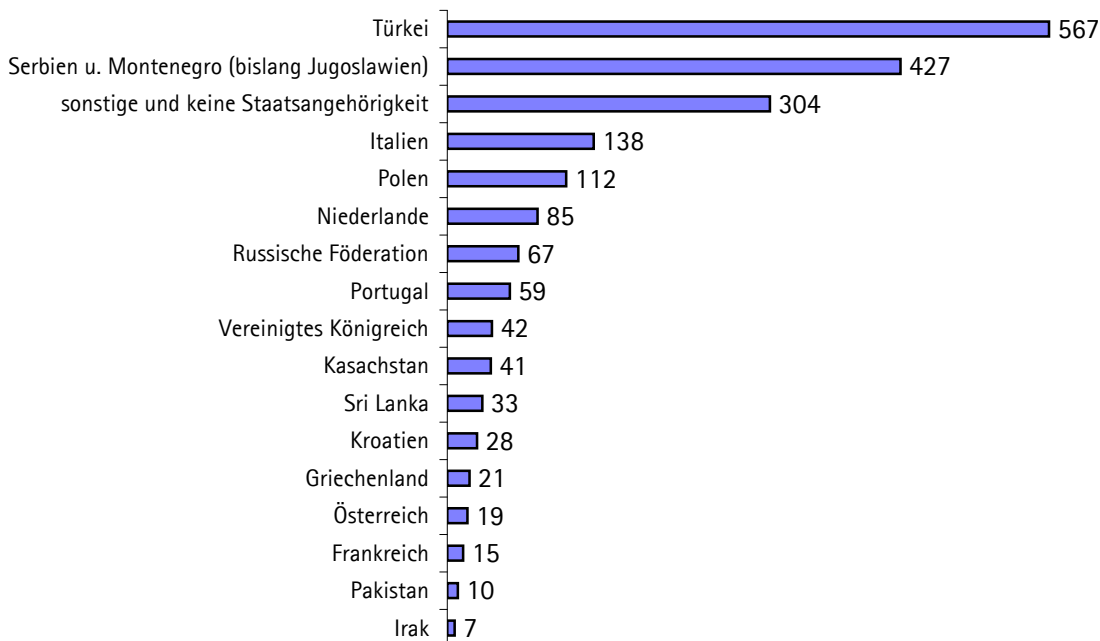
Ausländer/innen nach ausgewählten Nationalitäten

Staatsangehörigkeit	ins- gesamt	%	männ- lich	weib- lich
Irak	7	0,35	3	4
Pakistan	10	0,51	7	3
Frankreich	15	0,76	5	10
Österreich	19	0,96	9	10
Griechenland	21	1,06	11	10
Kroatien	28	1,42	11	17
Sri Lanka	33	1,67	19	14
Kasachstan	41	2,08	19	22
Vereinigtes Königreich	42	2,13	29	13
Portugal	59	2,99	27	32
Russische Föderation	67	3,39	31	36
Niederlande	85	4,30	49	36
Polen	112	5,67	35	77
Italien	138	6,99	83	55
sonstige und keine Staatsangehörigkeit	304	15,39	145	159
Serbien u. Montenegro (bislang Jugoslawien)	427	21,62	207	220
Türkei	567	28,71	306	261
I N S G E S A M T	1975		996	979
%			50,43	49,57

Quelle:Stadt Greven

Stand: 31.12.2008

Ausländer/innen in Greven am 31.12.2008 nach ausgewählten Nationalitäten



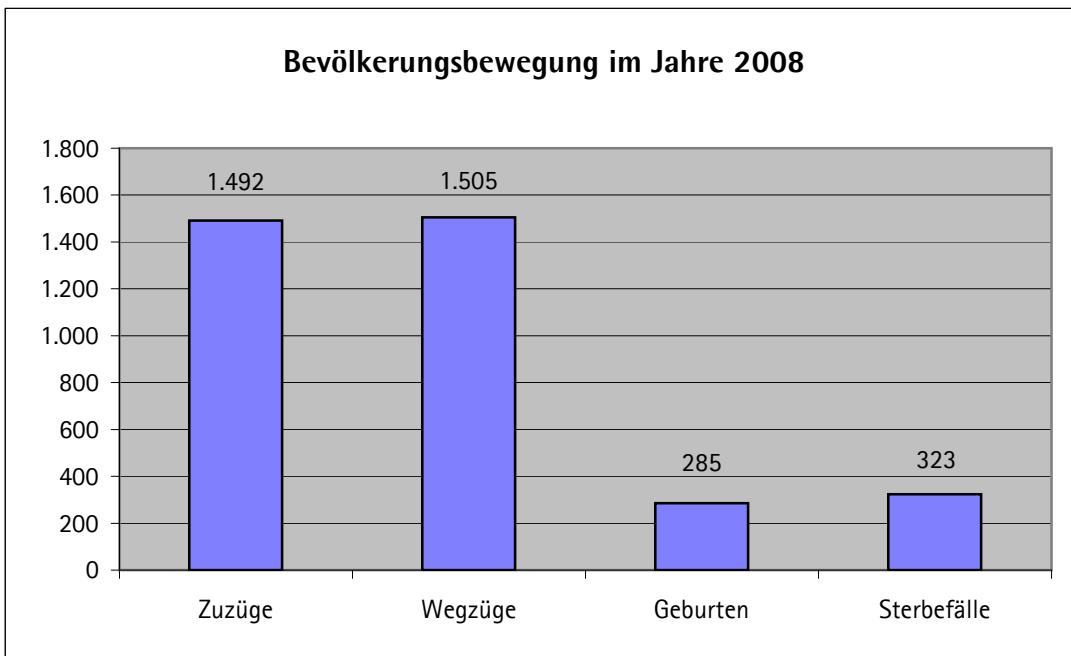
Bevölkerungsbewegung im Jahr 2008

Mit Hauptwohnung gemeldete Personen am 31.12.2007		35.394
Zuzüge	1.492	
Wegzüge	1.505	
Wanderungsbewegung		-13
Geburten	285	
Sterbefälle	323	
Geburtenüberschuss		-38
Bevölkerungsbewegung		-51
Gesamtzahl der mit Hauptwohnung gemeldeten Personen am 31.12.2008		35.343

Quelle: Stadt Greven

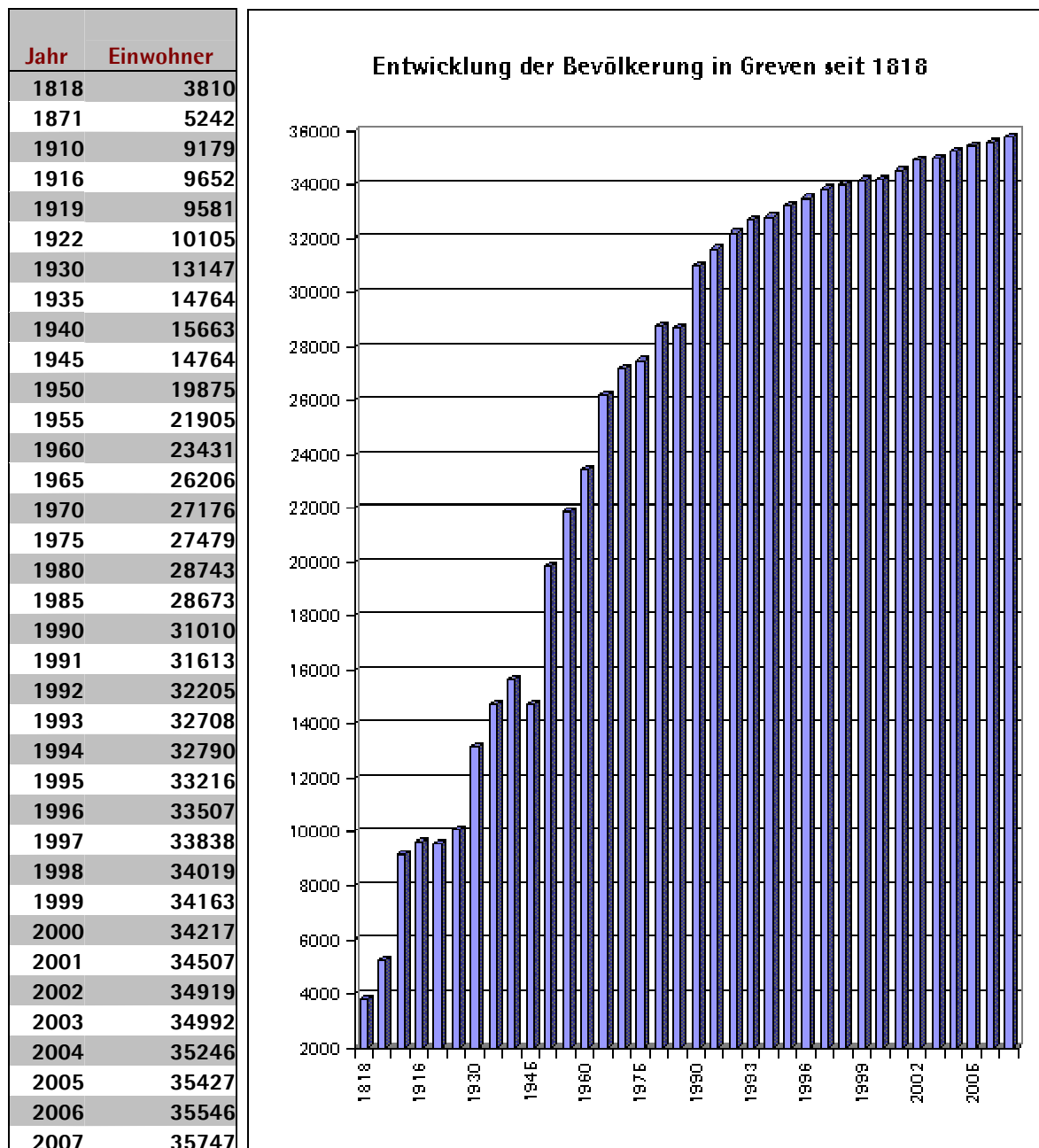
Stand: 31.12.2008

(Die Daten können von Auswertungen des LDS abweichen)



Bevölkerung

Entwicklung der Bevölkerung in Greven seit 1818 nach der amtlichen Bevölkerungszahl des LDS NW

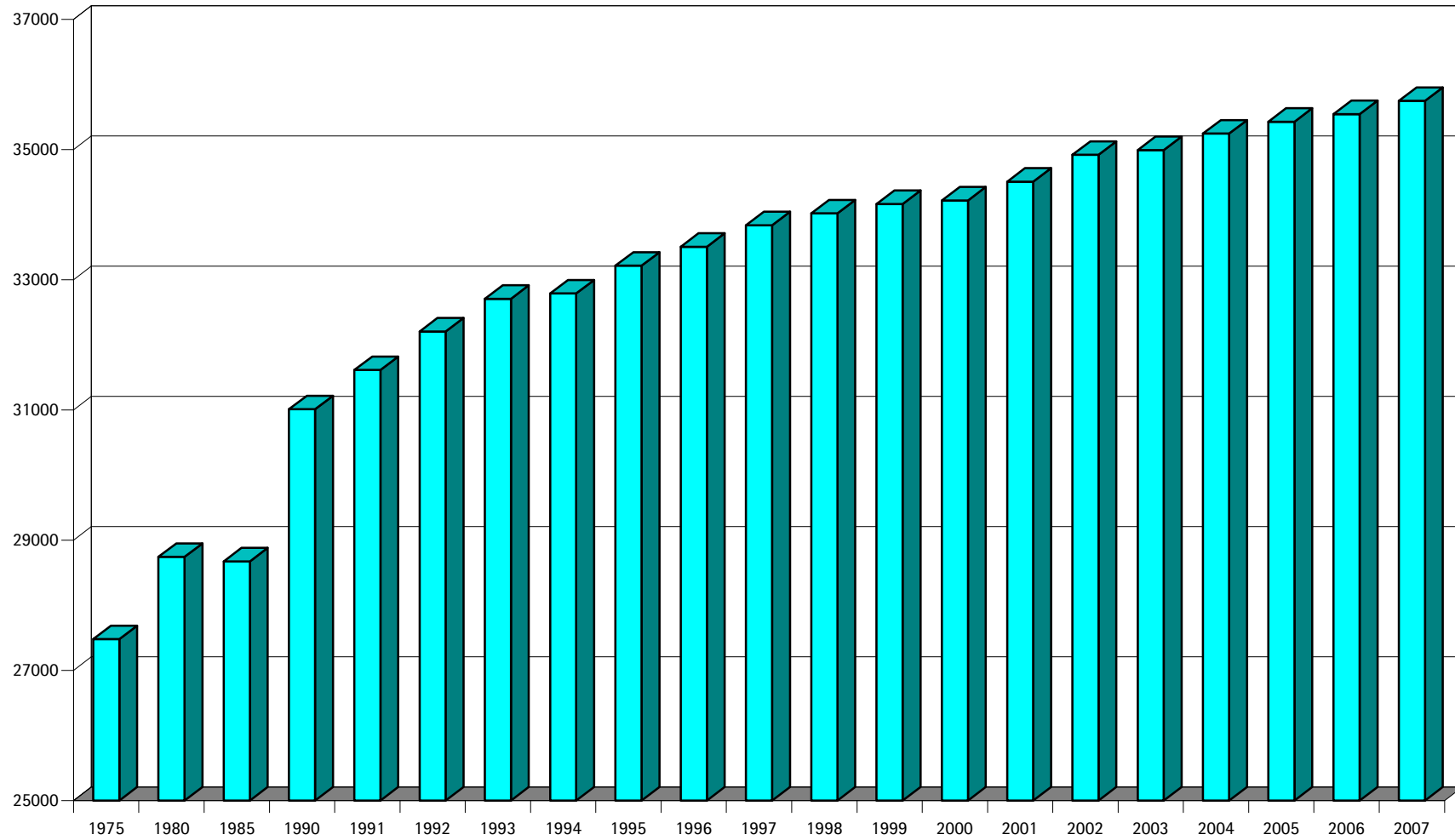


Quellen: LDS NW und Stadt Greven

Alle Angaben in der vorstehenden Tabelle und in der Grafik beziehen sich auf die **amtliche Bevölkerungszahl** des LDS. Diese weicht in der Regel von der Zahl der mit Hauptwohnung gemeldeten Einwohner/innen nach dem Melderegister ab; aufgrund der Volkszählung im Jahre 1987 ist die Zahl des LDS erheblich größer als die Zahl nach dem Melderegister.

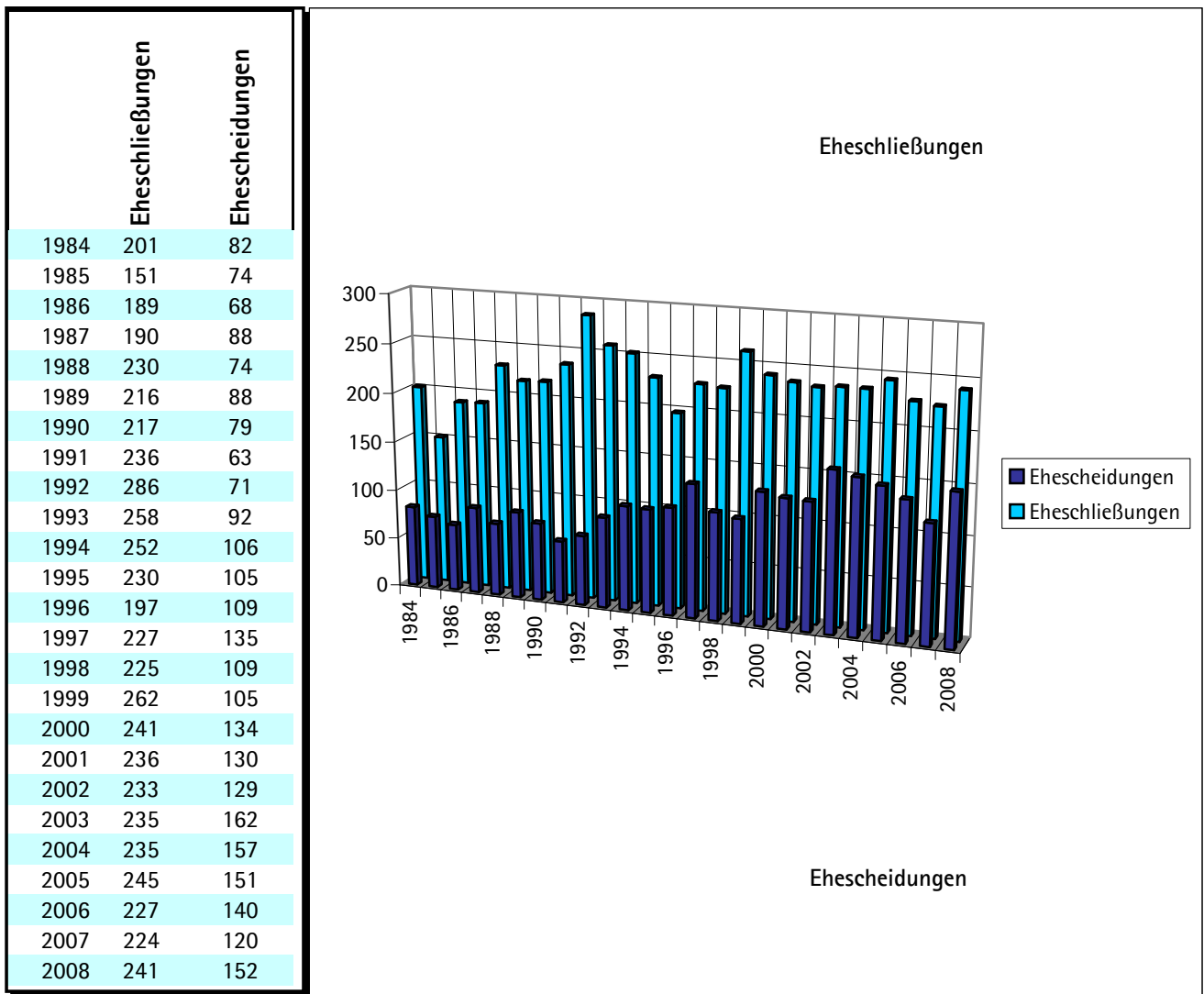
Für das letzte Jahr (2008) lag bei Drucklegung die amtliche Bevölkerungszahl zum Stichtag 31.12. noch nicht vor. Alle Zahlen berücksichtigen den heutigen Gebietsstand der Stadt Greven.

**Bevölkerungsentwicklung Grevens seit 1975
nach der amtlichen Bevölkerungszahl des LDS NW**



Bevölkerung

Eheschließungen und Ehescheidungen



Kirchenaustritte

Jahr	1998	1999	2000	2001	2002	2003	2004	2005	2006	2007	2008
kath.	82	88	114	78	88	96	82	66	46	53	93
evgl.	43	37	34	46	59	35	40	18	29	37	54
Summe	125	125	148	124	147	131	122	84	75	90	147

Quellen: Stadt Greven

Bemerkungen:

Die Zahl der Ehescheidungen und Kirchenaustritte bezieht sich auf die bis zum 31.12. des jeweiligen Jahres dem Bürgerbüro bekannt gewordenen Zahlen. Erfahrungsgemäß kommen noch weitere Kirchenaustritte und Ehescheidungen aus dem Monat Dezember hinzu, die erst im Januar des Folgejahres gemeldet werden.

