

Daten zur Bevölkerung



Ausgabe 2014



Stadt Greven

Inhalt	Seite
○ Erläuterungen zu den Begriffen der "Amtlichen Bevölkerungszahl" und der "Zahl der gemeldeten Personen"	4
○ Bevölkerungsstrukturen der mit Hauptwohnung gemeldeten Personen am 31.12.2013 und Vergleich zum Vorjahr	5
○ Statistik der Geburtsjahrgänge	6
○ Alterspyramide nach Geburtsjahrgängen	7
○ Einwohner/innen nach Stadtteilen am 31.12.2013 und im Vorjahr	8
○ Ausschnitt der Entwicklung der mit Hauptwohnung gemeldeten Personen nach Stadtteilen seit 1976	9
○ Ausländer/innen nach ausgewählten Nationalitäten am 31.12.2013	10
○ Bevölkerungsbewegung im Jahre 2013	11
○ Entwicklung der Bevölkerung seit 1818 (Amtliche Bevölkerungszahlen des IT.NRW)	12
○ Ausschnitt der Entwicklung der Bevölkerung seit 1975 (Amtliche Bevölkerungszahlen des IT.NRW)	13
○ Eheschließungen, Ehescheidungen, Kirchenaustritte	14
○ Impressum	15

Bevölkerung

Erläuterungen zu den Begriffen der "amtlichen Einwohnerzahl" und der "Zahl der gemeldeten Personen" sowie zur Wanderungsbewegung in 2013

○ "Amtliche Einwohnerzahl nach der Fortschreibung des Landesamtes für Datenverarbeitung und Statistik"

Bevölkerungszahl und Bevölkerungsgliederung werden in größeren Abständen durch Volkszählungen festgestellt, die aufgrund einer Vereinbarung der Vereinten Nationen weltweit stattfinden.

In der Bundesrepublik wurde mit dem Zensus 2011 erstmals eine registerunterstützte Zählung vorgenommen. Die so ermittelten Bevölkerungszahlen werden von den Statistischen Landesämtern fortgeschrieben. Personen mit mehreren Wohnungen werden in der Bundesrepublik nur an einem Ort ge-

zählt; dies ist grundsätzlich der Ort der Hauptwohnung.

Die Fortschreibung des Landesamtes für Information und Technik Nordrhein-Westfalen (kurz: IT.NRW) auf der Basis des Zensus 2011 weist zum 31.12.2012 in Greven **34.924 Einwohner/innen** aus. Am 30.06.2013 wurden in Greven 35.058 Einwohner/innen gezählt. Die Zahl zum 31.12.2013 lag bei dieser Ausgabe noch nicht vor; sie ist erfahrungsgemäß Mitte 2014 verfügbar.

○ "Zahl der gemeldeten Personen"

Die Zahl der gemeldeten Personen wird von den einzelnen Meldeämtern der Städte und Gemeinden festgestellt. Dabei sind sowohl Haupt- als auch Nebenwohnung berücksichtigt. Personen, die z.B. in Greven ihre Hauptwohnung und in München eine Nebenwohnung haben, werden an beiden Orten als gemeldete Personen gezählt.

Am 31.12.2012 betrug die Zahl der insgesamt gemeldeten Personen 37.169, davon waren 35.901 **Personen mit Hauptwohnung** und 1.268 Personen mit Nebenwohnung gemeldet.

Am 31.12.2013 betrug die Zahl der insgesamt gemeldeten Personen 37.460, davon waren 36.299

Personen mit Hauptwohnung und 1.161 Personen mit Nebenwohnung gemeldet.

Als Vergleichsmaßstab zur amtlichen Einwohnerzahl kann nur die Zahl der mit Hauptwohnung gemeldeten Personen herangezogen werden.

Nach den vorliegenden Zahlen ist bei der amtlichen Bevölkerungszahl zum 31.12.2013 von ca. 35.100 Einwohnerinnen und Einwohnern (+/- 50 bis 100) auszugehen.

Die nachfolgenden Auswertungen beziehen sich (soweit nicht anders angegeben) auf die Gesamtzahl der mit einer Hauptwohnung am 31.12.2013 in Greven gemeldeten Personen.

○ Zur Bevölkerungsbewegung im Jahre 2013

Die Bevölkerungsbewegung in 2013 weist in der natürlichen Bewegung (Geburten/ Sterbefälle -48) Abgänge, jedoch in der Wanderungsbewegung (Zuzüge/Wegzüge +446) deutliche Zugänge auf. Insgesamt ergibt sich für das Jahr 2013 eine steigende Bevölkerungsbewegung (+398).

Bevölkerungsstrukturen der mit Hauptwohnung gemeldeten Personen

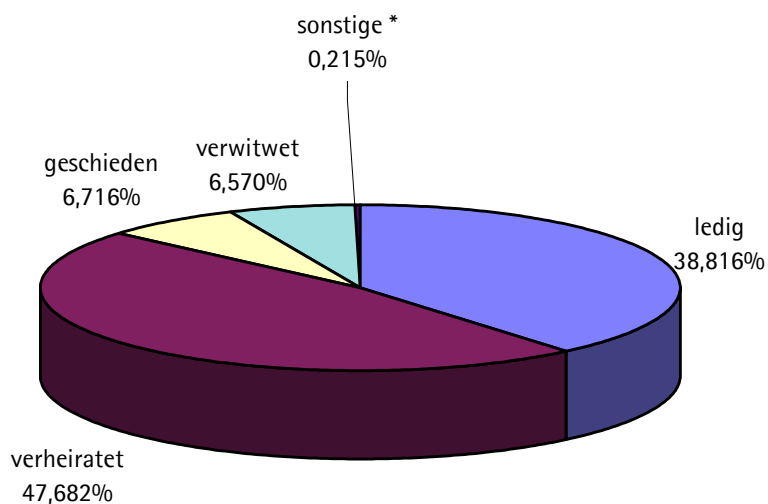
Strukturierungskriterien		Stand	Veränd.	Veränd.	Stand	
		31.12.12	2013	in %	31.12.13	in %
Gemeldete Personen	Hauptwohnung	35.901	+398	+1,11	36.299	
	Nebenwohnung	1.268	-107	-8,44	1.161	
Geschlecht	männlich	17.537	+234	+1,33	17.771	48,96
	weiblich	18.364	+164	+0,89	18.528	51,04
Familienstand	ledig	13.831	+259	+1,87	14.090	38,816
	verheiratet	17.218	+90	+0,52	17.308	47,682
	geschieden	2.396	+42	+1,75	2.438	6,716
	verwitwet	2.407	-22	-0,91	2.385	6,570
	sonstige *	49	+29	+59,18	78	0,215
Staatsangehörigkeit	Deutsche	33.652	+148	+0,44	33.800	93,12
	Ausländer	2.249	+250	+11,12	2.499	6,88
Konfession	römisch-katholisch	19.689	-71	-0,36	19.618	54,05
	evangelisch-protest.	6.862	-19	-0,28	6.843	18,85
	sonstige und keine Religionszugehörigkeit	9.320	+518	+5,56	9.838	27,10

*) bestehende oder aufgelöste Lebenspartnerschaften

Stand: 31.12.2013

Quelle: Stadt Greven

Familienstand der Bevölkerung in Greven am 31.12.2013



Bevölkerung

Statistik der Geburtsjahrgänge

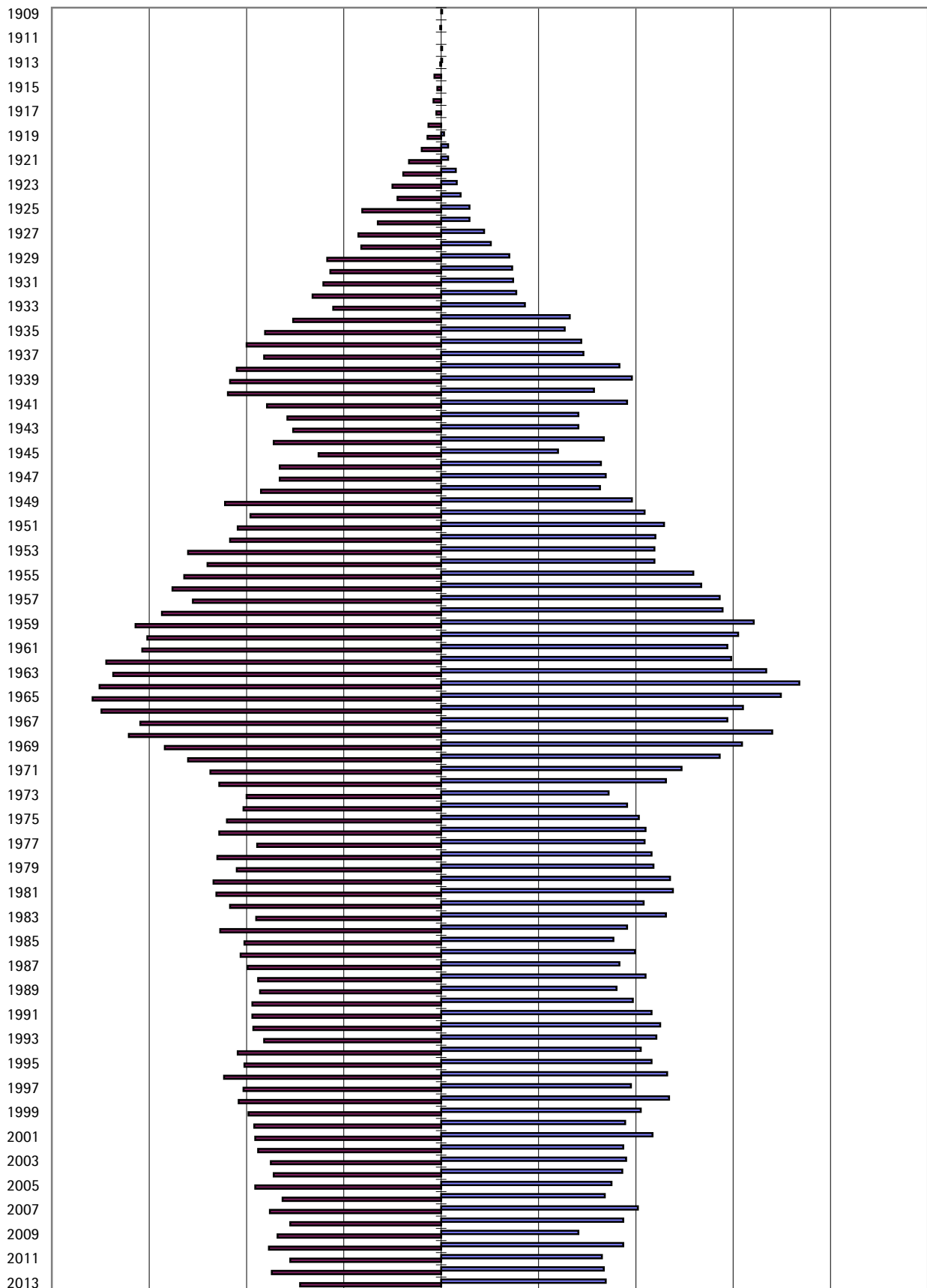
Jahr	Einwohner männlich	Einwohner weiblich	Einwohner gesamt
1909	1	0	1
1910	0	1	1
1911	0	0	0
1912	1	0	1
1913	1	1	2
1914	0	7	7
1915	0	4	4
1916	0	8	8
1917	0	5	5
1918	0	13	13
1919	3	14	17
1920	7	20	27
1921	7	33	40
1922	15	39	54
1923	16	50	66
1924	20	45	65
1925	29	81	110
1926	29	65	94
1927	44	85	129
1928	51	82	133
1929	70	117	187
1930	73	114	187
1931	74	121	195
1932	77	132	209
1933	86	111	197
1934	132	152	284
1935	127	181	308
1936	144	200	344
1937	146	182	328
1938	183	210	393
1939	196	217	413
1940	157	219	376
1941	191	179	370
1942	141	158	299
1943	141	152	293
1944	167	172	339
1945	120	126	246
1946	164	166	330
1947	169	166	335
1948	163	185	348
1949	196	222	418
1950	209	196	405
1951	229	209	438
1952	220	217	437
1953	219	260	479
1954	219	240	459
1955	259	264	523
1956	267	276	543
1957	286	255	541
1958	289	287	576
1959	321	314	635
1960	305	302	607

Jahr	Einwohner männlich	Einwohner weiblich	Einwohner gesamt
1961	294	307	601
1962	298	344	642
1963	334	337	671
1964	368	351	719
1965	349	358	707
1966	310	349	659
1967	294	309	603
1968	340	321	661
1969	309	284	593
1970	286	260	546
1971	247	237	484
1972	231	228	459
1973	172	200	372
1974	191	203	394
1975	203	220	423
1976	210	228	438
1977	209	189	398
1978	216	230	446
1979	218	210	428
1980	235	234	469
1981	238	231	469
1982	208	217	425
1983	231	190	421
1984	191	227	418
1985	177	202	379
1986	199	206	405
1987	183	199	382
1988	210	188	398
1989	180	186	366
1990	197	194	391
1991	216	194	410
1992	225	193	418
1993	221	182	403
1994	205	209	414
1995	216	202	418
1996	232	223	455
1997	195	203	398
1998	234	208	442
1999	205	198	403
2000	189	192	381
2001	217	191	408
2002	187	188	375
2003	190	175	365
2004	186	172	358
2005	175	191	366
2006	168	163	331
2007	202	176	378
2008	187	155	342
2009	141	168	309
2010	187	177	364
2011	165	155	320
2012	167	174	341
2013	169	145	314

Alterspyramide nach Geburtsjahrgängen

weiblich

männlich



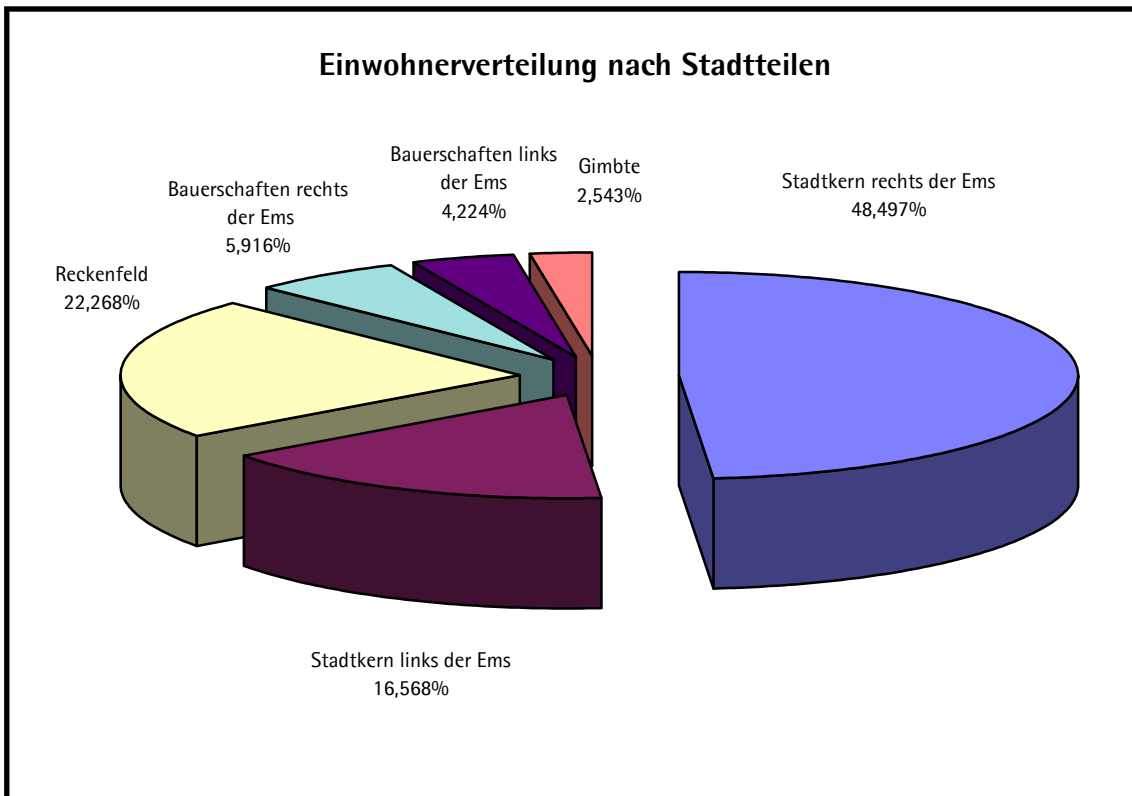
Bevölkerung

Einwohner/innen nach Stadtteilen

Stadtteil	ins- gesamt	%	männ- lich	weib- lich	Vorjahr insges.	+/- in % z. Vorjahr
Stadtkern rechts der Ems	17 604	48,50	8.513	9.091	17.362	+ 1,39
Stadtkern links der Ems	6 014	16,57	2.936	3.078	5.930	+ 1,42
Stadtkern insgesamt	23 618	65,07	11.449	12.169	23.292	+ 1,40
Reckenfeld	8 083	22,27	3.990	4.093	8.017	+ 0,82
Gimbte	923	2,54	462	461	897	+ 2,90
Bauerschaften rechts der Ems	2 145	5,91	1.086	1.059		
Bauerschaften links der Ems	1 530	4,21	784	746		
Bauerschaften	3 675	10,12	1.870	1.805	3.695	- 0,54
I N S G E S A M T	36.299	100	17.771	18.528	35.901	+ 1,11
	%		48,96	51,04	Veränderung absolut: 398 Personen	

Quelle: Stadt Greven

Stand: 31.12.2013

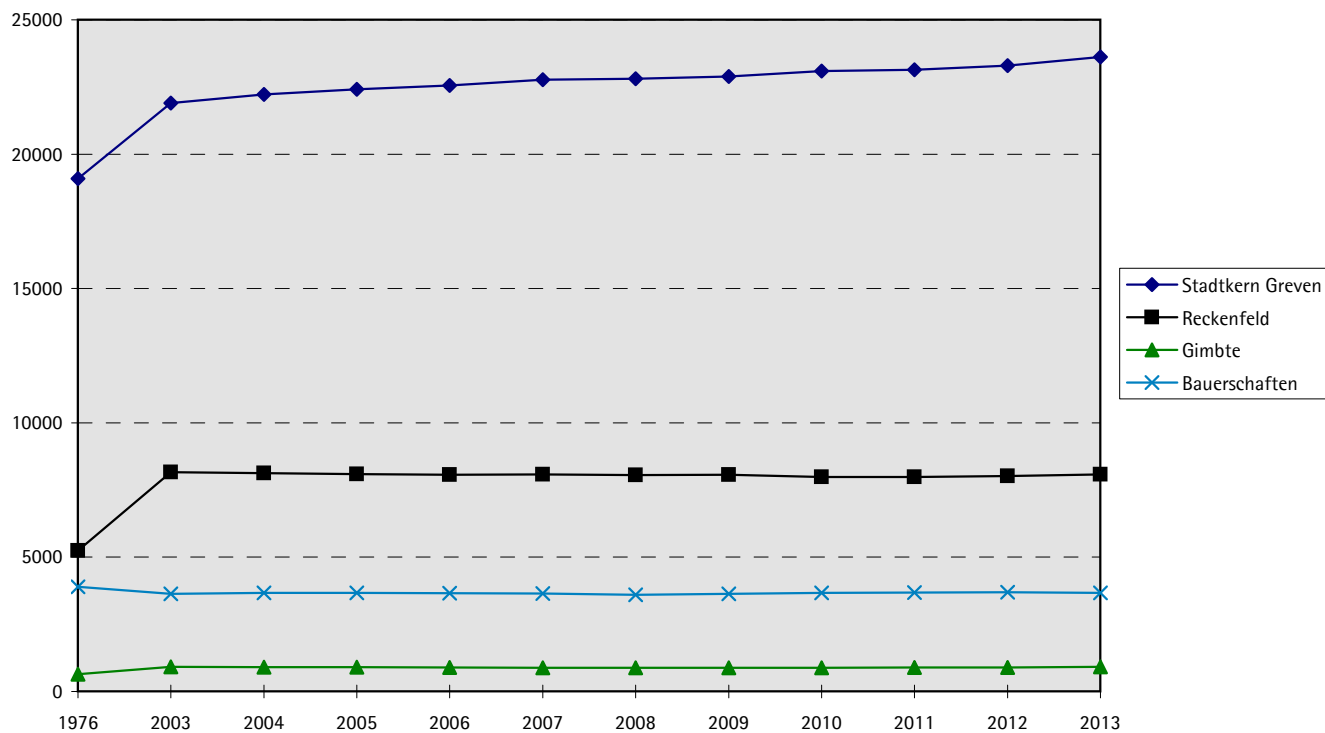


Entwicklung der Bevölkerung nach Stadtteilen

	1976	2003	2004	2005	2006	2007	2008	2009	2010	2011	2012	2013
<i>Stadtkern rechts der Ems</i>		17.123	17.208	17.206	17.155	17.284	17.229	17.155	17.218	17.275	17.362	17.604
<i>Stadtkern links der Ems</i>		4.780	5.013	5.214	5.402	5.493	5.575	5.733	5.877	5.870	5.930	6.014
Stadtkern Greven	19094	21.903	22.221	22.420	22.557	22.777	22.804	22.888	23.095	23.145	23.292	23.618
Reckenfeld	5246	8.164	8.132	8.087	8.064	8.081	8.058	8.067	7.988	7.978	8.017	8.083
Gimbte	649	916	903	900	898	884	883	881	880	896	897	923
Bauerschaften	3896	3.639	3.667	3.668	3.653	3.652	3.598	3.632	3.665	3.686	3.695	3.675
I N S G E S A M T	28.885	34.622	34.923	35.075	35.172	35.394	35.343	35.468	35.628	35.705	35.901	36.299

Quelle: Stadt Greven
Stand: jeweils 31.12.

Einwohnerentwicklung nach Stadtteilen seit 1976



Bevölkerung

Ausländer/innen nach ausgewählten Nationalitäten

Staatsangehörigkeit	ins- gesamt	%	männ- lich	weib- lich
Kongo	4	0,16	3	1
Montenegro	7	0,28	2	5
Afghanistan	9	0,36	5	4
Philippinen	11	0,44	1	10
Frankreich	13	0,52	4	9
Bosnien und Herzegowina	13	0,52	9	4
Österreich	18	0,72	9	9
Bulgarien	18	0,72	10	8
Paktistan	21	0,84	13	8
China	27	1,08	12	15
Kroatien	29	1,16	12	17
Sri Lanka	29	1,16	15	14
Griechenland	30	1,20	19	11
Mazedonien	31	1,24	16	15
Kasachstan	44	1,76	18	26
Vereinigtes Königreich	46	1,84	35	11
Lettland	59	2,36	34	25
Portugal	63	2,52	30	33
Niederlande	92	3,68	45	47
Russische Föderation	96	3,84	35	61
Italien	135	5,40	83	52
Kosovo	221	8,84	120	101
Serbien	266	10,64	127	139
Polen	325	13,01	158	167
sonstige und keine Staatsangehörigkeit	367	14,69	172	195
Türkei	525	21,01	273	252
I N S G E S A M T	2499	100,00	1260	1239
%			50,420168	49,579832

Quelle:Stadt Greven

Stand: 31.12.2013

Bevölkerungsbewegung im Jahr 2013

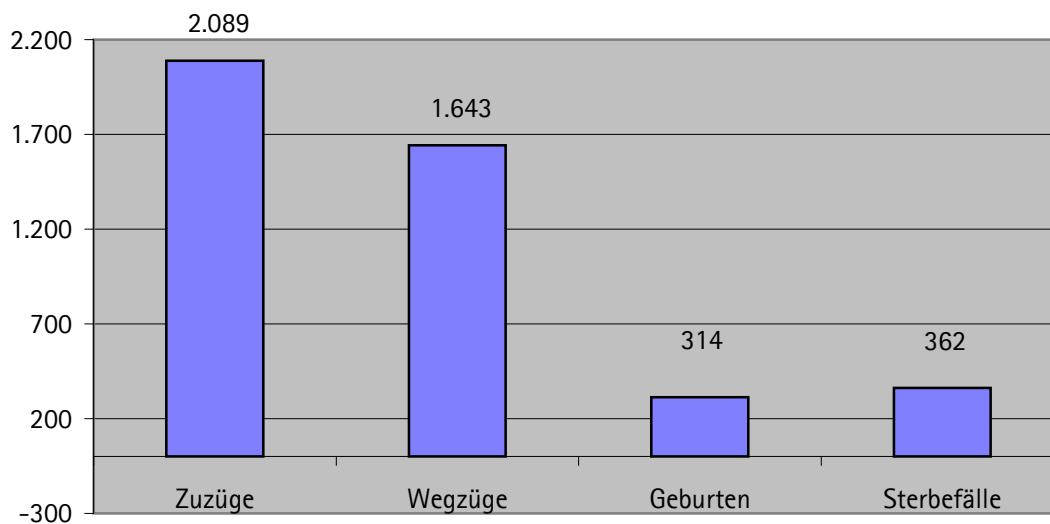
Mit Hauptwohnung gemeldete Personen am 31.12.2012		35.901
Zuzüge	2.089	
Wegzüge	1.643	
Wanderungsbewegung		+446
Geburten	314	
Sterbefälle	362	
Geburtenüberschuss		-48
Bevölkerungsbewegung		+398
Gesamtzahl der mit Hauptwohnung gemeldeten Personen am 31.12.2013		36.299

Quelle: Stadt Greven

Stand: 31.12.2013

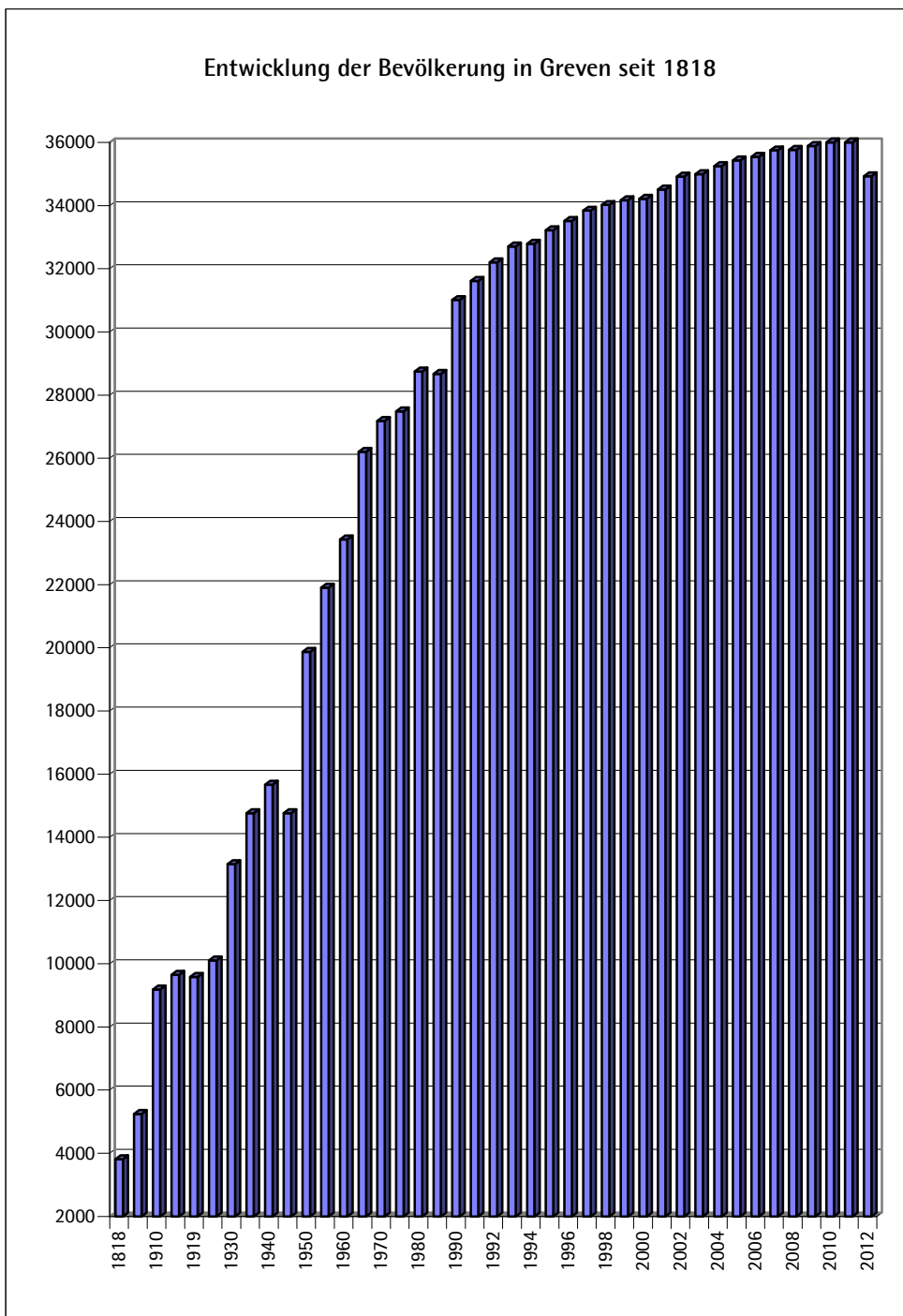
(Die Daten können von Auswertungen des IT.NRW abweichen)

Bevölkerungsbewegung im Jahre 2013



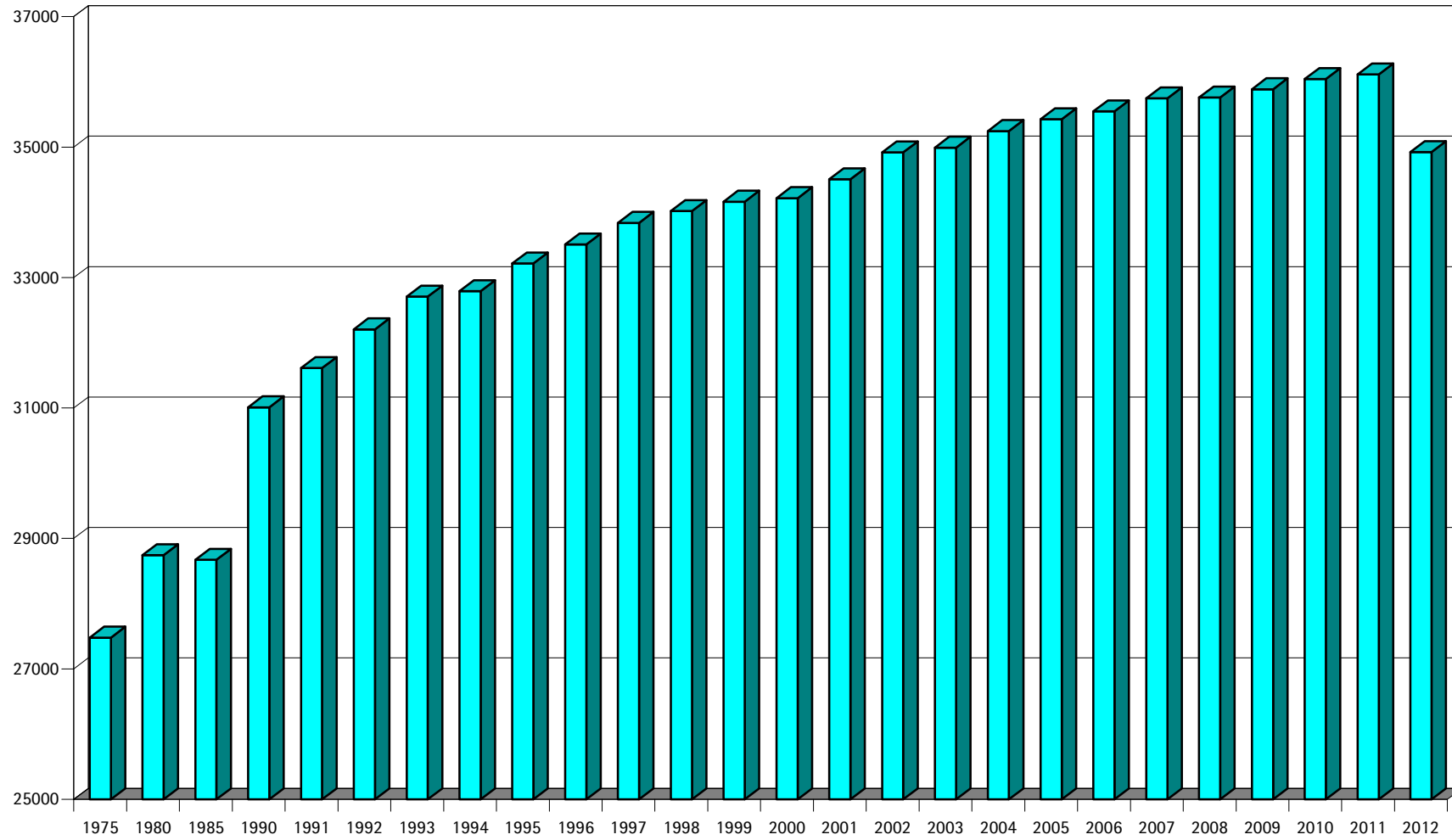
Entwicklung der Bevölkerung in Greven seit 1818 nach der amtlichen Bevölkerungszahl des IT.NRW

Jahr	Einwohner
1818	3810
1871	5242
1910	9179
1916	9652
1919	9581
1922	10105
1930	13147
1935	14764
1940	15663
1945	14764
1950	19875
1955	21905
1960	23431
1965	26206
1970	27176
1975	27479
1980	28743
1985	28673
1990	31010
1991	31613
1992	32205
1993	32708
1994	32790
1995	33216
1996	33507
1997	33838
1998	34019
1999	34163
2000	34217
2001	34507
2002	34919
2003	34992
2004	35246
2005	35427
2006	35546
2007	35747
2008	35761
2009	35887
2010	36044
2011	36115
2012	34924



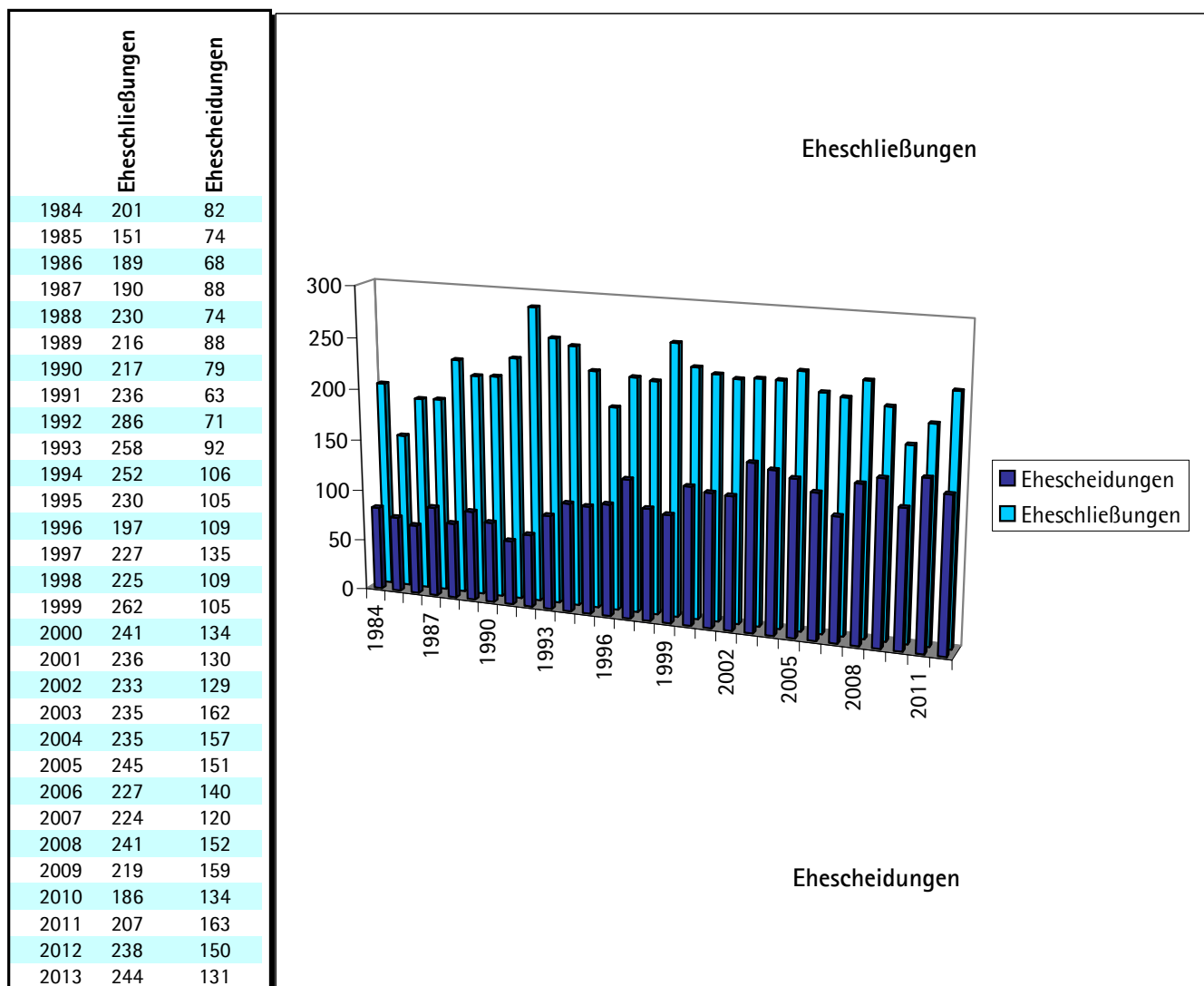
Alle o. g. Angaben beziehen sich auf die Amtliche Bevölkerungszahl des IT.NRW. Diese weicht in der Regel von der Zahl mit der Hauptwohnung gemeldetem Einwohner/innen nach dem Melderegister ab; aufgrund der Volkszählung im Jahre 1987 ist die Zahl des IT.NRW erheblich größer als die Zahl nach dem Melderegister. Durch den Zensus 2011 haben sich deutliche Verschiebungen bei der Amtlichen Bevölkerungszahl und damit auch Veränderungen im Verhältnis zum örtlichen Melderegister ergeben. Während die Amtliche Einwohnerzahl früher deutlich über der mit Hauptwohnsitz gemeldeten Personen lag, ist das nun genau umgekehrt. Aus datenschutzrechtlichen Gründen darf das Melderegister nicht mit den Zahlen aus dem Zensus 2011 abgeglichen werden. Hintergrund dafür ist das "Volkszählungsurteil" des Bundesverfassungsgerichts aus den 80er Jahren, das extrem hohe Anforderungen an den Datenschutz stellt. IT.NRW darf die Erkenntnisse aus der Befragung in Greven nicht weitergeben. Ein Abgleich zwischen Amtlicher Einwohnerzahl und unserem örtlichen Melderegister ist also dauerhaft nicht möglich. Für das letzte Jahr (2013) lag bei Drucklegung die Amtliche Bevölkerungszahl zum Stichtag 31.12. noch nicht vor. Alle Zahlen berücksichtigen den heutigen Gebietsstand.

Bevölkerungsentwicklung Grevens seit 1975
nach der amtlichen Bevölkerungszahl des IT.NRW



Bevölkerung

Eheschließungen und Ehescheidungen



Kirchenaustritte

Jahr	2000	2001	2002	2003	2004	2005	2006	2007	2008	2009	2010	2011	2012	2013
kath.	114	78	88	96	82	66	46	53	93	101	133	64	86	120
evgl.	34	46	59	35	40	18	29	37	54	49	54	37	44	49
Summe	148	124	147	131	122	84	75	90	147	150	187	101	130	169

Quellen: Stadt Greven

Bemerkungen:

Die Zahl der Ehescheidungen und Kirchenaustritte bezieht sich auf die bis zum 31.12. des jeweiligen Jahres dem Bürgerbüro bekannt gewordenen Zahlen. Erfahrungsgemäß kommen noch weitere Kirchenaustritte und Ehescheidungen aus dem Monat Dezember hinzu, die erst im Januar des Folgejahres gemeldet werden.

