

Daten zur Bevölkerung



Ausgabe 2013



Stadt Greven

Inhalt	Seite
○ Erläuterungen zu den Begriffen der "amtlichen Bevölkerungszahl" und der "Zahl der gemeldeten Personen"	4
○ Bevölkerungsstrukturen der mit Hauptwohnung gemeldeten Personen am 31.12.2012 und Vergleich zum Vorjahr	5
○ Statistik der Geburtsjahrgänge	6
○ Alterspyramide nach Geburtsjahrgängen	7
○ Einwohner/innen nach Stadtteilen am 31.12.2012 und im Vorjahr	8
○ Ausschnitt der Entwicklung der mit Hauptwohnung gemeldeten Personen nach Stadtteilen seit 1976	9
○ Ausländer/innen nach ausgewählten Nationalitäten am 31.12.2012	10
○ Bevölkerungsbewegung im Jahre 2012	11
○ Entwicklung der Bevölkerung seit 1818 (amtliche Bevölkerungszahlen des IT.NRW)	12
○ Ausschnitt der Entwicklung der Bevölkerung seit 1975 (amtliche Bevölkerungszahlen des IT.NRW)	13
○ Eheschließungen, Ehescheidungen, Kirchenaustritte	14
○ Impressum	15

Bevölkerung

Erläuterungen zu den Begriffen der "amtlichen Einwohnerzahl" und der "Zahl der gemeldeten Personen" sowie zur Wanderungsbewegung in 2012

○ "Amtliche Einwohnerzahl nach der Fortschreibung des Landesamtes für Datenverarbeitung und Statistik"

Bevölkerungszahl und Bevölkerungsgliederung werden in größeren Abständen durch Volkszählungen festgestellt, die aufgrund einer Vereinbarung der Vereinten Nationen weltweit stattfinden.

In der Bundesrepublik erfolgte die letzte Volkszählung im Jahre 1987. Auf der Basis der bei Volkszählungen ermittelten Bevölkerungszahlen schreiben die Statistischen Landesämter die Zahlen ständig fort. Personen mit mehreren Wohnungen werden dabei in der Bundesrepublik nur an einem Ort ge-

zählt; dies ist grundsätzlich der Ort der Hauptwohnung.

Die Fortschreibung des Landesamtes für Information und Technik Nordrhein-Westfalen (kurz: IT.NRW) auf der Basis der Volkszählung 1987 weist zum 31.12.2011 in Greven **36.115 Einwohner/innen** aus. Am 30.06.2012 wurden in Greven 36.226 Einwohner/innen gezählt. Die Zahl zum 31.12.2012 lag bei dieser Ausgabe noch nicht vor; sie ist erfahrungsgemäß Mitte 2013 verfügbar.

○ "Zahl der gemeldeten Personen"

Die Zahl der gemeldeten Personen wird von den einzelnen Meldeämtern der Städte und Gemeinden festgestellt. Dabei sind sowohl Haupt- als auch Nebenwohnung berücksichtigt. Personen, die z.B. in Greven ihre Hauptwohnung und in München eine Nebenwohnung haben, werden an beiden Orten als gemeldete Personen gezählt.

Am 31.12.2011 betrug die Zahl der insgesamt gemeldeten Personen 36.903, davon waren 35.705 **Personen mit Hauptwohnung** und 1.198 Personen mit Nebenwohnung gemeldet.

Am 31.12.2012 betrug die Zahl der insgesamt gemeldeten Personen 37.169, davon waren 35.901 **Personen mit Hauptwohnung** und 1.268 Personen mit Nebenwohnung gemeldet.

Als Vergleichsmaßstab zur amtlichen Einwohnerzahl kann nur die Zahl der mit Hauptwohnung gemeldeten Personen herangezogen werden.

Nach den vorliegenden Zahlen, die in den letzten Jahren immer einen deutlichen Überhang der amtlichen Bevölkerungszahlen zu den Zahlen der mit Hauptwohnung gemeldeten Personen auswiesen, ist bei der amtlichen Bevölkerungszahl zum 31.12.2012 von ca. 36.500 Einwohnerinnen und Einwohnern (+/- 50 bis 100) auszugehen.

Die nachfolgenden Auswertungen beziehen sich (soweit nicht anders angegeben) auf die Gesamtzahl der mit einer Hauptwohnung am 31.12.2012 in Greven gemeldeten Personen.

○ Zur Bevölkerungsbewegung im Jahre 2012

Die Bevölkerungsbewegung in 2012 weist in der natürlichen Bewegung (Geburten/ Sterbefälle -17) Abgänge, jedoch in der Wanderungsbewegung (Zuzüge/Wegzüge +213) deutliche Zugänge auf. Insgesamt ergibt sich für das Jahr 2012 eine steigende Bevölkerungsbewegung (+196).

Bevölkerungsstrukturen der mit Hauptwohnung gemeldeten Personen

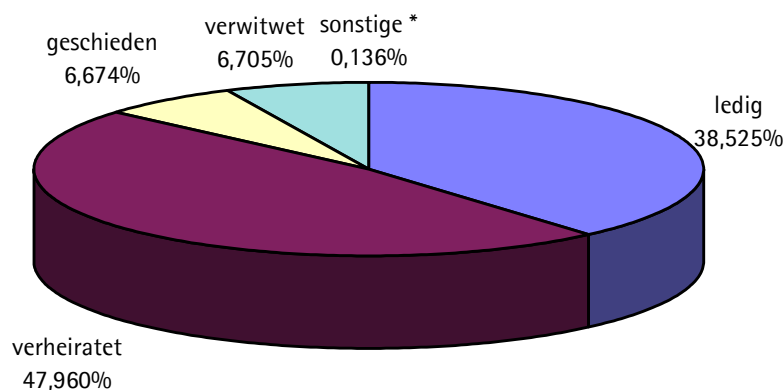
Strukturierungskriterien		Stand 31.12.11	Veränd. 2012	Veränd. in %	Stand 31.12.12	in %
Gemeldete Personen	Hauptwohnung	35.705	+196	+0,55	35.901	
	Nebenwohnung	1.198	+70	+5,84	1.268	
Geschlecht	männlich	17.508	+29	+0,17	17.537	48,85
	weiblich	18.197	+167	+0,92	18.364	51,15
Familienstand	ledig	13.773	+58	+0,42	13.831	38,525
	verheiratet	17.207	+11	+0,06	17.218	47,960
	geschieden	2.326	+70	+3,01	2.396	6,674
	verwitwet	2.353	+54	+2,29	2.407	6,705
	sonstige *	46	+3	+6,52	49	0,136
Staatsangehörigkeit	Deutsche	33.582	+70	+0,21	33.652	93,74
	Ausländer	2.123	+126	+5,93	2.249	6,26
Konfession	römisch-katholisch	19.876	-187	-0,94	19.689	54,84
	evangelisch-protest.	6.803	+59	+0,87	6.862	19,11
	sonstige und keine Religionszugehörigkeit	9.026	+294	+3,26	9.320	25,96

*) bestehende oder aufgelöste Lebenspartnerschaften

Stand: 31.12.2012

Quelle: Stadt Greven

Familienstand der Bevölkerung in Greven am 31.12.2012



Bevölkerung

Statistik der Geburtsjahrgänge

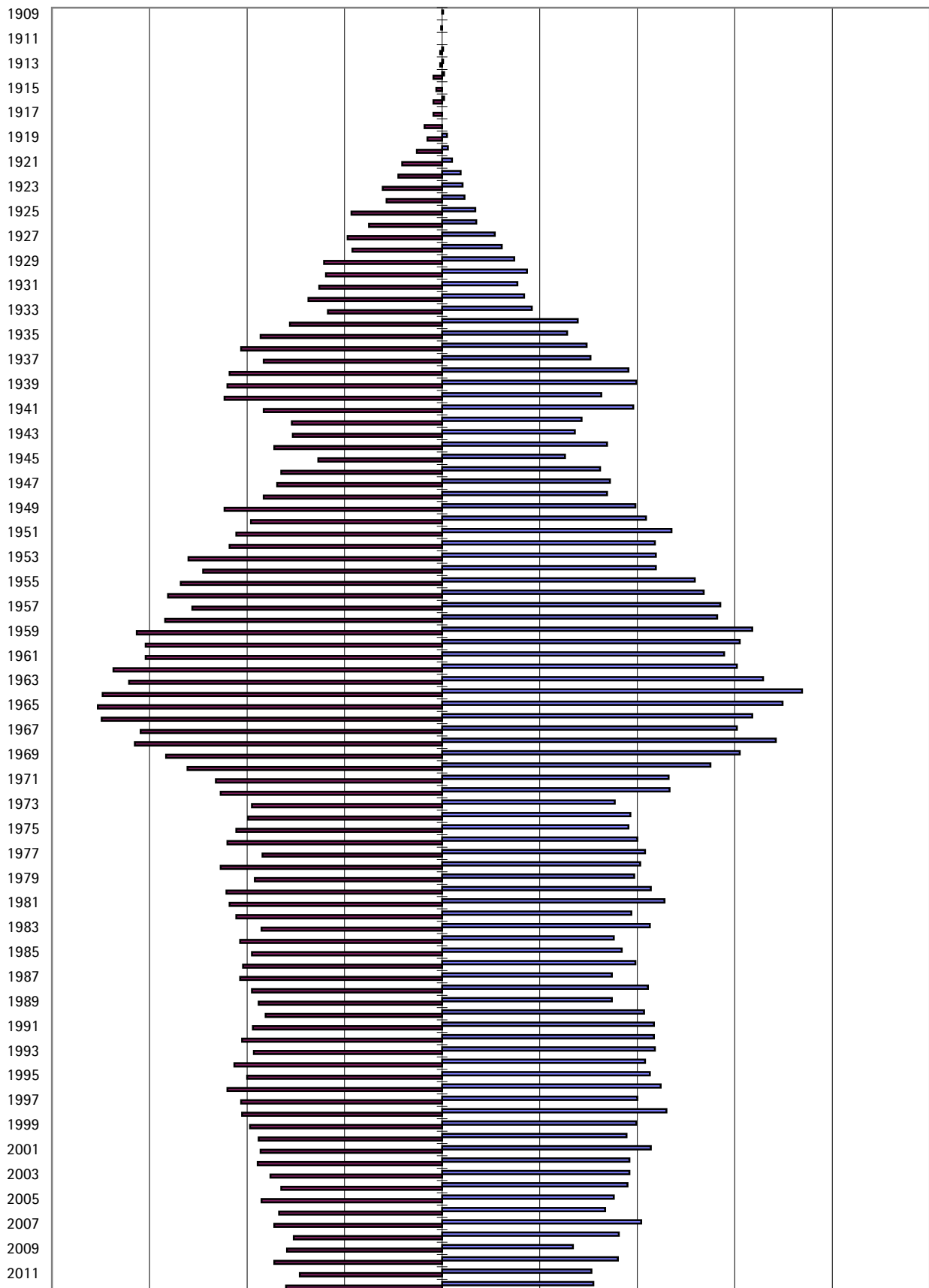
Jahr	Einwohner männlich	Einwohner weiblich	Einwohner gesamt
1909	1	0	1
1910	0	1	1
1911	0	0	0
1912	1	2	3
1913	1	2	3
1914	2	9	11
1915	0	6	6
1916	2	9	11
1917	0	9	9
1918	0	18	18
1919	5	15	20
1920	6	26	32
1921	10	41	51
1922	19	45	64
1923	21	61	82
1924	23	57	80
1925	34	93	127
1926	35	75	110
1927	54	97	151
1928	61	92	153
1929	74	121	195
1930	87	119	206
1931	77	126	203
1932	84	137	221
1933	92	117	209
1934	139	156	295
1935	128	186	314
1936	148	206	354
1937	152	183	335
1938	191	218	409
1939	199	220	419
1940	163	223	386
1941	196	183	379
1942	143	154	297
1943	136	153	289
1944	169	172	341
1945	126	127	253
1946	162	165	327
1947	172	169	341
1948	169	183	352
1949	198	223	421
1950	209	196	405
1951	235	211	446
1952	218	218	436
1953	219	260	479
1954	219	245	464
1955	259	268	527
1956	268	281	549
1957	285	256	541
1958	282	284	566
1959	318	313	631
1960	305	304	609

Jahr	Einwohner männlich	Einwohner weiblich	Einwohner gesamt
1961	289	304	593
1962	302	337	639
1963	329	321	650
1964	369	348	717
1965	349	353	702
1966	318	349	667
1967	302	309	611
1968	342	315	657
1969	305	283	588
1970	275	261	536
1971	232	232	464
1972	233	227	460
1973	177	195	372
1974	193	199	392
1975	191	211	402
1976	200	220	420
1977	208	184	392
1978	203	227	430
1979	197	192	389
1980	214	221	435
1981	228	218	446
1982	194	211	405
1983	213	185	398
1984	176	207	383
1985	184	195	379
1986	198	204	402
1987	174	207	381
1988	211	195	406
1989	174	188	362
1990	207	181	388
1991	217	194	411
1992	217	205	422
1993	218	193	411
1994	208	213	421
1995	213	200	413
1996	224	220	444
1997	200	206	406
1998	230	205	435
1999	199	197	396
2000	189	188	377
2001	214	186	400
2002	192	189	381
2003	192	176	368
2004	190	165	355
2005	176	185	361
2006	167	167	334
2007	204	172	376
2008	181	152	333
2009	134	159	293
2010	180	172	352
2011	153	146	299
2012	155	160	315

Alterspyramide nach Geburtsjahrgängen

weiblich

männlich



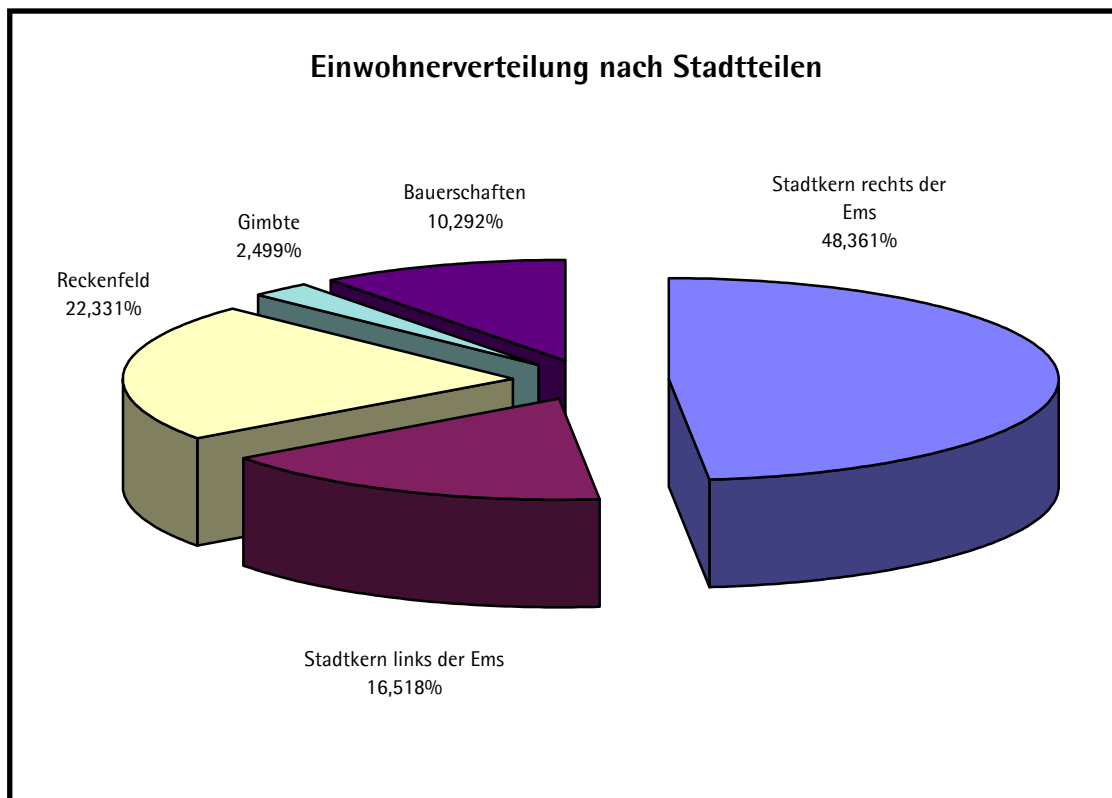
Bevölkerung

Einwohner/innen nach Stadtteilen

Stadtteil	insgesamt	%	männlich	weiblich	Vorjahr insges.	+/- in % z. Vorjahr
Stadtkern rechts der Ems	17 362	48,361	8.391	8.971	17.275	+ 0,50
Stadtkern links der Ems	5 930	16,518	2.899	3.031	5.870	+ 1,02
Stadtkern insgesamt	23 292	64,878	11.290	12.002	23.145	+ 0,64
Reckenfeld	8 017	22,331	3.919	4.098	7.978	+ 0,49
Gimbte	897	2,499	451	446	896	+ 0,11
Bauerschaften	3 695	10,292	1.877	1.818	3.686	+ 0,24
I N S G E S A M T	35.901	100	17.537	18.364	35.705	+ 0,55
	%		48,85	51,15	Veränderung absolut:	
					196 Personen	

Quelle: Stadt Greven

Stand: 31.12.2012

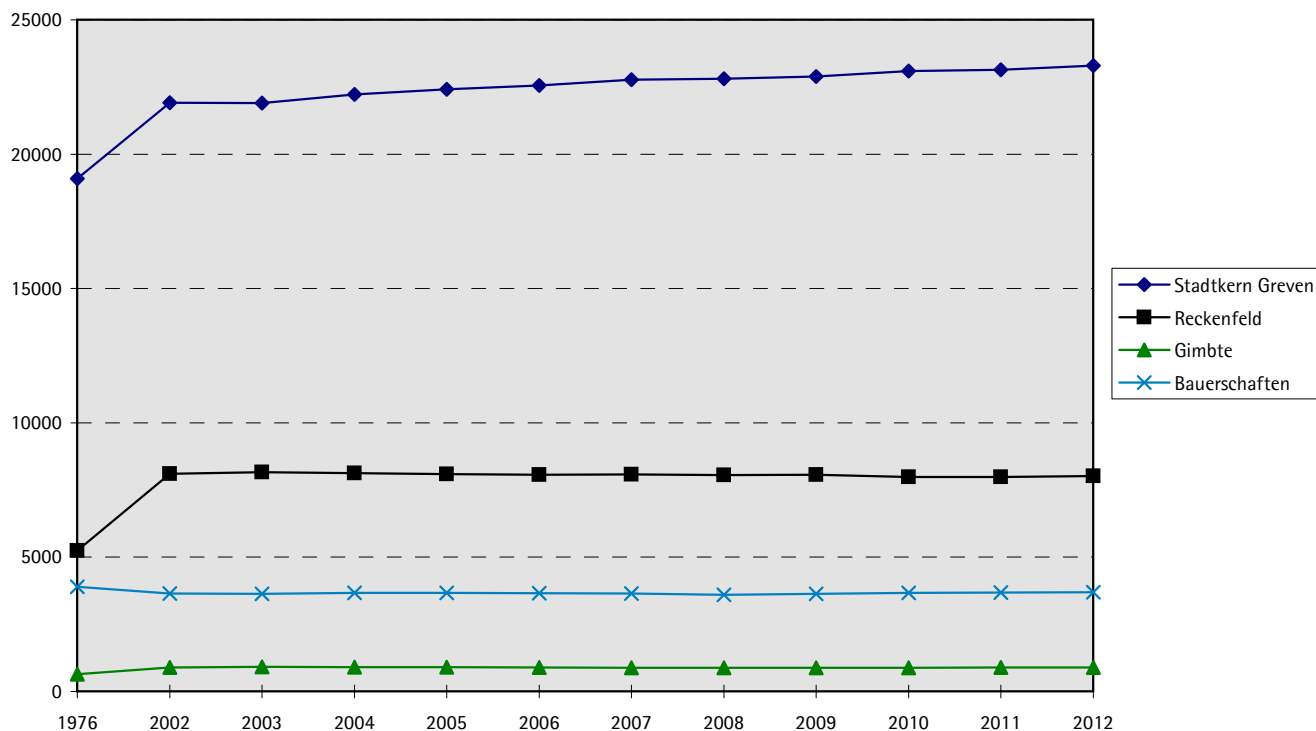


Entwicklung der Bevölkerung nach Stadtteilen

	1976	2002	2003	2004	2005	2006	2007	2008	2009	2010	2011	2012
<i>Stadtkern rechts der Ems</i>		17.130	17.123	17.208	17.206	17.155	17.284	17.229	17.155	17.218	17.275	17.362
<i>Stadtkern links der Ems</i>		4.782	4.780	5.013	5.214	5.402	5.493	5.575	5.733	5.877	5.870	5.930
Stadtkern Greven	19094	21.912	21.903	22.221	22.420	22.557	22.777	22.804	22.888	23.095	23.145	23.292
Reckenfeld	5246	8.108	8.164	8.132	8.087	8.064	8.081	8.058	8.067	7.988	7.978	8.017
Gimbte	649	894	916	903	900	898	884	883	881	880	896	897
Bauerschaften	3896	3.645	3.639	3.667	3.668	3.653	3.652	3.598	3.632	3.665	3.686	3.695
I N S G E S A M T	28.885	34.559	34.622	34.923	35.075	35.172	35.394	35.343	35.468	35.628	35.705	35.901

Quelle: Stadt Greven
Stand: jeweils 31.12.

Einwohnerentwicklung nach Stadtteilen seit 1976



Bevölkerung

Ausländer/innen nach ausgewählten Nationalitäten

Staatsangehörigkeit	ins- gesamt	%	männ- lich	weib- lich
Bulgarien	7	0,31	5	2
Afghanistan	7	0,31	3	4
Montenegro	8	0,36	2	6
Kongo	9	0,40	4	5
Philippinen	10	0,44	1	9
Paktistan	11	0,49	9	2
Frankreich	13	0,58	4	9
Bosnien und Herzegowina	14	0,62	9	5
Österreich	18	0,80	8	10
Griechenland	23	1,02	15	8
China	27	1,20	14	13
Kroatien	27	1,20	10	17
Mazedonien	28	1,24	16	12
Sri Lanka	30	1,33	17	13
Kasachstan	46	2,05	20	26
Vereinigtes Königreich	50	2,22	38	12
Portugal	54	2,40	26	28
Lettland	54	2,40	34	20
Niederlande	93	4,14	46	47
Russische Föderation	90	4,00	35	55
Italien	127	5,65	79	48
Polen	193	8,58	79	114
Kosovo	212	9,43	110	102
Serbien	259	11,52	126	133
sonstige und keine Staatsangehörigkeit	312	13,87	143	169
Türkei	527	23,43	279	248
I N S G E S A M T	2249	100,00	1132	1117
%			50,333482	49,666518

Quelle:Stadt Greven

Stand: 31.12.2012

Bevölkerungsbewegung im Jahr 2012

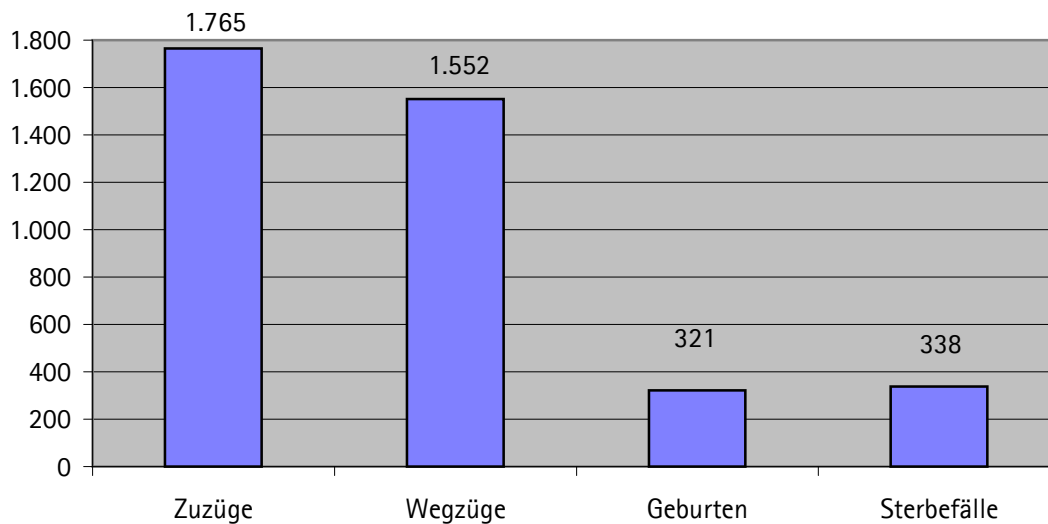
Mit Hauptwohnung gemeldete Personen am 31.12.2011		35.705
Zuzüge	1.765	
Wegzüge	1.552	
Wanderungsbewegung		+213
Geburten	321	
Sterbefälle	338	
Geburtenüberschuss		-17
Bevölkerungsbewegung		+196
Gesamtzahl der mit Hauptwohnung gemeldeten Personen am 31.12.2012		35.901

Quelle: Stadt Greven

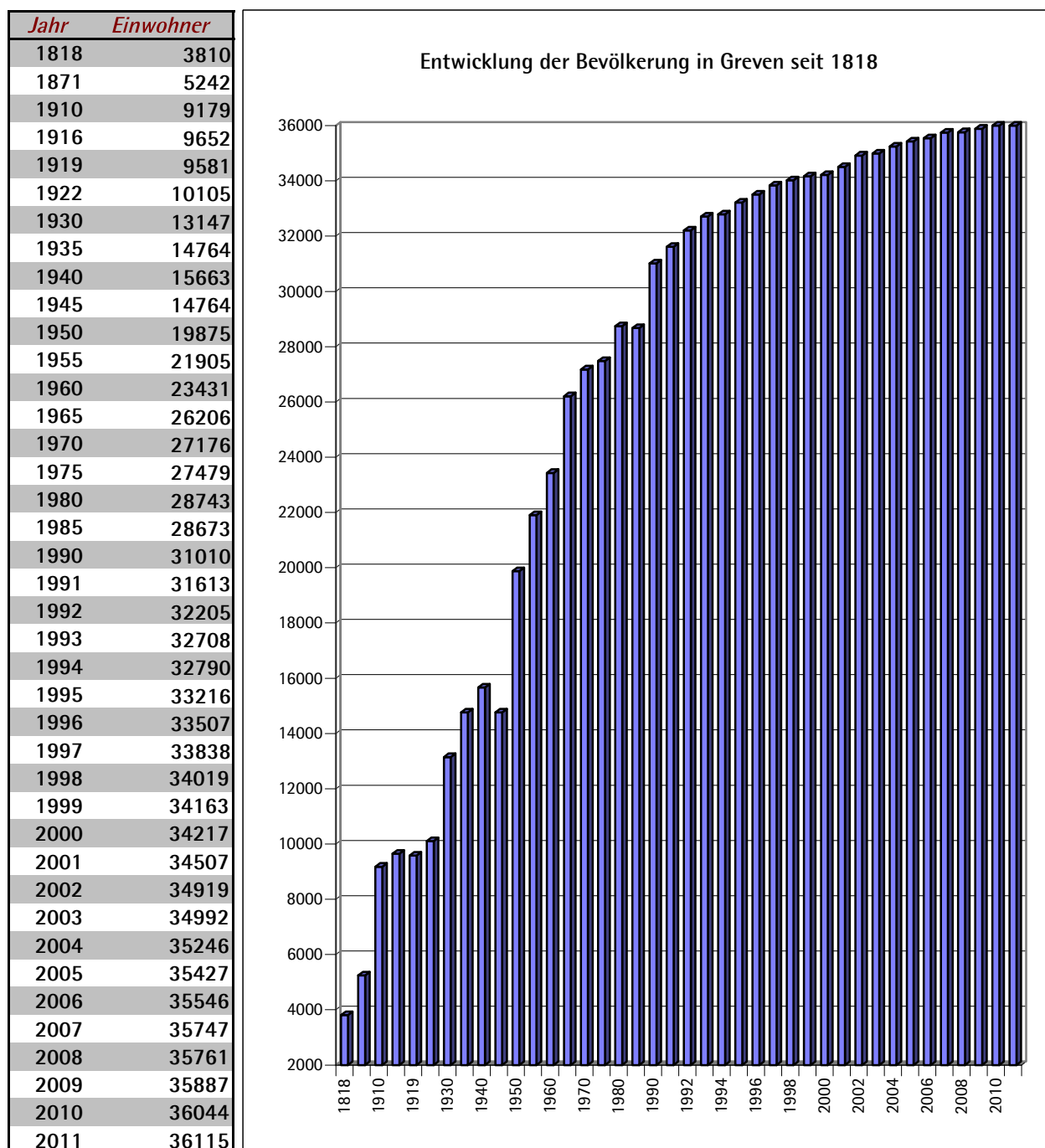
Stand: 31.12.2012

(Die Daten können von Auswertungen des IT.NRW abweichen)

Bevölkerungsbewegung im Jahre 2012



Entwicklung der Bevölkerung in Greven seit 1818 nach der amtlichen Bevölkerungszahl des IT.NRW

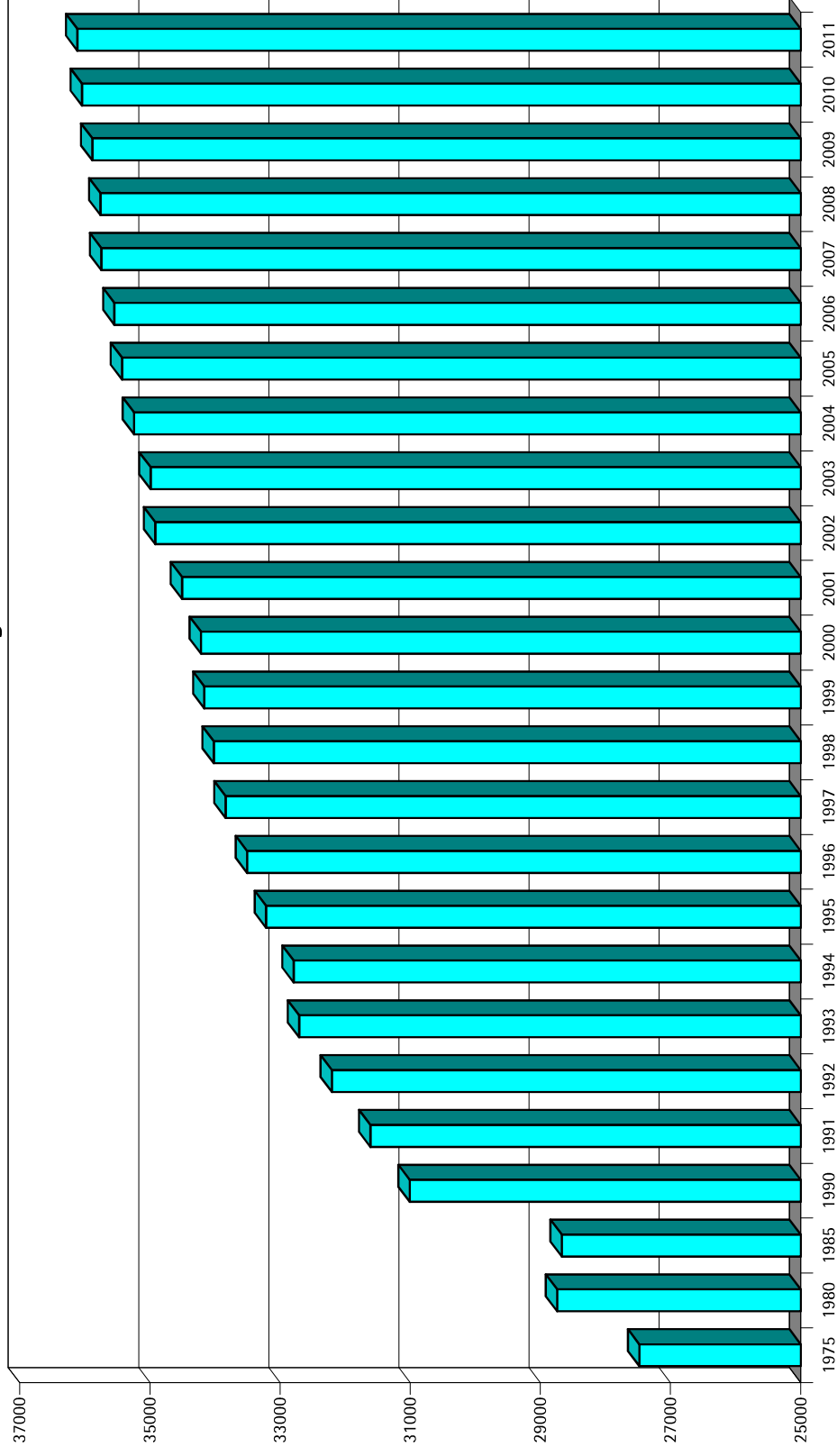


Quellen: IT.NRW und Stadt Greven

Alle Angaben in der vorstehenden Tabelle und in der Grafik beziehen sich auf die Amtliche Bevölkerungszahl des IT.NRW. Diese weicht in der Regel von der Zahl mit der Hauptwohnung gemeldetem Einwohner/innen nach dem Melderegister ab; aufgrund der Volkszählung im Jahre 1987 ist die Zahl des IT.NRW erheblich größer als die Zahl nach dem Melderegister. Für das letzte Jahr (2012) lag bei Drucklegung die Amtliche Bevölkerungszahl zum Stichtag 31.12. noch nicht vor. Alle Zahlen berücksichtigen den heutigen Gebietsstand der Stadt Greven.

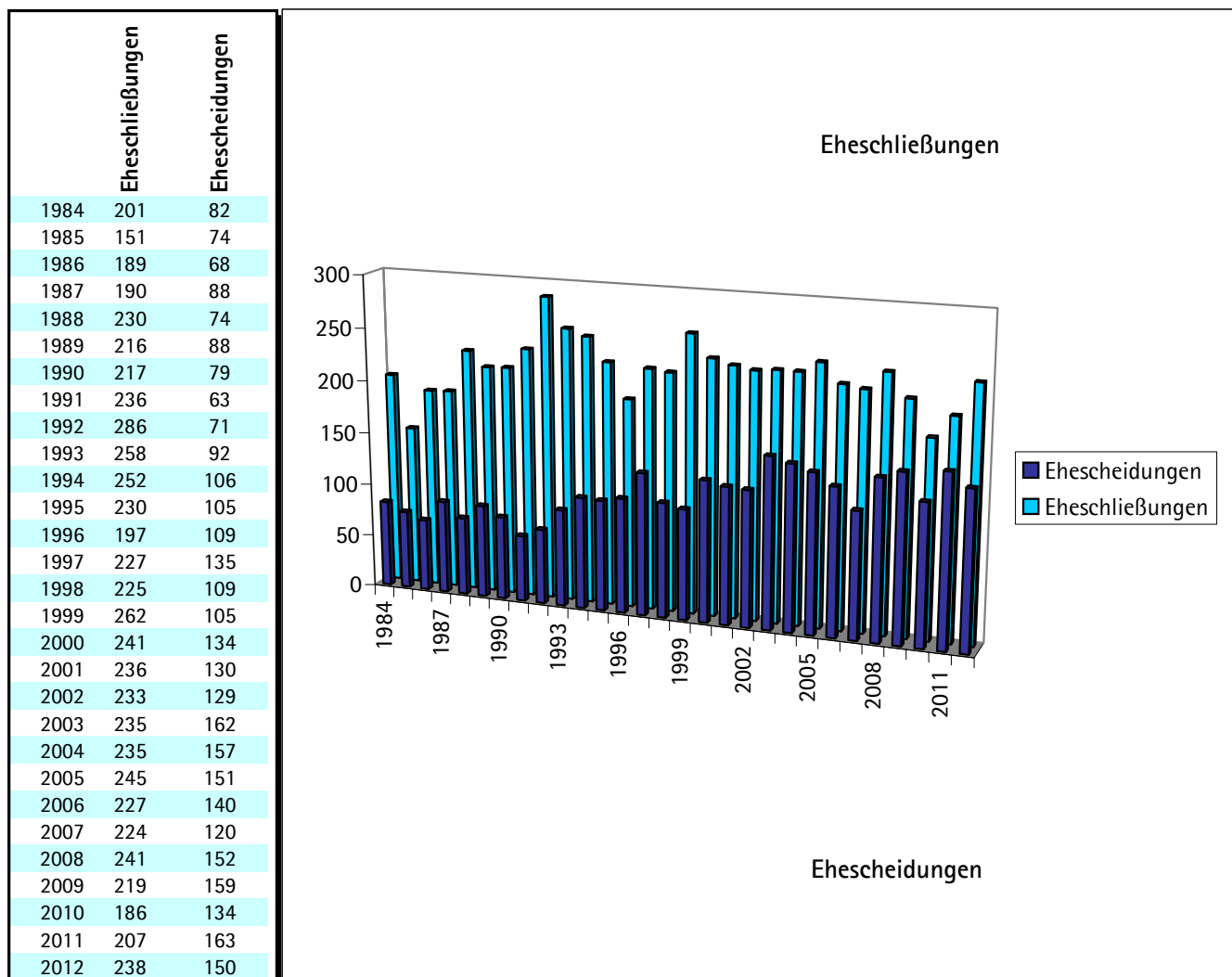
Bevölkerung

Bevölkerungsentwicklung Grevens seit 1975
nach der amtlichen Bevölkerungszahl des IT.NRW



Bevölkerung

Eheschließungen und Ehescheidungen



Kirchenaustritte

Jahr	1999	2000	2001	2002	2003	2004	2005	2006	2007	2008	2009	2010	2011	2012
kath.	88	114	78	88	96	82	66	46	53	93	101	133	64	86
evgl.	37	34	46	59	35	40	18	29	37	54	49	54	37	44
Summe	125	148	124	147	131	122	84	75	90	147	150	187	101	130

Quellen: Stadt Greven

Bemerkungen:

Die Zahl der Ehescheidungen und Kirchenaustritte bezieht sich auf die bis zum 31.12. des jeweiligen Jahres dem Bürgerbüro bekannt gewordenen Zahlen. Erfahrungsgemäß kommen noch weitere Kirchenaustritte und Ehescheidungen aus dem Monat Dezember hinzu, die erst im Januar des Folgejahres gemeldet werden.

