

Daten zur Bevölkerung



Ausgabe 2011



Stadt Greven

Inhalt	Seite
○ Erläuterungen zu den Begriffen der "amtlichen Bevölkerungszahl" und der "Zahl der gemeldeten Personen"	4
○ Bevölkerungsstrukturen der mit Hauptwohnung gemeldeten Personen am 31.12.2010 und Vergleich zum Vorjahr	5
○ Statistik der Geburtsjahrgänge	6
○ Alterspyramide nach Geburtsjahrgängen	7
○ Einwohner/innen nach Stadtteilen am 31.12.2010 und im Vorjahr	8
○ Ausschnitt der Entwicklung der mit Hauptwohnung gemeldeten Personen nach Stadtteilen seit 1976	9
○ Ausländer/innen nach ausgewählten Nationalitäten am 31.12.2010	10
○ Bevölkerungsbewegung im Jahre 2010	11
○ Entwicklung der Bevölkerung seit 1818 (amtliche Bevölkerungszahlen des LDS)	12
○ Ausschnitt der Entwicklung der Bevölkerung seit 1975 (amtliche Bevölkerungszahlen des LDS)	13
○ Eheschließungen, Ehescheidungen, Kirchenaustritte	14
○ Impressum	15

Bevölkerung

Erläuterungen zu den Begriffen der "amtlichen Einwohnerzahl" und der "Zahl der gemeldeten Personen" sowie zur Wanderungsbewegung in 2010

○ "Amtliche Einwohnerzahl nach der Fortschreibung des Landesamtes für Datenverarbeitung und Statistik"

Bevölkerungszahl und Bevölkerungsgliederung werden in größeren Abständen durch Volkszählungen festgestellt, die aufgrund einer Vereinbarung der Vereinten Nationen weltweit stattfinden.

In der Bundesrepublik erfolgte die letzte Volkszählung im Jahre 1987. Auf der Basis der bei Volkszählungen ermittelten Bevölkerungszahlen schreiben die Statistischen Landesämter die Zahlen ständig fort. Personen mit mehreren Wohnungen werden dabei in der Bundesrepublik nur an einem Ort ge-

zählt; dies ist grundsätzlich der Ort der Hauptwohnung.

Die Fortschreibung des Landesamtes für Datenverarbeitung und Statistik NW auf der Basis der Volkszählung 1987 weist zum 31.12.2009 in Greven **35.887 Einwohner/innen** aus. Am 30.06.2010 wurden in Greven 35.974 Einwohner/innen gezählt. Die Zahl zum 31.12.2010 lag bei dieser Ausgabe noch nicht vor; sie ist erfahrungsgemäß Mitte 2011 verfügbar.

○ "Zahl der gemeldeten Personen"

Die Zahl der gemeldeten Personen wird von den einzelnen Meldeämtern der Städte und Gemeinden festgestellt. Dabei sind sowohl Haupt- als auch Nebenwohnung berücksichtigt. Personen, die z.B. in Greven ihre Hauptwohnung und in München eine Nebenwohnung haben, werden an beiden Orten als gemeldete Personen gezählt.

Am 31.12.2009 waren in Greven insgesamt 36.610 Personen gemeldet, davon 35.468 Personen mit Hauptwohnung und 1.142 Personen mit Nebenwohnung.

Am 31.12.2010 betrug die Zahl der insgesamt gemeldeten Personen 36.781, davon waren **35.628 Personen mit Hauptwohnung** und 1.153 Personen mit Nebenwohnung gemeldet.

Als Vergleichsmaßstab zur amtlichen Einwohnerzahl kann nur die Zahl der mit Hauptwohnung gemeldeten Personen herangezogen werden.

Nach den vorliegenden Zahlen, die in den letzten Jahren immer einen deutlichen Überhang der amtlichen Bevölkerungszahlen zu den Zahlen der mit Hauptwohnung gemeldeten Personen auswiesen, ist bei der amtlichen Bevölkerungszahl zum 31.12.2010 von ca. 36.000 Einwohnerinnen und Einwohnern (+/- 50 bis 100) auszugehen.

Die nachfolgenden Auswertungen beziehen sich (soweit nicht anders angegeben) auf die Gesamtzahl der mit einer Hauptwohnung am 31.12.2010 in Greven gemeldeten Personen.

○ Zur Bevölkerungsbewegung im Jahre 2010

Die Bevölkerungsbewegung in 2010 weist sowohl in der natürlichen Bewegung (Geburten/ Sterbefälle +15) als auch in der Wanderungsbewegung (Zuzüge/Wegzüge +145) deutliche Zugänge auf. Insgesamt ergibt sich für das Jahr 2010 eine steigende Bevölkerungsbewegung (+160).

Bevölkerungsstrukturen der mit Hauptwohnung gemeldeten Personen

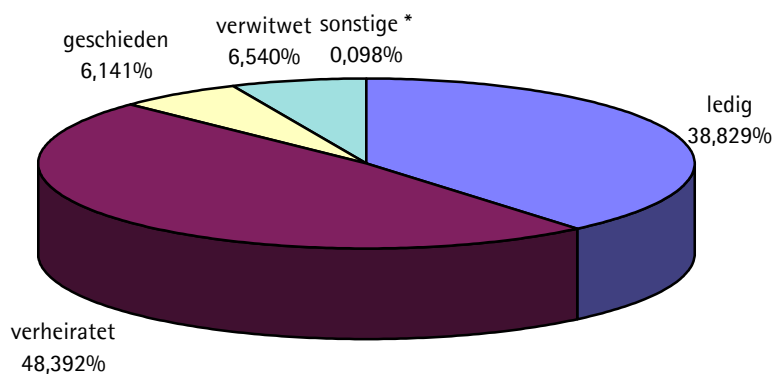
Strukturierungskriterien		Stand 31.12.09	Veränd. 2010	Veränd. in %	Stand 31.12.10	in %
Gemeldete Personen	Hauptwohnung	35.468	+160	+0,45	35.628	
	Nebenwohnung	1.142	+11	+0,96	1.153	
Geschlecht	männlich	17.344	+110	+0,63	17.454	48,99
	weiblich	18.124	+50	+0,28	18.174	51,01
Familienstand	ledig	13.782	+52	+0,38	13.834	38,829
	verheiratet	17.229	+12	+0,07	17.241	48,392
	geschieden	2.110	+78	+3,70	2.188	6,141
	verwitwet	2.312	+18	+0,78	2.330	6,540
	sonstige *	35	+0	+0,00	35	0,098
Staatsangehörigkeit	Deutsche	33.481	+132	+0,39	33.613	94,34
	Ausländer	1.987	+28	+1,41	2.015	5,66
Konfession	römisch-katholisch	20.212	-200	-0,99	20.012	56,17
	evangelisch-protest.	6.863	-41	-0,60	6.822	19,15
	sonstige und keine Religionszugehörigkeit	8.393	+401	+4,78	8.794	24,68

*) bestehende oder aufgelöste Lebenspartnerschaften.

Stand: 31.12.2010

Quelle: Stadt Greven

Familienstand der Bevölkerung in Greven am 31.12.2010



Statistik der Geburtsjahrgänge

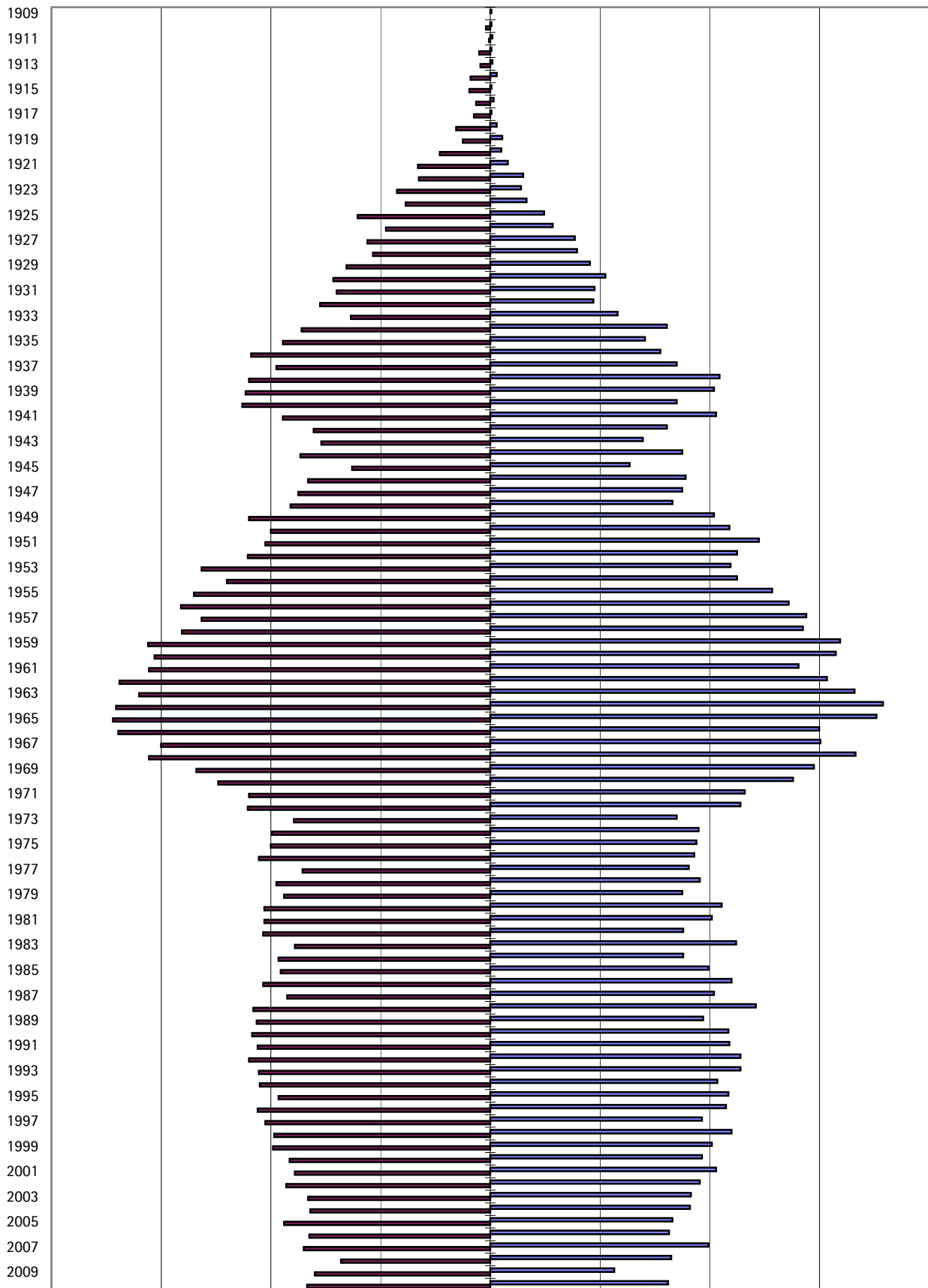
Jahr	Einwohner männlich	Einwohner weiblich	Einwohner gesamt
1909	1	0	1
1910	0	2	2
1911	1	0	1
1912	1	8	9
1913	1	4	5
1914	6	12	18
1915	1	17	18
1916	2	11	13
1917	1	13	14
1918	6	26	32
1919	6	22	28
1920	8	41	49
1921	13	61	74
1922	26	56	82
1923	25	76	101
1924	30	66	96
1925	43	111	154
1926	49	90	139
1927	68	107	175
1928	70	103	173
1929	89	129	218
1930	101	131	232
1931	89	138	227
1932	91	149	240
1933	109	127	236
1934	155	169	324
1935	139	188	327
1936	150	217	367
1937	165	190	355
1938	201	218	419
1939	199	220	419
1940	169	226	395
1941	204	183	387
1942	154	160	314
1943	138	151	289
1944	174	173	347
1945	127	127	254
1946	173	162	335
1947	172	176	348
1948	166	179	345
1949	201	220	421
1950	217	200	417
1951	245	205	450
1952	226	224	450
1953	218	262	480
1954	227	239	466
1955	261	276	537
1956	272	282	554
1957	284	262	546
1958	291	280	571
1959	316	312	628

Jahr	Einwohner männlich	Einwohner weiblich	Einwohner gesamt
1960	312	307	619
1961	287	310	597
1962	304	340	644
1963	328	320	648
1964	363	344	707
1965	352	340	692
1966	305	339	644
1967	302	306	608
1968	339	310	649
1969	300	272	572
1970	277	248	525
1971	223	220	443
1972	233	225	458
1973	171	181	352
1974	186	201	387
1975	192	206	398
1976	186	207	393
1977	197	182	379
1978	197	201	398
1979	183	196	379
1980	218	208	426
1981	214	211	425
1982	176	213	389
1983	220	175	395
1984	181	201	382
1985	203	188	391
1986	214	196	410
1987	200	192	392
1988	233	195	428
1989	187	205	392
1990	211	202	413
1991	216	216	432
1992	230	215	445
1993	227	207	434
1994	209	208	417
1995	215	193	408
1996	219	207	426
1997	193	206	399
1998	225	200	425
1999	200	198	398
2000	178	186	364
2001	207	178	385
2002	194	187	381
2003	187	173	360
2004	188	164	352
2005	169	188	357
2006	170	171	341
2007	199	166	365
2008	174	138	312
2009	117	164	281
2010	162	167	329

Alterspyramide nach Geburtsjahrgängen

weiblich

männlich



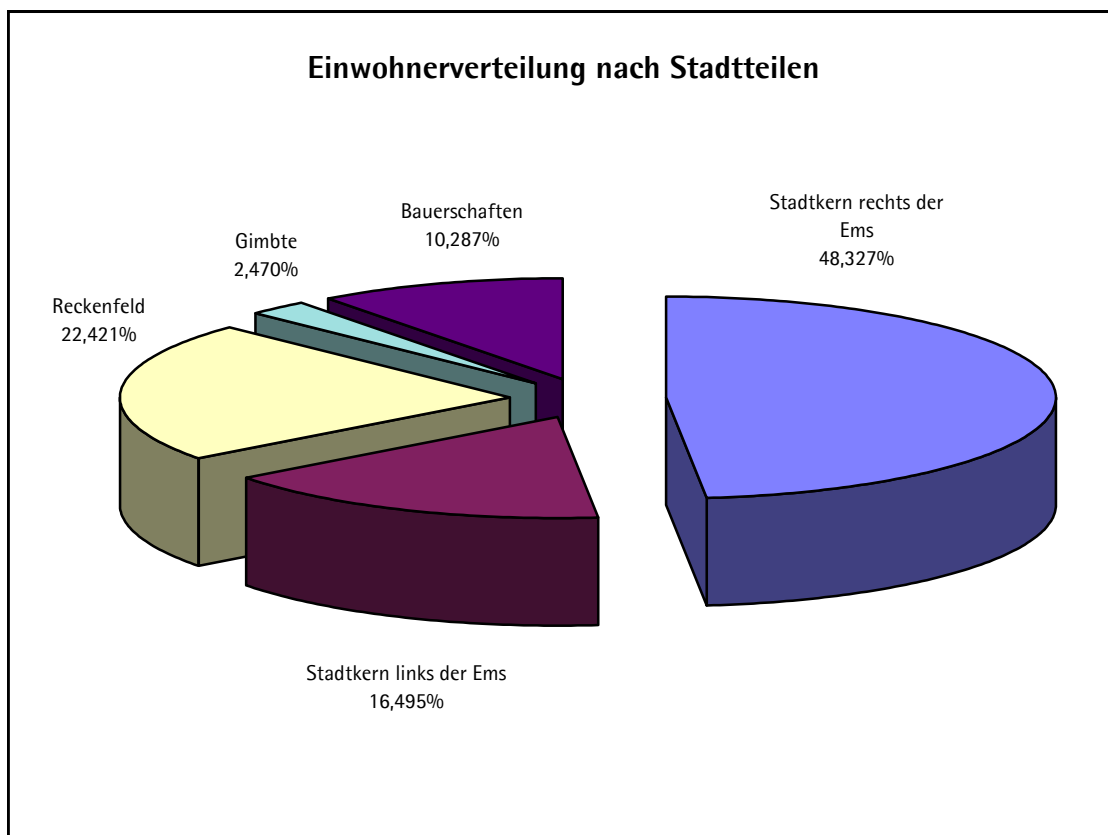
Bevölkerung

Einwohner/innen nach Stadtteilen

Stadtteil	insgesamt	%	männlich	weiblich	Vorjahr insges.	+/- in % z. Vorjahr
Stadtkern rechts der Ems	17.218	48,327	8.343	8.875	17.155	+ 0,37
Stadtkern links der Ems	5.877	16,495	2.889	2.988	5.733	+ 2,51
Stadtkern insgesamt	23.095	64,823	11.232	11.863	22.888	+ 0,90
Reckenfeld	7.988	22,421	3.910	4.078	8.067	- 0,98
Gimbte	880	2,470	432	448	881	- 0,11
Bauerschaften	3.665	10,287	1.878	1.787	3.632	+ 0,91
I N S G E S A M T	35.628		17.452	18.176	35.468	+ 0,45
	%		48,98	51,02	Veränderung absolut: 160	

Quelle: Stadt Greven

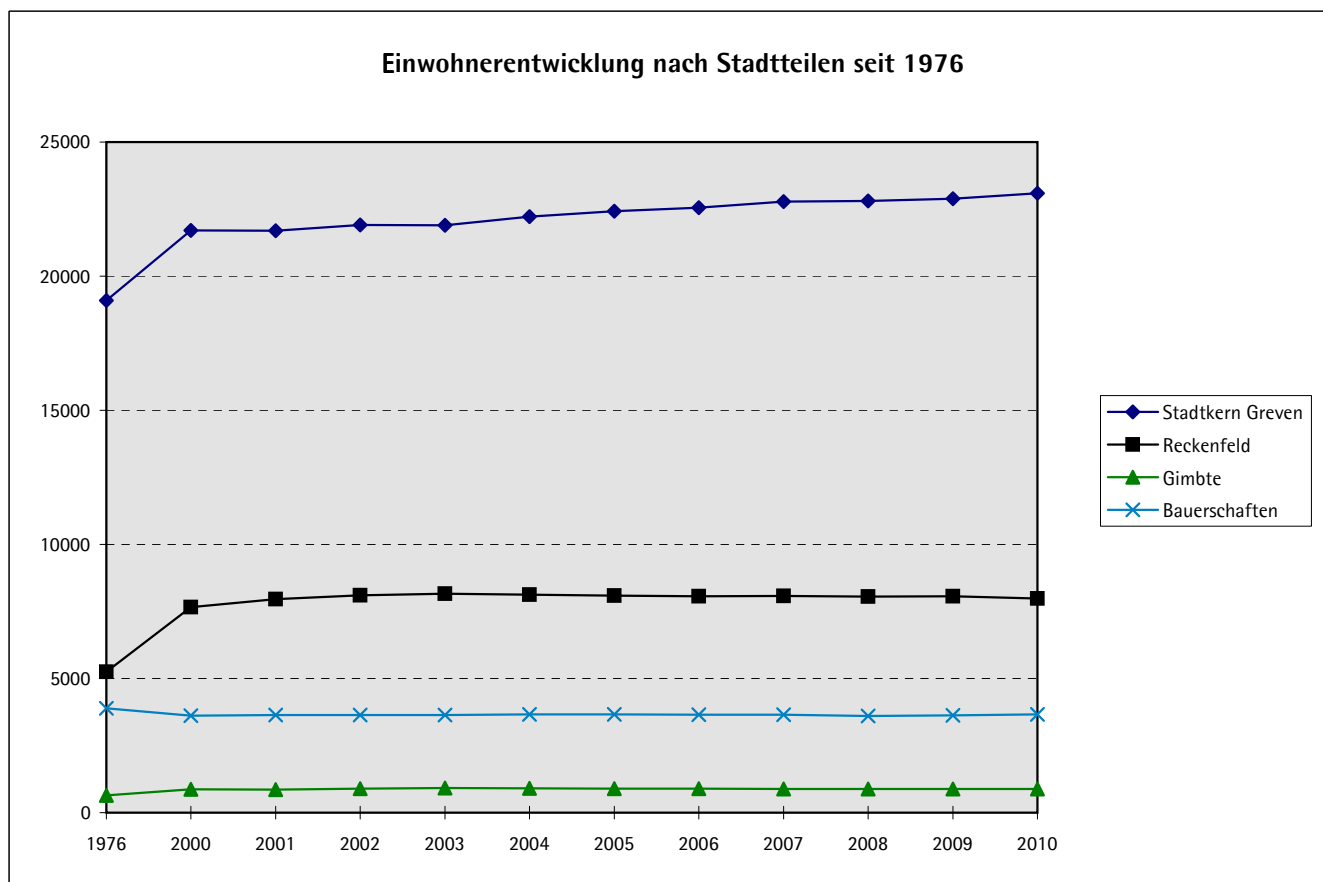
Stand: 31.12.2010



Entwicklung der Bevölkerung nach Stadtteilen

	1976	2000	2001	2002	2003	2004	2005	2006	2007	2008	2009	2010
<i>Stadtkern rechts der Ems</i>		16.910	16.952	17.130	17.123	17.208	17.206	17.155	17.284	17.229	17.155	17.218
<i>Stadtkern links der Ems</i>		4.798	4.748	4.782	4.780	5.013	5.214	5.402	5.493	5.575	5.733	5.877
Stadtkern Greven	19094	21.708	21.700	21.912	21.903	22.221	22.420	22.557	22.777	22.804	22.888	23.095
Reckenfeld	5246	7.663	7.957	8.108	8.164	8.132	8.087	8.064	8.081	8.058	8.067	7.988
Gimbte	649	869	863	894	916	903	900	898	884	883	881	880
Bauerschaften	3896	3.610	3.644	3.645	3.639	3.667	3.668	3.653	3.652	3.598	3.632	3.665
I N S G E S A M T	28.885	33.850	34.164	34.559	34.622	34.923	35.075	35.172	35.394	35.343	35.468	35.628

Quelle: Stadt Greven
Stand: jeweils 31.12.



Bevölkerung

Ausländer/innen nach ausgewählten Nationalitäten

Staatsangehörigkeit	ins- gesamt	%	männ- lich	weib- lich
Pakistan	9		6	3
Frankreich	17		7	10
Österreich	21		10	11
Griechenland	21		13	8
Kroatien	27		8	19
Sri Lanka	29		17	12
Kasachstan	42		18	24
Vereinigtes Königreich	47		33	14
Portugal	58		29	29
Niederlande	76		37	39
Russische Föderation	80		35	45
Polen	115		32	83
Italien	137		83	54
Kosovo	190		95	95
Serbien	261		124	137
sonstige und keine Staatsangehörigkeit	340		164	176
Türkei	545		288	257
I N S G E S A M T	2015		999	1016
%			49,578164	50,421836

Quelle:Stadt Greven

Stand: 31.12.2010



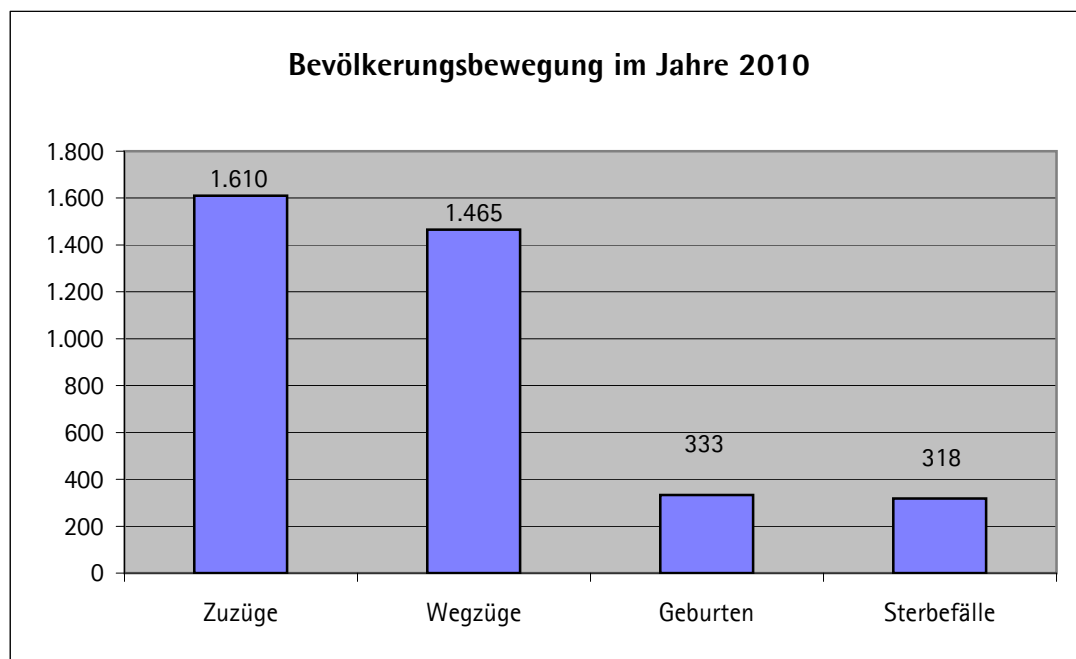
Bevölkerungsbewegung im Jahr 2010

Mit Hauptwohnung gemeldete Personen am 31.12.2009		35.468
Zuzüge	1.610	
Wegzüge	1.465	
Wanderungsbewegung		+145
Geburten	333	
Sterbefälle	318	
Geburtenüberschuss		+15
Bevölkerungsbewegung		+160
Gesamtzahl der mit Hauptwohnung gemeldeten Personen am 31.12.2010		35.628

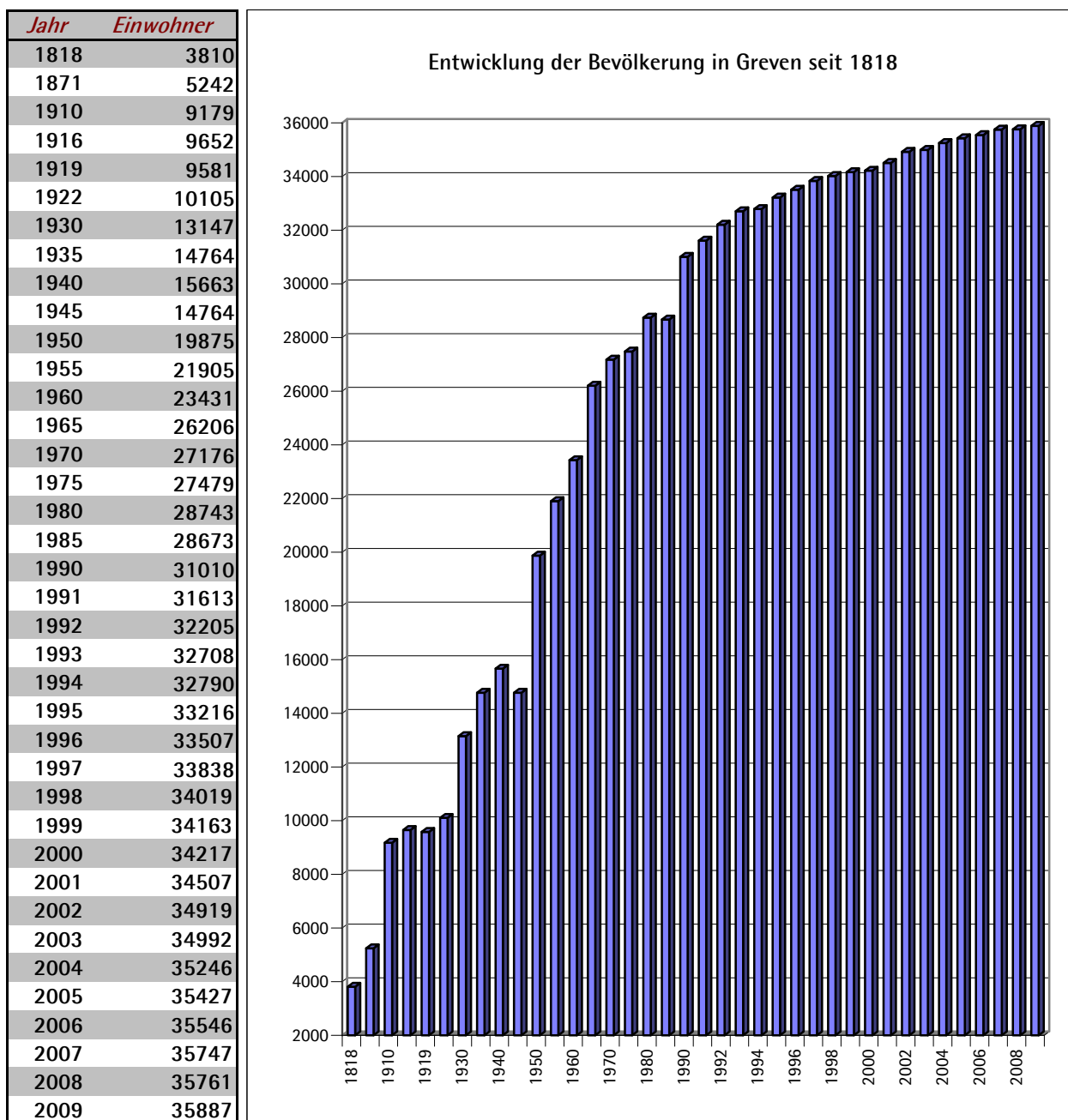
Quelle: Stadt Greven

Stand: 31.12.2010

(Die Daten können von Auswertungen des LDS abweichen)



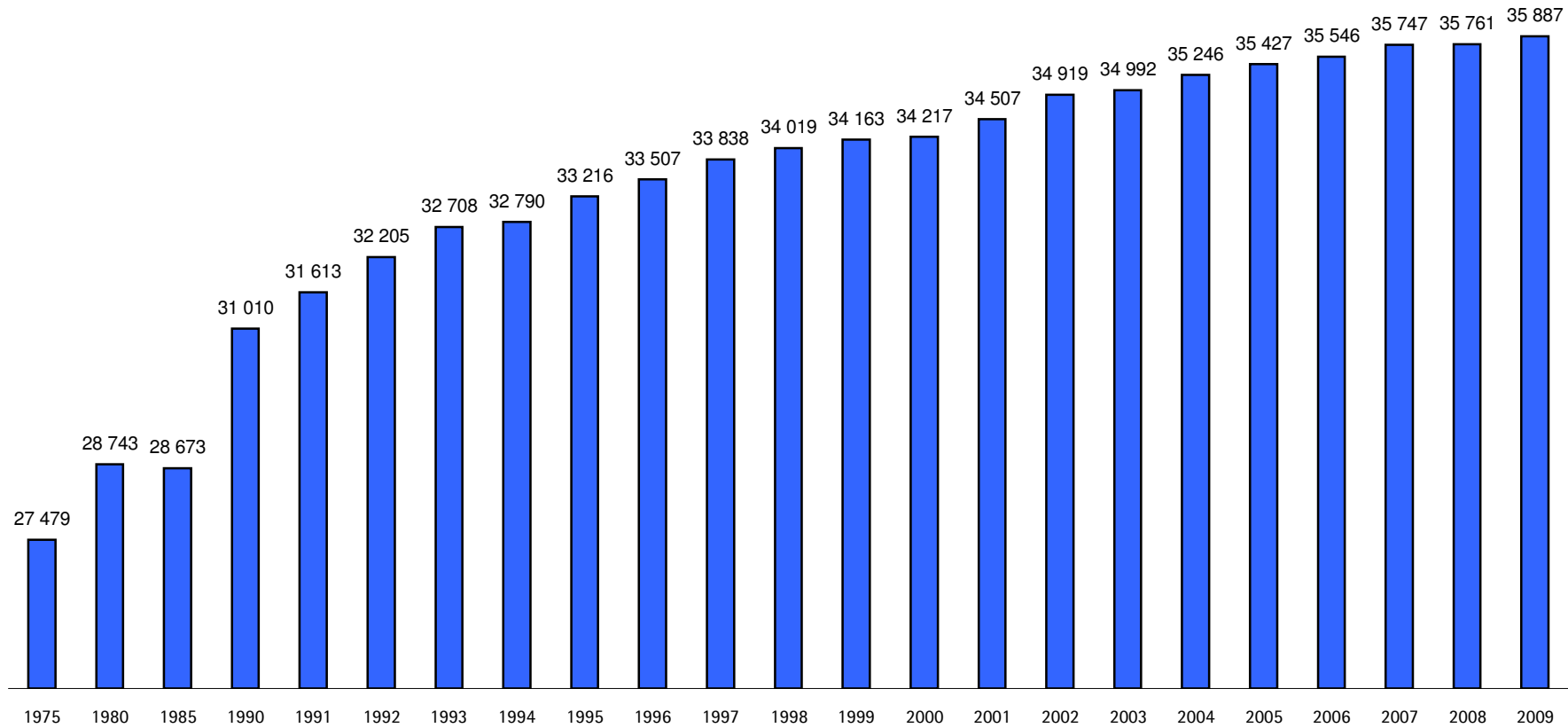
Entwicklung der Bevölkerung in Greven seit 1818 nach der amtlichen Bevölkerungszahl des LDS NW



Quellen: LDS NW und Stadt Greven

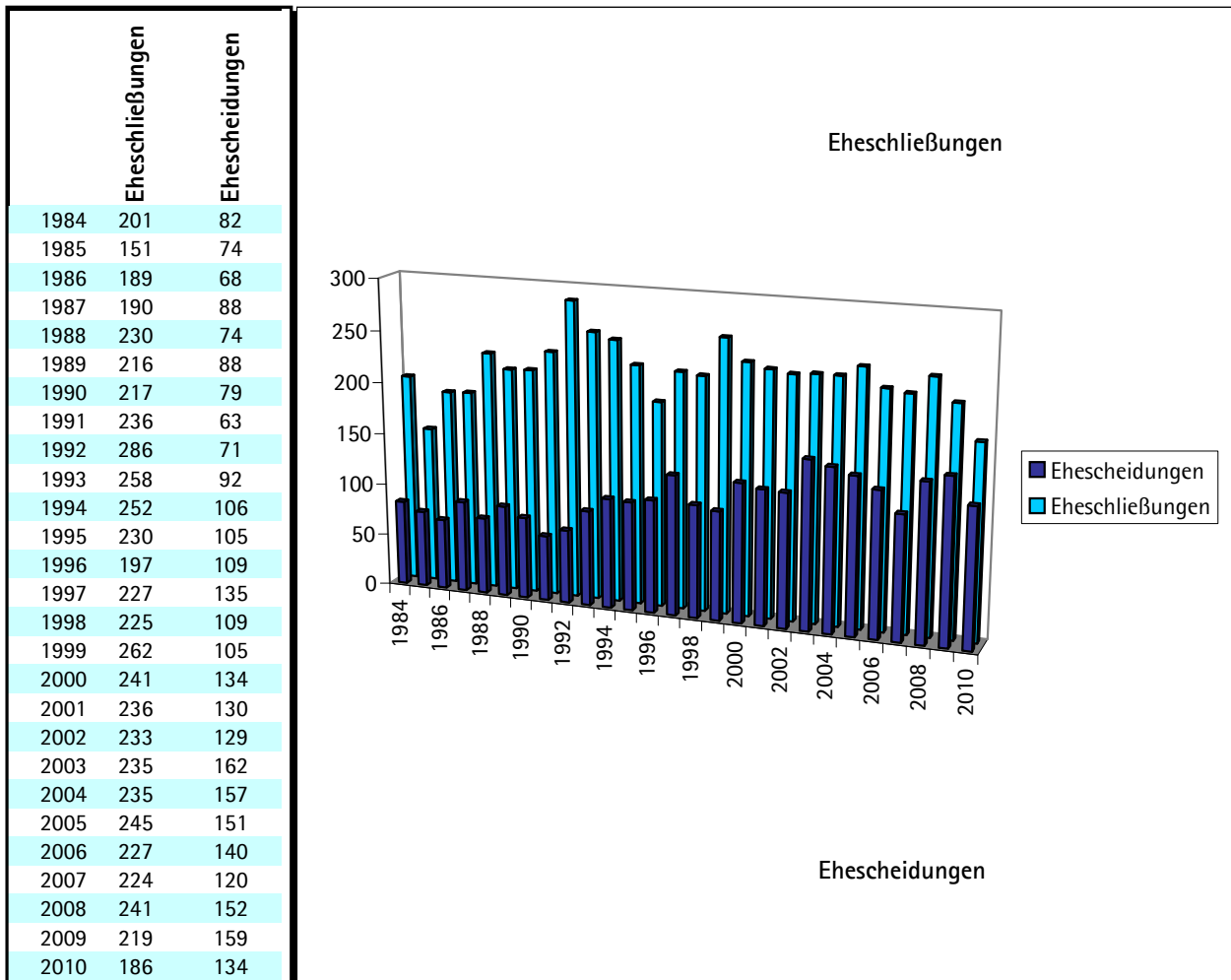
Alle Angaben in der vorstehenden Tabelle und in der Grafik beziehen sich auf die amtliche Bevölkerungszahl des LDS. Diese weicht in der Regel von der Zahl mit der Hauptwohnung gemeldetem Einwohner/innen nach dem Melderegister ab; aufgrund der Volkszählung im Jahre 1987 ist die Zahl des LDS erheblich größer als die Zahl nach dem Melderegister Für das letzte Jahr (2010) lag bei Drucklegung die amtliche Bevölkerungszahl zum Stichtag 31.12. Noch nicht vor. Alle Zahlen berücksichtigen den heutigen Gebietsstand der Stadt Greven.

Bevölkerungsentwicklung Grevens seit 1975 nach der amtlichen Einwohnerzahl



Bevölkerung

Eheschließungen und Ehescheidungen



Kirchenaustritte

Jahr	1998	1999	2000	2001	2002	2003	2004	2005	2006	2007	2008	2009	2010
kath.	82	88	114	78	88	96	82	66	46	53	93	101	133
evgl.	43	37	34	46	59	35	40	18	29	37	54	49	54
Summe	125	125	148	124	147	131	122	84	75	90	147	150	187

Quellen: Stadt Greven

Bemerkungen:

Die Zahl der Ehescheidungen und Kirchenaustritte bezieht sich auf die bis zum 31.12. des jeweiligen Jahres dem Bürgerbüro bekannt gewordenen Zahlen. Erfahrungsgemäß kommen noch weitere Kirchenaustritte und Ehescheidungen aus dem Monat Dezember hinzu, die erst im Januar des Folgejahres gemeldet werden.

Daten zur Bevölkerung
Ausgabe 2011
Stand der Daten: 31.12.2010

Herausgeber:
STADT GREVEN
DER BÜRGERMEISTER
Fachbereiche Service und Bürgerdienste
Rathausstraße 6, 48268 Greven
Postfach 1664, 48255 Greven

Informationen und Download auch unter **www.greven.net**

Ihre Ansprechpartner:

Kathrin Büchter Tel.: (0 25 71) 920-507
e-mail: kathrin.buechter@stadt-greven.de

Claudia Wessendorf Tel.: (0 25 71) 920-211
e-mail: claudia.wessendorf@stadt-greven.de

Auflage:
500 Exemplare

Druck:
Eigendruck

Datum der Ausgabe I/2011
11.01.2011