

Daten zur Bevölkerung



Ausgabe 2008



Stadt Greven

Inhalt

Seite

- Erläuterungen zu den Begriffen der "amtlichen Bevölkerungszahl" und der "Zahl der gemeldeten Personen" 4
- Bevölkerungsstrukturen der mit Hauptwohnung gemeldeten Personen am 31.12.2007 und Vergleich zum Vorjahr 5
- Statistik der Geburtsjahrgänge 6
- Alterspyramide nach Geburtsjahrgängen 7
- Einwohner/innen nach Stadtteilen am 31.12.2007 und im Vorjahr 8
- Ausschnitt der Entwicklung der mit Hauptwohnung gemeldeten Personen nach Stadtteilen seit 1976 9
- Ausländer/innen nach ausgewählten Nationalitäten am 31.12.2007 10
- Bevölkerungsbewegung im Jahre 2007 11
- Entwicklung der Bevölkerung seit 1818 (amtliche Bevölkerungszahlen des LDS) 12
- Ausschnitt der Entwicklung der Bevölkerung seit 1975 (amtliche Bevölkerungszahlen des LDS) 13
- Eheschließungen, Ehescheidungen, Kirchenaustritte 14
- Impressum 15

Erläuterungen zu den Begriffen der "amtlichen Einwohnerzahl" und der "Zahl der gemeldeten Personen" sowie zur Wanderungsbewegung in 2007

○ "Amtliche Einwohnerzahl nach der Fortschreibung des Landesamtes für Datenverarbeitung und Statistik"

Bevölkerungszahl und Bevölkerungsgliederung werden in größeren Abständen durch Volkszählungen festgestellt, die aufgrund einer Vereinbarung der Vereinten Nationen weltweit stattfinden.

In der Bundesrepublik erfolgte die letzte Volkszählung im Jahre 1987. Auf der Basis der bei Volkszählungen ermittelten Bevölkerungszahlen schreiben die Statistischen Landesämter die Zahlen ständig fort. Personen mit mehreren Wohnungen werden dabei in der Bundesrepublik nur an einem Ort ge-

zählt; dies ist grundsätzlich der Ort der Hauptwohnung.

Die Fortschreibung des Landesamtes für Datenverarbeitung und Statistik NW auf der Basis der Volkszählung 1987 weist zum 31.12.2006 in Greven **35.546 Einwohner/innen** aus. Am 30.06.2007 wurden in Greven 35.643 Einwohner/innen gezählt. Die Zahl zum 31.12.2007 lag bei dieser Ausgabe noch nicht vor; sie ist erfahrungsgemäß Mitte 2008 verfügbar.

○ "Zahl der gemeldeten Personen"

Die Zahl der gemeldeten Personen wird von den einzelnen Meldeämtern der Städte und Gemeinden festgestellt. Dabei sind sowohl Haupt- als auch Nebenwohnung berücksichtigt. Personen, die z.B. in Greven ihre Hauptwohnung und in München eine Nebenwohnung haben, werden an beiden Orten als gemeldete Personen gezählt.

Am 31.12.2006 waren in Greven insgesamt 36.279 Personen gemeldet, davon 35.172 Personen mit Hauptwohnung und 1.107 Personen mit Nebenwohnung.

Am 31.12.2007 betrug die Zahl der insgesamt gemeldeten Personen 36.486, davon waren **35.394 Personen mit Hauptwohnung** und 1.092 Personen mit Nebenwohnung gemeldet.

Als Vergleichsmaßstab zur amtlichen Einwohnerzahl kann nur die Zahl der mit Hauptwohnung gemeldeten Personen herangezogen werden.

Nach den vorliegenden Zahlen, die in den letzten Jahren immer einen deutlichen Überhang der amtlichen Bevölkerungszahlen zu den Zahlen der mit Hauptwohnung gemeldeten Personen auswiesen, ist bei der amtlichen Bevölkerungszahl zum 31.12.2007 von ca. 35.600 Einwohnerinnen und Einwohnern (+/- 50 bis 100) auszugehen.

Die nachfolgenden Auswertungen beziehen sich (soweit nicht anders angegeben) auf die Gesamtzahl der mit einer Hauptwohnung am 31.12.2007 in Greven gemeldeten Personen.

○ Zur Bevölkerungsbewegung im Jahre 2007

Die Bevölkerungsbewegung in 2007 weist sowohl in der natürlichen Bewegung (Geburten/ Sterbefälle) als auch in der Wanderungsbewegung (Zuzüge/Wegzüge) Zugänge auf. Insgesamt setzt sich

damit der Trend der vergangenen Jahre mit einer Bevölkerungszunahme (+222) fort.

Bezogen auf die amtlichen Bevölkerungszahlen hat die Stadt Greven seit 1975 einen Zuwachs von 22,70 % zu verzeichnen.

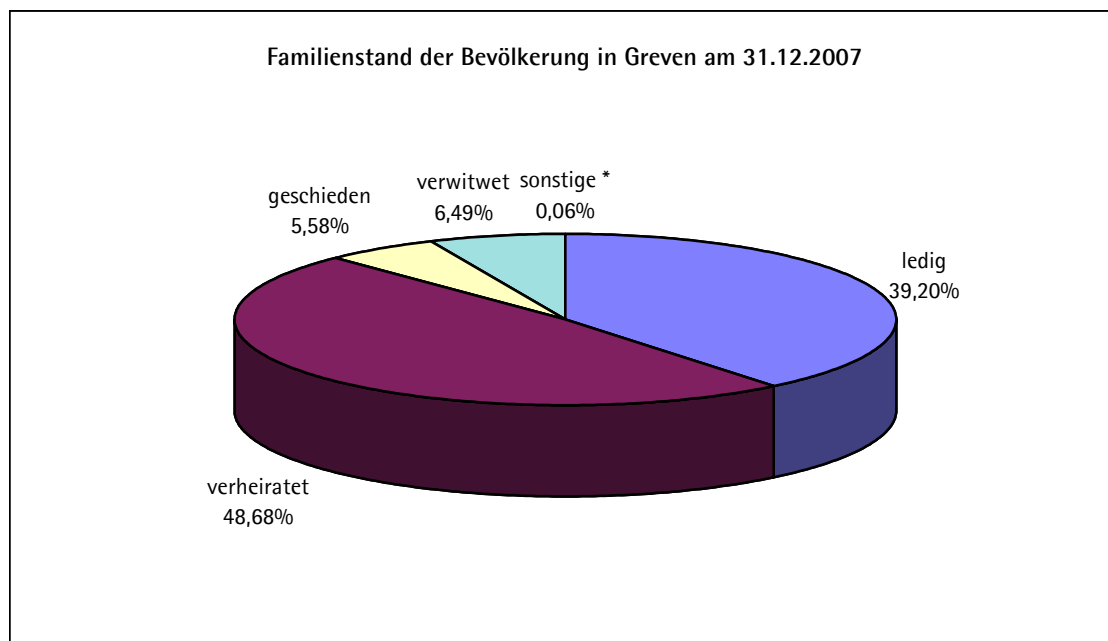
Bevölkerungsstrukturen der mit Hauptwohnung gemeldeten Personen

Strukturierungskriterien		Stand 31.12.06	Veränd. 2007	Veränd. in %	Stand 31.12.07	in %
Gemeldete Personen	Hauptwohnung	35.172	+222	+0,63	35.394	
	Nebenwohnung	1.107	-15	-1,36	1.092	
Geschlecht	männlich	17.240	+88	+0,51	17.328	48,96
	weiblich	17.932	+134	+0,75	18.066	51,04
Familienstand	ledig	13.770	+103	+0,75	13.873	39,20
	verheiratet	17.226	+3	+0,02	17.229	48,68
	geschieden	1.909	+65	+3,40	1.974	5,58
	verwitwet	2.251	+46	+2,04	2.297	6,49
	sonstige *	16	+5	+31,25	21	0,06
Staatsangehörigkeit	Deutsche	33.153	+232	+0,70	33.385	94,32
	Ausländer	2.019	-10	-0,50	2.009	5,68
Konfession	römisch-katholisch	20.661	-66	-0,32	20.595	58,19
	evangelisch-protest.	6.811	+47	+0,69	6.858	19,38
	sonstige und keine Religionszugehörigkeit	7.700	+241	+3,13	7.941	22,44

*) Bestehende und aufgelöste Lebenspartnerschaften.

Stand: 31.12.2007

Quelle: Stadt Greven



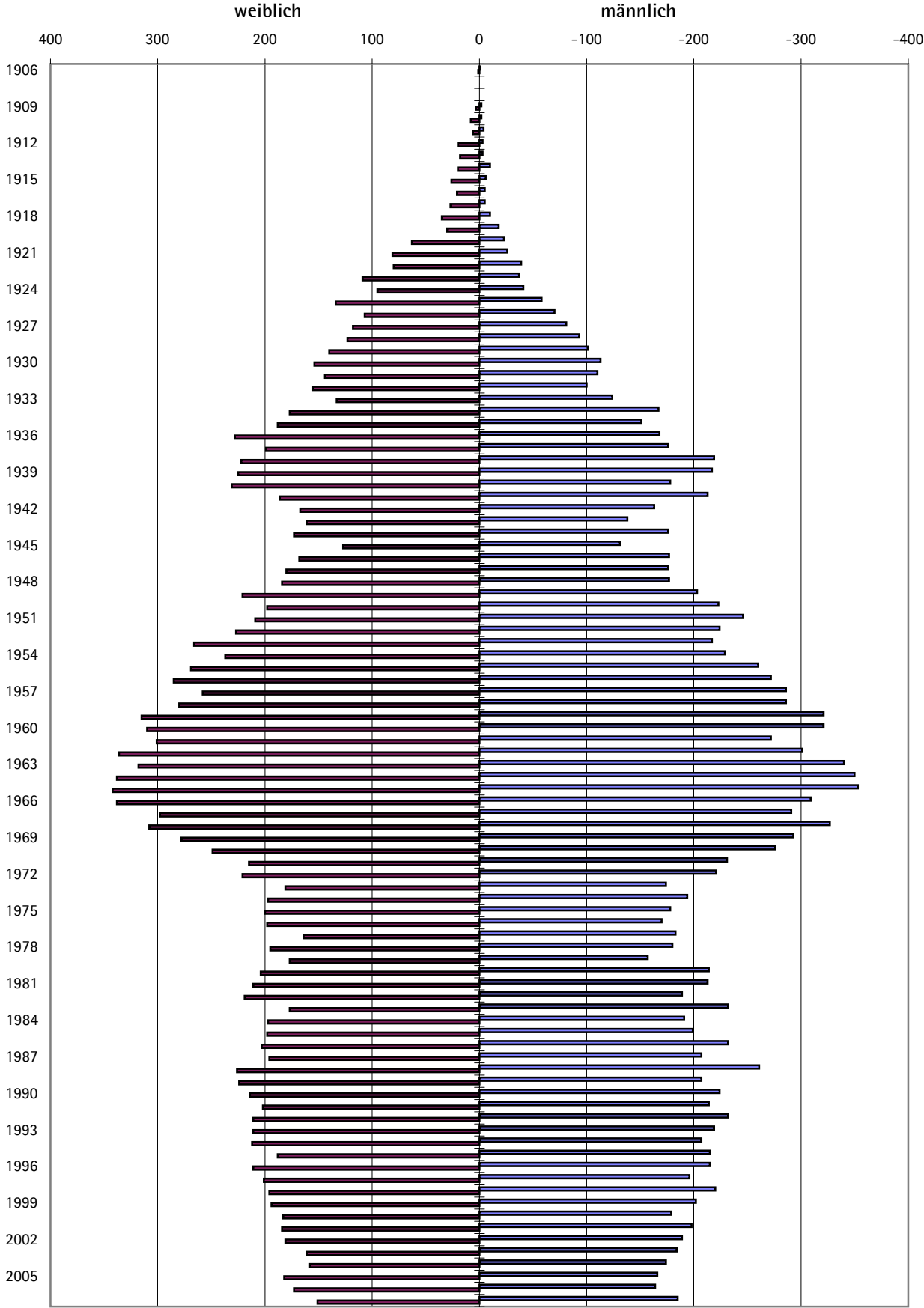
Bevölkerung

Statistik der Geburtsjahrgänge

Jahr	Einwohner männlich	Einwohner weiblich	Einwohner gesamt
1905	0	2	2
1906	1	1	2
1907	0	0	0
1908	0	0	0
1909	2	3	5
1910	2	8	10
1911	4	6	10
1912	3	20	23
1913	3	18	21
1914	10	20	30
1915	6	26	32
1916	5	21	26
1917	5	27	32
1918	10	35	45
1919	18	30	48
1920	23	63	86
1921	26	81	107
1922	39	80	119
1923	37	109	146
1924	41	95	136
1925	58	134	192
1926	70	107	177
1927	81	118	199
1928	93	123	216
1929	101	140	241
1930	113	154	267
1931	110	144	254
1932	100	155	255
1933	124	133	257
1934	167	177	344
1935	151	188	339
1936	168	228	396
1937	176	199	375
1938	219	222	441
1939	217	225	442
1940	178	231	409
1941	213	186	399
1942	163	167	330
1943	138	161	299
1944	176	173	349
1945	131	127	258
1946	177	168	345
1947	176	180	356
1948	177	184	361
1949	203	221	424
1950	223	198	421
1951	246	209	455
1952	224	227	451
1953	217	266	483
1954	229	237	466
1955	260	269	529

Jahr	Einwohner männlich	Einwohner weiblich	Einwohner gesamt
1956	272	285	557
1957	286	258	544
1958	286	280	566
1959	321	315	636
1960	321	310	631
1961	272	301	573
1962	301	336	637
1963	340	318	658
1964	350	338	688
1965	353	342	695
1966	309	338	647
1967	291	298	589
1968	327	308	635
1969	293	278	571
1970	276	249	525
1971	231	215	446
1972	221	221	442
1973	174	181	355
1974	194	197	391
1975	178	200	378
1976	170	198	368
1977	183	164	347
1978	180	195	375
1979	157	177	334
1980	214	204	418
1981	213	211	424
1982	189	219	408
1983	232	177	409
1984	191	197	388
1985	199	198	397
1986	232	203	435
1987	207	196	403
1988	261	226	487
1989	207	224	431
1990	224	214	438
1991	214	202	416
1992	232	211	443
1993	219	211	430
1994	207	212	419
1995	215	188	403
1996	215	211	426
1997	196	201	397
1998	220	196	416
1999	202	194	396
2000	179	183	362
2001	198	184	382
2002	189	181	370
2003	184	161	345
2004	174	158	332
2005	166	182	348
2006	164	173	337
2007	185	151	336

Alterspyramide nach Geburtsjahrgängen



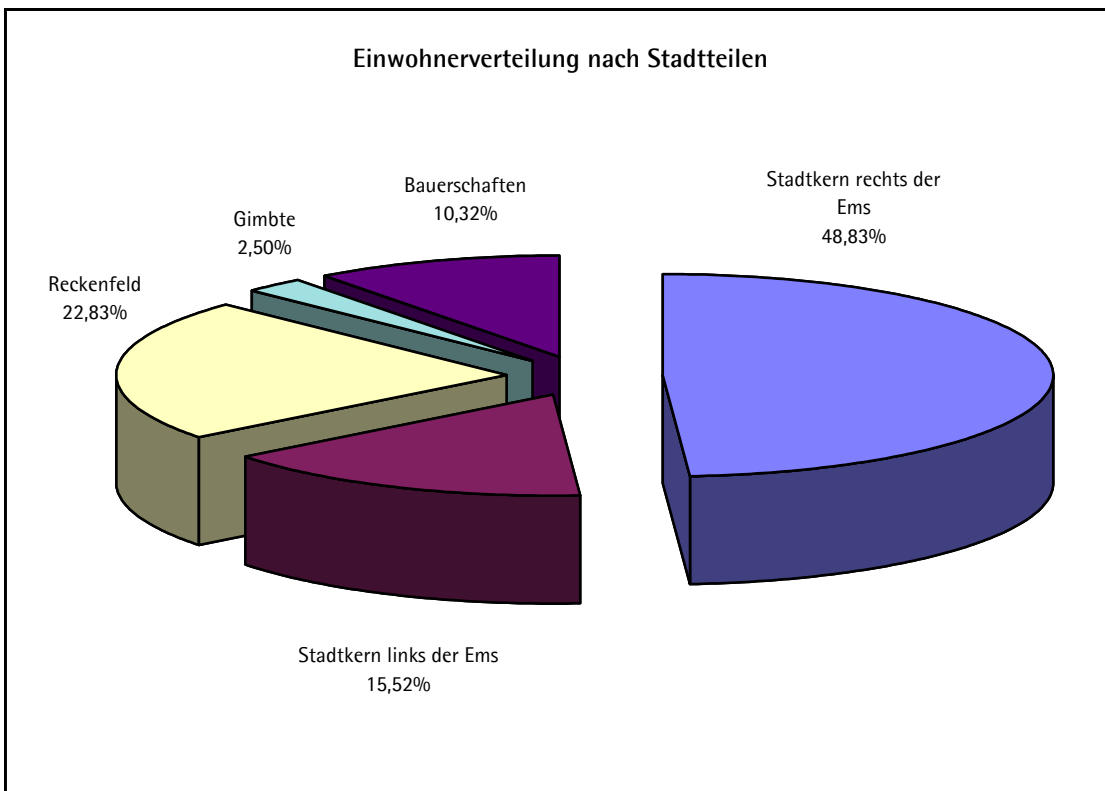
Bevölkerung

Einwohner/innen nach Stadtteilen

Stadtteil	insgesamt	%	männlich	weiblich	Vorjahr insges.	+/- in % z. Vorjahr
Stadtkern rechts der Ems	17.284	48,83	8.373	8.911	17.155	+ 0,75
Stadtkern links der Ems	5.493	15,52	2.687	2.806	5.402	+ 1,68
Stadtkern insgesamt	22.777	64,35	11.060	11.717	22.557	+ 0,98
Reckenfeld	8.081	22,83	3.947	4.134	8.064	+ 0,21
Gimbte	884	2,50	449	435	898	- 1,56
Bauerschaften	3.652	10,32	1.874	1.778	3.653	- 0,03
I N S G E S A M T	35.394		17.330	18.064	35.172	+ 0,63
	%		48,96	51,04	Veränderung absolut: + 222	

Quelle: Stadt Greven

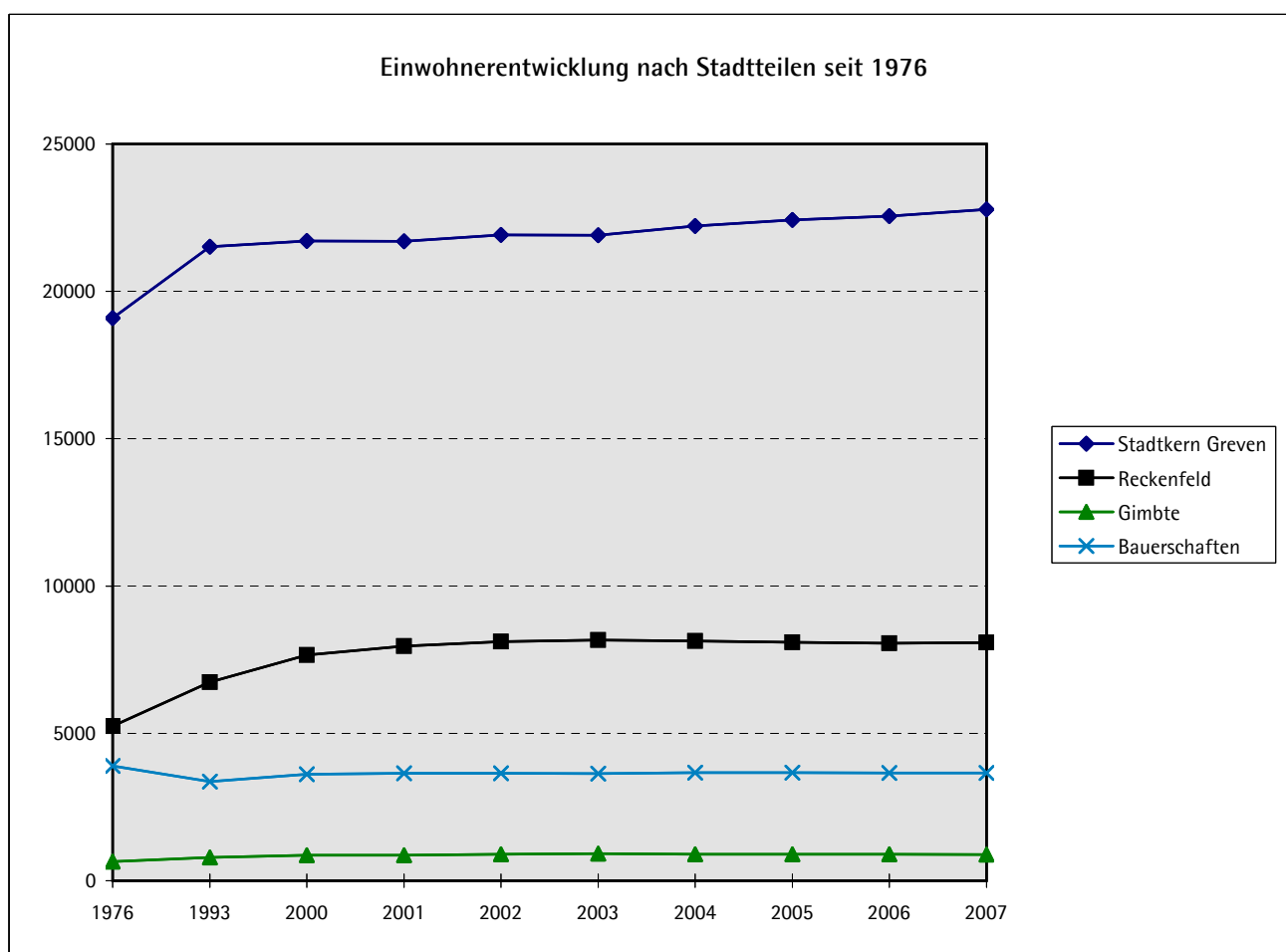
Stand: 31.12.2007



Entwicklung der Bevölkerung nach Stadtteilen

	1976	1993	2000	2001	2002	2003	2004	2005	2006	2007
Stadtkern rechts der Ems		16.579	16.910	16.952	17.130	17.123	17.208	17.206	17.155	17.284
Stadtkern links der Ems		4.934	4.798	4.748	4.782	4.780	5.013	5.214	5.402	5.493
Stadtkern Greven	19094	21.513	21.708	21.700	21.912	21.903	22.221	22.420	22.557	22.777
Reckenfeld	5246	6.737	7.663	7.957	8.108	8.164	8.132	8.087	8.064	8.081
Gimbte	649	795	869	863	894	916	903	900	898	884
Bauerschaften	3896	3.361	3.610	3.644	3.645	3.639	3.667	3.668	3.653	3.652
I N S G E S A M T	28.885	32.406	33.850	34.164	34.559	34.622	34.923	35.075	35.172	35.394

Quelle: Stadt Greven
Stand: jeweils 31.12.

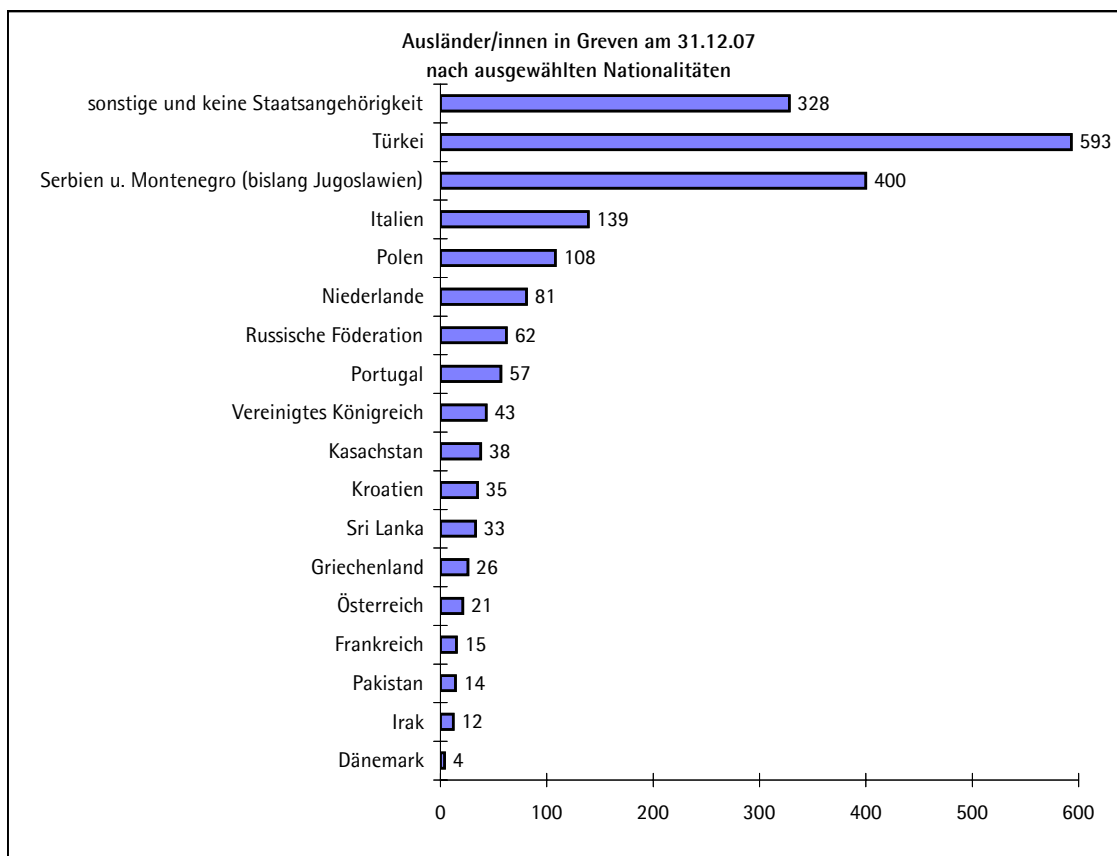


Ausländer/innen nach ausgewählten Nationalitäten

Staatsangehörigkeit	insgesamt	%	männlich	weiblich
Dänemark	4	0,20	2	2
Frankreich	15	0,75	5	10
Griechenland	26	1,29	14	12
Irak	12	0,60	6	6
Italien	139	6,92	85	54
Serbien u. Montenegro (bislang Jugoslawien)	400	19,91	193	207
Kasachstan	38	1,89	15	23
Kroatien	35	1,74	14	21
Niederlande	81	4,03	42	39
Österreich	21	1,05	11	10
Pakistan	14	0,70	10	4
Polen	108	5,38	39	69
Portugal	57	2,84	25	32
Russische Föderation	62	3,09	27	35
Sri Lanka	33	1,64	19	14
Türkei	593	29,52	320	273
Vereinigtes Königreich	43	2,14	32	11
sonstige und keine Staatsangehörigkeit	328	16,33	158	170
I N S G E S A M T	2009		1017	992
%			50,62	49,38

Quelle:Stadt Greven

Stand: 31.12.2007



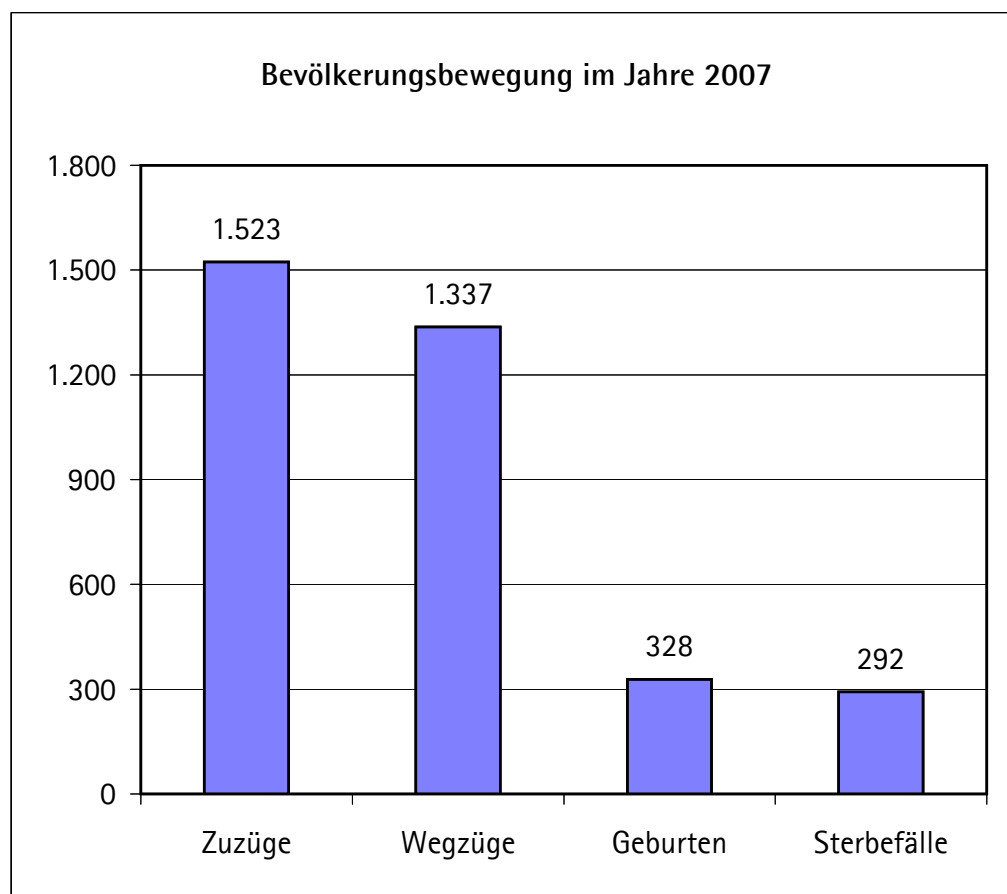
Bevölkerungsbewegung im Jahr 2007

Mit Hauptwohnung gemeldete Personen am 31.12.2006		35.172
Zuzüge	1.523	
Wegzüge	1.337	
<i>Wanderungsbewegung</i>		+186
Geburten	328	
Sterbefälle	292	
<i>Geburtenüberschuss</i>		+36
Bevölkerungsbewegung		+222
Gesamtzahl der mit Hauptwohnung gemeldeten Personen am 31.12.2007		35.394

Quelle: Stadt Greven

Stand: 31.12.2007

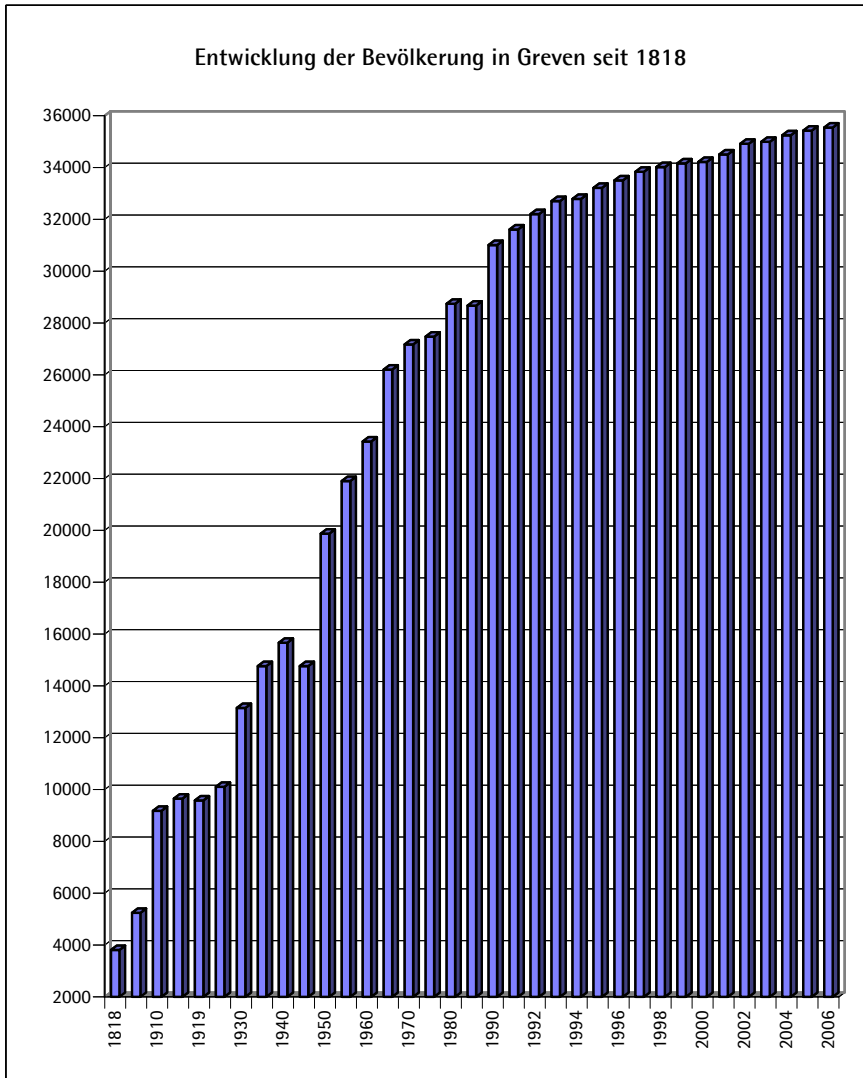
(Die Daten können von Auswertungen des LDS abweichen)



Bevölkerung

Entwicklung der Bevölkerung in Greven seit 1818 nach der amtlichen Bevölkerungszahl des LDS NW

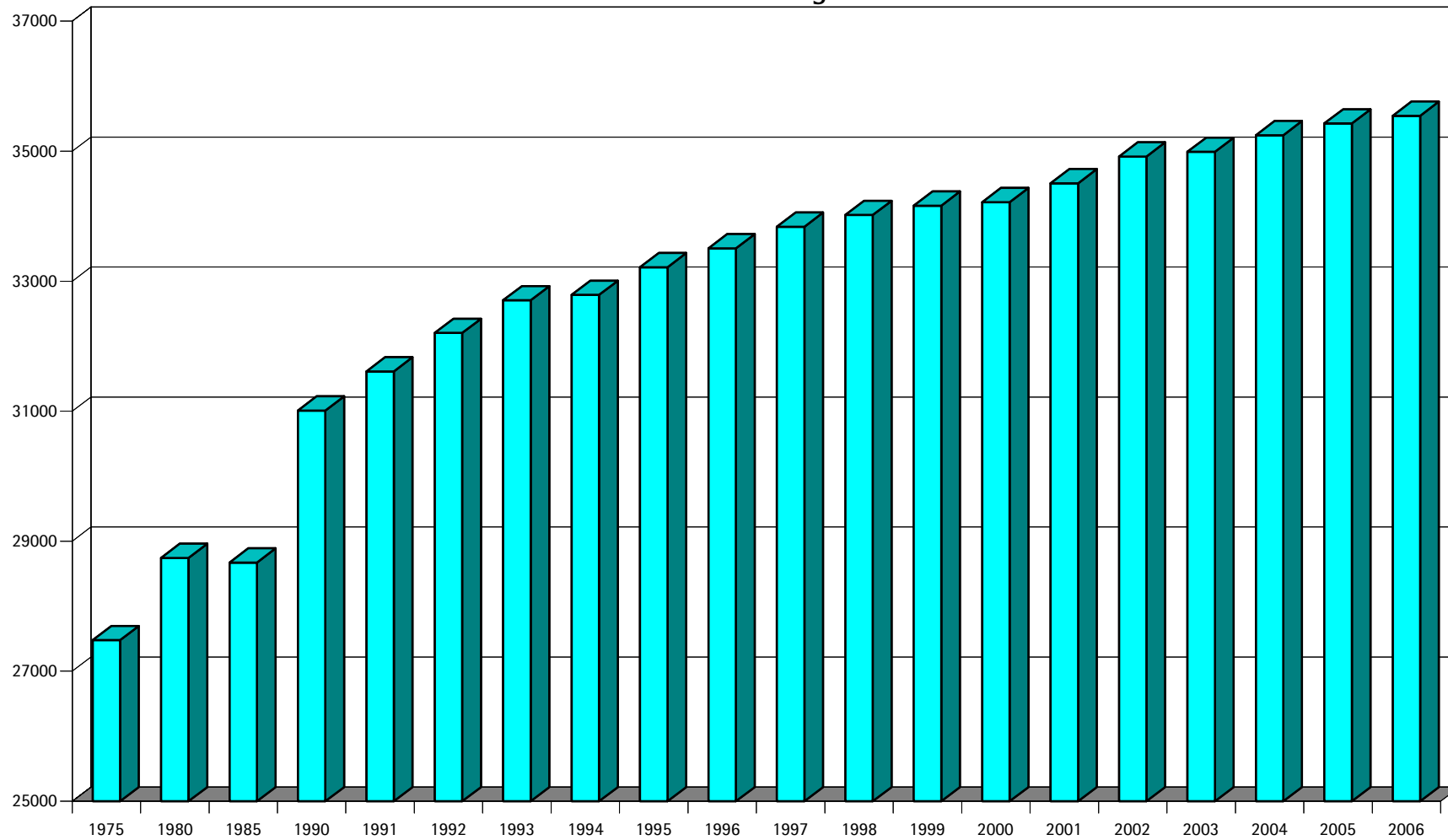
Jahr	Einwohner
1818	3810
1871	5242
1910	9179
1916	9652
1919	9581
1922	10105
1930	13147
1935	14764
1940	15663
1945	14764
1950	19875
1955	21905
1960	23431
1965	26206
1970	27176
1975	27479
1980	28743
1985	28673
1990	31010
1991	31613
1992	32205
1993	32708
1994	32790
1995	33216
1996	33507
1997	33838
1998	34019
1999	34163
2000	34217
2001	34507
2002	34919
2003	34992
2004	35246
2005	35427
2006	35546



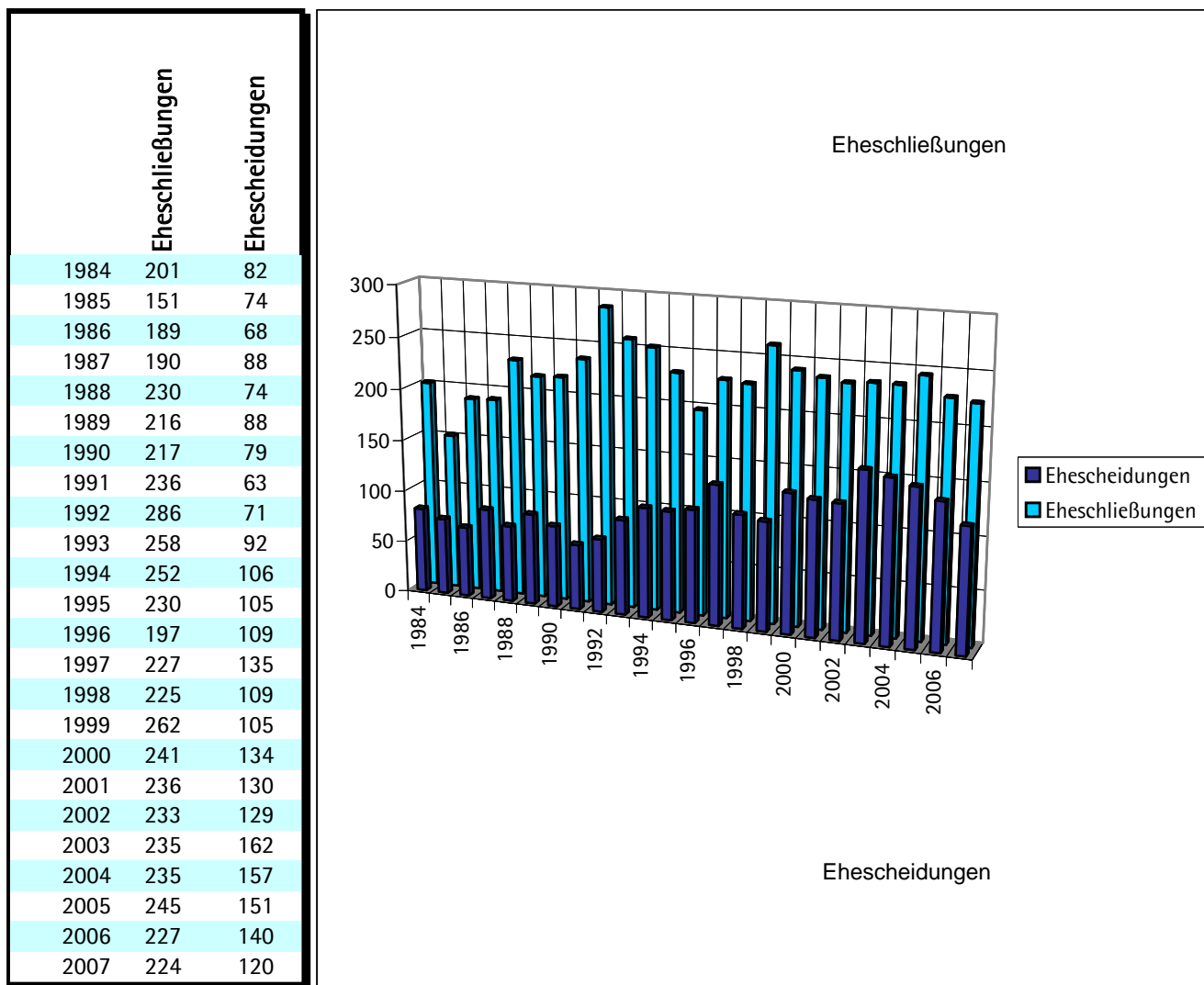
Quellen: LDS NW und Stadt Greven

Alle Angaben in der vorstehenden Tabelle und in der Grafik beziehen sich auf die **amtliche Bevölkerungszahl** des LDS. Diese weicht in der Regel von der Zahl der mit Hauptwohnung gemeldeten Einwohner/innen nach dem Melderegister ab; aufgrund der Volkszählung im Jahre 1987 ist die Zahl des LDS erheblich größer als die Zahl nach dem Melderegister. Für das letzte Jahr (2007) lag bei Drucklegung die amtliche Bevölkerungszahl zum Stichtag 31.12. noch nicht vor. Alle Zahlen berücksichtigen den heutigen Gebietsstand der Stadt Greven.

Bevölkerungsentwicklung Grevens seit 1975
nach der amtlichen Bevölkerungszahl des LDS NW



Eheschließungen und Ehescheidungen



Kirchenaustritte

Jahr	1996	1997	1998	1999	2000	2001	2002	2003	2004	2005	2006	2007
kath.	87	96	82	88	114	78	88	96	82	66	46	53
evgl.	25	44	43	37	34	46	59	35	40	18	29	37
Summe	112	140	125	125	148	124	147	131	122	84	75	90

Quellen: Stadt Greven

Bemerkungen:

Die Zahl der Ehescheidungen und Kirchenaustritte bezieht sich auf die bis zum 31.12. des jeweiligen Jahres dem Bürgerbüro bekannt gewordenen Zahlen. Erfahrungsgemäß kommen noch weitere Kirchenaustritte und Ehescheidungen aus dem Monat Dezember hinzu, die erst im Januar des Folgejahres gemeldet werden.

Daten zur Bevölkerung
Ausgabe 2008
Stand der Daten: 31.12.2007

Herausgeber:

STADT GREVEN
DER BÜRGERMEISTER
Fachbereiche Service und Bürgerdienste
Rathausstraße 6, 48268 Greven
Postfach 1664, 48255 Greven

Informationen und Download auch unter www.greven.net

Ihre Ansprechpartner:

Vera Middelman Tel.: (0 25 71) 920-507
e-mail: vera.middelman@stadt-greven.de

Tanja Berkenheide Tel.: (0 25 71) 920-247
e-mail: tanja.berkenheide@stadt-greven.de

Auflage:

500 Exemplare

Druck:

Eigendruck

Datum der Ausgabe I/2007

07.01.2008

