

Daten zur Bevölkerung



Ausgabe 2015



Stadt Greven

Inhalt	Seite
○ Erläuterungen zu den Begriffen der "Amtlichen Bevölkerungszahl" und der "Zahl der gemeldeten Personen"	4
○ Bevölkerungsstrukturen der mit Hauptwohnung gemeldeten Personen am 31.12.2014 und Vergleich zum Vorjahr	5
○ Statistik der Geburtsjahrgänge	6
○ Alterspyramide nach Geburtsjahrgängen	7
○ Einwohner/innen nach Stadtteilen am 31.12.2014 und im Vorjahr	8
○ Ausschnitt der Entwicklung der mit Hauptwohnung gemeldeten Personen nach Stadtteilen seit 1976	9
○ Ausländer/innen nach ausgewählten Nationalitäten am 31.12.2014	10
○ Bevölkerungsbewegung im Jahr 2014	11
○ Entwicklung der Bevölkerung seit 1818 (Amtliche Bevölkerungszahlen des IT.NRW)	12
○ Ausschnitt der Entwicklung der Bevölkerung seit 1975 (Amtliche Bevölkerungszahlen des IT.NRW)	13
○ Eheschließungen, Ehescheidungen, Kirchenaustritte	14
○ Impressum	15

Bevölkerung

Erläuterungen zu den Begriffen der "amtlichen Einwohnerzahl" und der "Zahl der gemeldeten Personen" sowie zur Wanderungsbewegung in 2014

○ "Amtliche Einwohnerzahl nach der Fortschreibung des Landesamtes für Information und Technik NRW"

Bevölkerungszahl und Bevölkerungsgliederung werden in größeren Abständen durch Volkszählungen festgestellt, die aufgrund einer Vereinbarung der Vereinten Nationen weltweit stattfinden.

In der Bundesrepublik wurde mit dem Zensus 2011 erstmals eine registerunterstützte Zählung vorgenommen. Die so ermittelten Bevölkerungszahlen werden von den Statistischen Landesämtern fortgeschrieben. Personen mit mehreren Wohnungen werden in der Bundesrepublik nur an einem Ort ge-

zählt; dies ist grundsätzlich der Ort der Hauptwohnung.

Die Fortschreibung des Landesamtes für Information und Technik Nordrhein-Westfalen (kurz: IT.NRW) auf der Basis des Zensus 2011 weist zum 31.12.2013 in Greven **35.278 Einwohner/innen** aus. Die Zahl zum 31.12.2014 lag bei dieser Ausgabe noch nicht vor; sie ist erfahrungsgemäß Mitte 2015 verfügbar.

○ "Zahl der gemeldeten Personen"

Die Zahl der gemeldeten Personen wird von den einzelnen Meldeämtern der Städte und Gemeinden festgestellt. Dabei sind sowohl Haupt- als auch Nebenwohnung berücksichtigt. Personen, die z.B. in Greven ihre Hauptwohnung und in München eine Nebenwohnung haben, werden an beiden Orten als gemeldete Personen gezählt.

Am 31.12.2013 betrug die Zahl der insgesamt gemeldeten Personen 37.460, davon waren 36.299 **Personen mit Hauptwohnung** und 1.161 Personen mit Nebenwohnung gemeldet.

Am 31.12.2014 betrug die Zahl der insgesamt gemeldeten Personen 37.820, davon waren 36.834 **Personen mit Hauptwohnung** und 986 Personen mit Nebenwohnung gemeldet.

Als Vergleichsmaßstab zur amtlichen Einwohnerzahl kann nur die Zahl der mit Hauptwohnung gemeldeten Personen herangezogen werden.

Nach den vorliegenden Zahlen ist bei der amtlichen Bevölkerungszahl zum 31.12.2014 von ca. 35.330 Einwohnerinnen und Einwohnern (+/- 50 bis 100) auszugehen.

Die nachfolgenden Auswertungen beziehen sich (soweit nicht anders angegeben) auf die Gesamtzahl der mit einer Hauptwohnung am 31.12.2014 in Greven gemeldeten Personen.

○ Zur Bevölkerungsbewegung im Jahr 2014

Die Bevölkerungsbewegung in 2014 weist sowohl in der natürlichen Bewegung (Geburten/Sterbefälle +6) sowie in der Wanderungsbewegung (Zuzüge/Wegzüge +529) deutliche Zugänge auf. In-

gesamt ergibt sich für das Jahr 2014 eine steigende Bevölkerungsbewegung (+535).

Bevölkerungsstrukturen der mit Hauptwohnung gemeldeten Personen

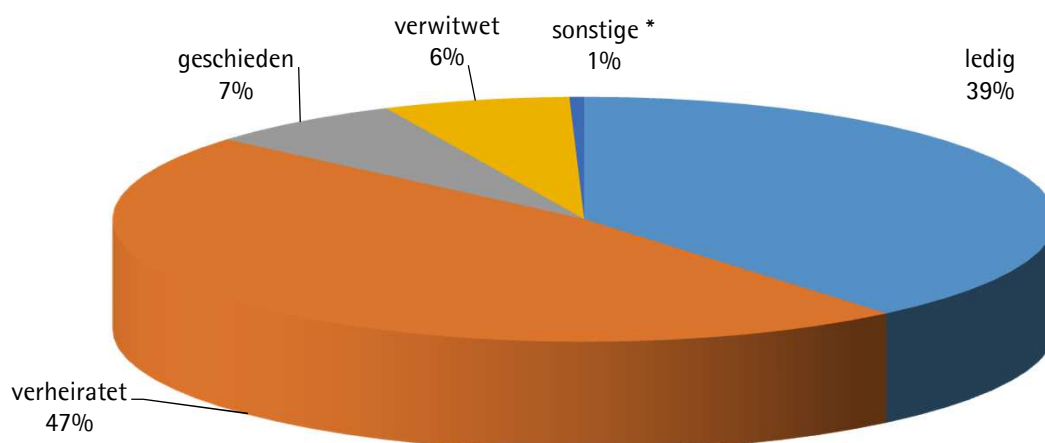
Strukturierungskriterien		Stand 31.12.13	Veränd. 2014	Veränd. in %	Stand 31.12.14	in %
Gemeldete Personen	Hauptwohnung	36.299	+535	+1,47	36.834	
	Nebenwohnung	1.161	-175	-15,07	986	
Geschlecht	männlich	17.771	+301	+1,69	18.072	49,06
	weiblich	18.528	+234	+1,26	18.762	50,94
Familienstand	ledig	14.090	+260	+1,85	14.350	38,959
	verheiratet	17.308	+125	+0,72	17.433	47,329
	geschieden	2.438	+64	+2,63	2.502	6,793
	verwitwet	2.385	-21	-0,88	2.364	6,418
	sonstige *	78	+107	+137,18	185	0,502
Staatsangehörigkeit	Deutsche	33.800	+213	+0,63	34.013	92,34
	Ausländer	2.499	+322	+12,89	2.821	7,66
Konfession	römisch-katholisch	19.618	-41	-0,21	19.577	53,15
	evangelisch-protest.	6.843	-6	-0,09	6.837	18,56
	sonstige und keine Religionszugehörigkeit	9.838	+582	+5,92	10.420	28,29

*) bestehende oder aufgelöste Lebenspartnerschaften

Stand: 31.12.2014

Quelle: Stadt Greven

Familienstand der Bevölkerung in Greven am 31.12.2014



Bevölkerung

Statistik der Geburtsjahrgänge

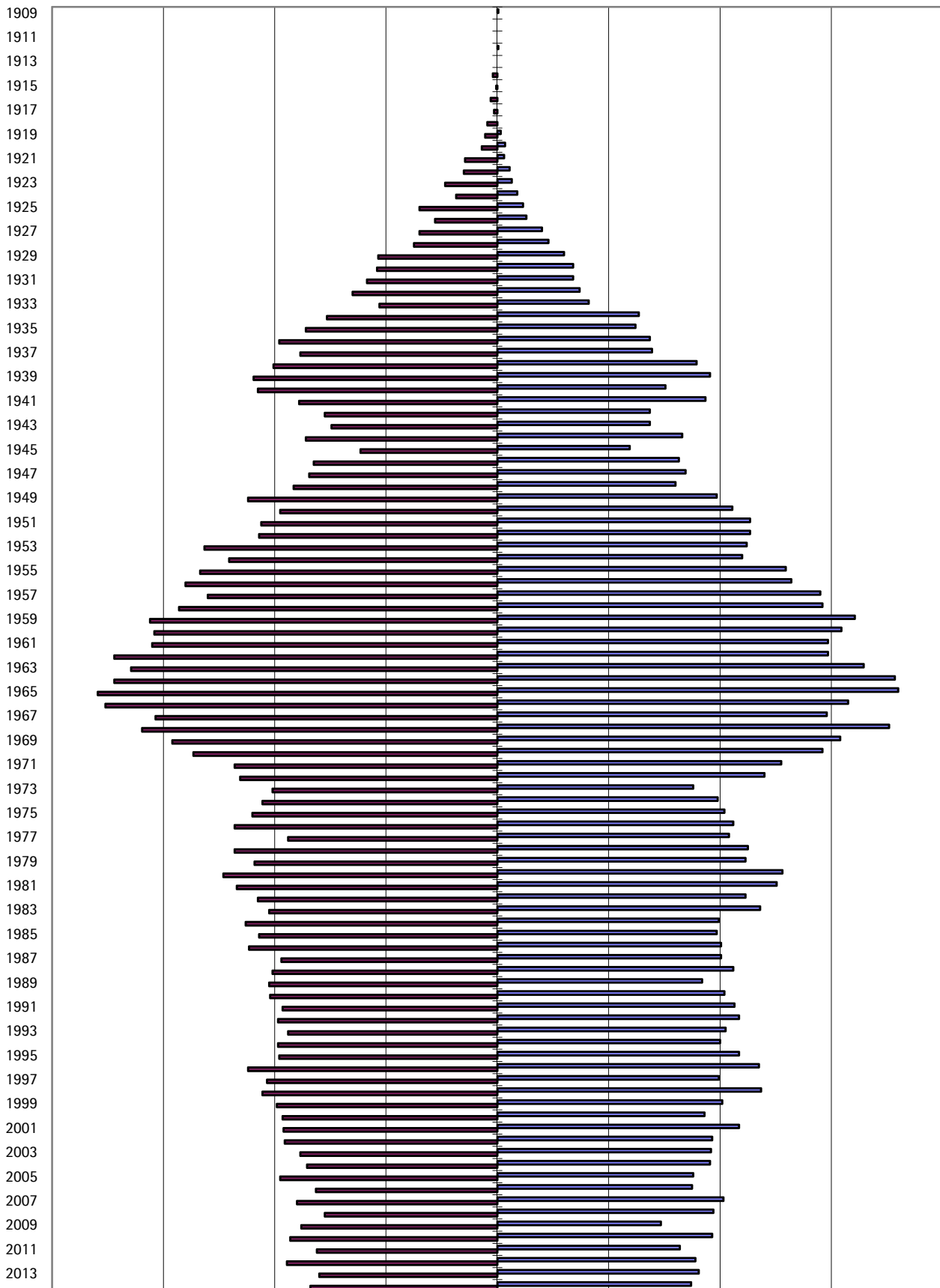
Jahr	Einwohner gesamt	Einwohner männlich	Einwohner weiblich
1909	1	1	0
1910	0	0	0
1911	0	0	0
1912	1	1	0
1913	0	0	0
1914	4	0	4
1915	1	0	1
1916	6	0	6
1917	3	0	3
1918	9	0	9
1919	14	3	11
1920	21	7	14
1921	35	6	29
1922	41	11	30
1923	60	13	47
1924	55	18	37
1925	93	23	70
1926	82	26	56
1927	110	40	70
1928	121	46	75
1929	167	60	107
1930	176	68	108
1931	185	68	117
1932	204	74	130
1933	188	82	106
1934	280	127	153
1935	296	124	172
1936	333	137	196
1937	316	139	177
1938	380	179	201
1939	410	191	219
1940	366	151	215
1941	365	187	178
1942	292	137	155
1943	286	137	149
1944	338	166	172
1945	242	119	123
1946	328	163	165
1947	338	169	169
1948	343	160	183
1949	421	197	224
1950	406	211	195
1951	439	227	212
1952	441	227	214
1953	487	224	263
1954	461	220	241
1955	526	259	267
1956	544	264	280
1957	550	290	260
1958	578	292	286
1959	633	321	312
1960	617	309	308
1961	607	297	310

Jahr	Einwohner gesamt	Einwohner männlich	Einwohner weiblich
1962	641	297	344
1963	658	329	329
1964	701	357	344
1965	719	360	359
1966	667	315	352
1967	603	296	307
1968	671	352	319
1969	600	308	292
1970	565	292	273
1971	491	255	236
1972	471	240	231
1973	378	176	202
1974	409	198	211
1975	424	204	220
1976	448	212	236
1977	396	208	188
1978	461	225	236
1979	441	223	218
1980	502	256	246
1981	485	251	234
1982	438	223	215
1983	441	236	205
1984	425	199	226
1985	411	197	214
1986	424	201	223
1987	395	201	194
1988	414	212	202
1989	389	184	205
1990	408	204	204
1991	406	213	193
1992	414	217	197
1993	393	205	188
1994	397	200	197
1995	413	217	196
1996	459	235	224
1997	406	199	207
1998	448	237	211
1999	400	202	198
2000	379	186	193
2001	409	217	192
2002	384	193	191
2003	369	192	177
2004	362	191	171
2005	371	176	195
2006	338	175	163
2007	383	203	180
2008	349	194	155
2009	323	147	176
2010	379	193	186
2011	326	164	162
2012	367	178	189
2013	341	181	160
2014	342	174	168

Alterspyramide nach Geburtsjahrgängen

weiblich

männlich



Bevölkerung

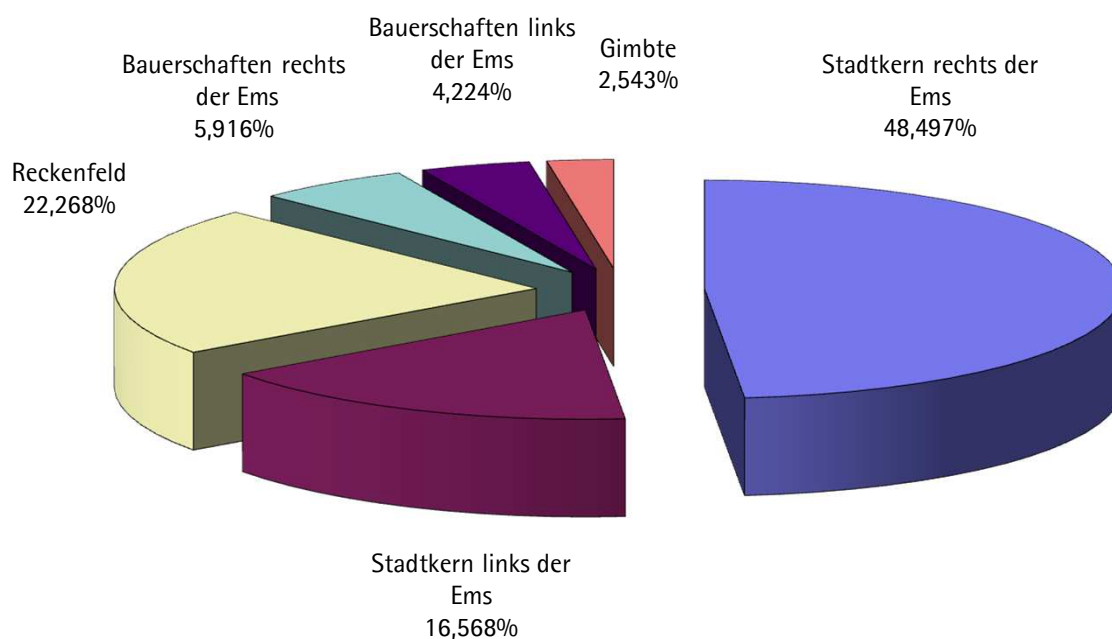
Einwohner/innen nach Stadtteilen

Stadtteil	insgesamt	%	männlich	weiblich	Vorjahr insgesamt	Veränderung zum Vorjahr in %
Stadtkern rechts der Ems	17 953	48,74	8.697	9.256	17 604	+ 1,98
Stadtkern links der Ems	6 088	16,53	2.993	3.095	6 014	+ 1,23
Stadtkern insgesamt	24 041	65,27	11.690	12.351	23 618	+ 1,79
Reckenfeld	8 181	22,21	4.044	4.137	8 083	+ 1,21
Gimbte	918	2,49	455	463	923	- 0,54
Bauerschaften rechts der Ems	2 161	5,87	1.096	1.065	2 145	
Bauerschaften links der Ems	1 533	4,16	787	746	1 530	
Bauerschaften	3 694	10,03	1.883	1.811	3.695	- 0,03
I N S G E S A M T	36.834	100	18.072	18.762	36.299	+ 1,47
	%		49,06	50,94	Veränderung absolut: 535 Personen	

Quelle: Stadt Greven

Stand: 31.12.2014

Einwohnerverteilung nach Stadtteilen

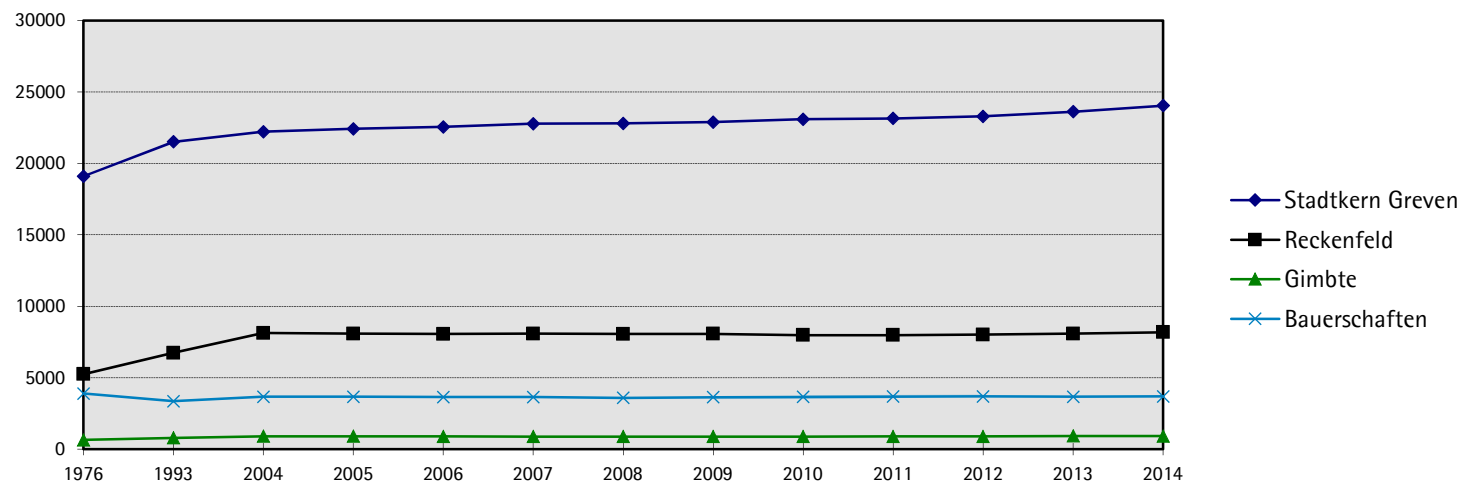


Entwicklung der Bevölkerung nach Stadtteilen

	1976	1993	2004	2005	2006	2007	2008	2009	2010	2011	2012	2013	2014
Stadtkern rechts der Ems		16 579	17.208	17.206	17.155	17.284	17.229	17.155	17.218	17.275	17.362	17.604	17.953
Stadtkern links der Ems		4 934	5.013	5.214	5.402	5.493	5.575	5.733	5.877	5.870	5.930	6.014	6.088
Stadtkern Greven	19094	21 513	22.221	22.420	22.557	22.777	22.804	22.888	23.095	23.145	23.292	23.618	24.041
Reckenfeld	5246	6 737	8.132	8.087	8.064	8.081	8.058	8.067	7.988	7.978	8.017	8.083	8.181
Gimbte	649	795	903	900	898	884	883	881	880	896	897	923	918
Bauerschaften	3896	3 361	3.667	3.668	3.653	3.652	3.598	3.632	3.665	3.686	3.695	3.675	3.694
Insgesamt	28.885	32 406	34.923	35.075	35.172	35.394	35.343	35.468	35.628	35.705	35.901	36.299	36.834

Quelle: Stadt Greven
Stand: jeweils 31.12.

Einwohnerentwicklung nach Stadtteilen seit 1976



Bevölkerung

Ausländer/innen nach ausgewählten Nationalitäten

Staatsangehörigkeit	insgesamt	%	männlich	weiblich
Afghanistan	8	0,28	5	3
Philippinen	11	0,39	1	10
Montenegro	13	0,46	6	7
Frankreich	13	0,46	4	9
Bosnien und Herzegowina	21	0,74	11	10
Österreich	21	0,74	11	10
Sri Lanka	25	0,89	13	12
China	26	0,92	15	11
Pakistan	29	1,03	15	14
Kroatien	36	1,28	16	20
Syrien	37	1,31	26	11
Griechenland	38	1,35	25	13
Bulgarien	39	1,38	21	18
Kasachstan	42	1,49	17	25
Mazedonien	46	1,63	24	22
Vereinigtes Königreich	54	1,91	39	15
Lettland	62	2,20	36	26
Portugal	77	2,73	38	39
Niederlande	93	3,30	45	48
Russische Föderation	104	3,69	39	65
Italien	145	5,14	88	57
Kosovo	242	8,58	134	108
Serbien	271	9,61	127	144
Polen	402	14,25	202	200
sonstige und keine Staatsangehörigkeit	462	16,38	221	241
Türkei	504	17,87	264	240
Insgesamt	2.821	100,00	1.443	1.378
%			51,15	48,85

Quelle: Stadt Greven

Stand: 31.12.2014

Bevölkerungsbewegung im Jahr 2014

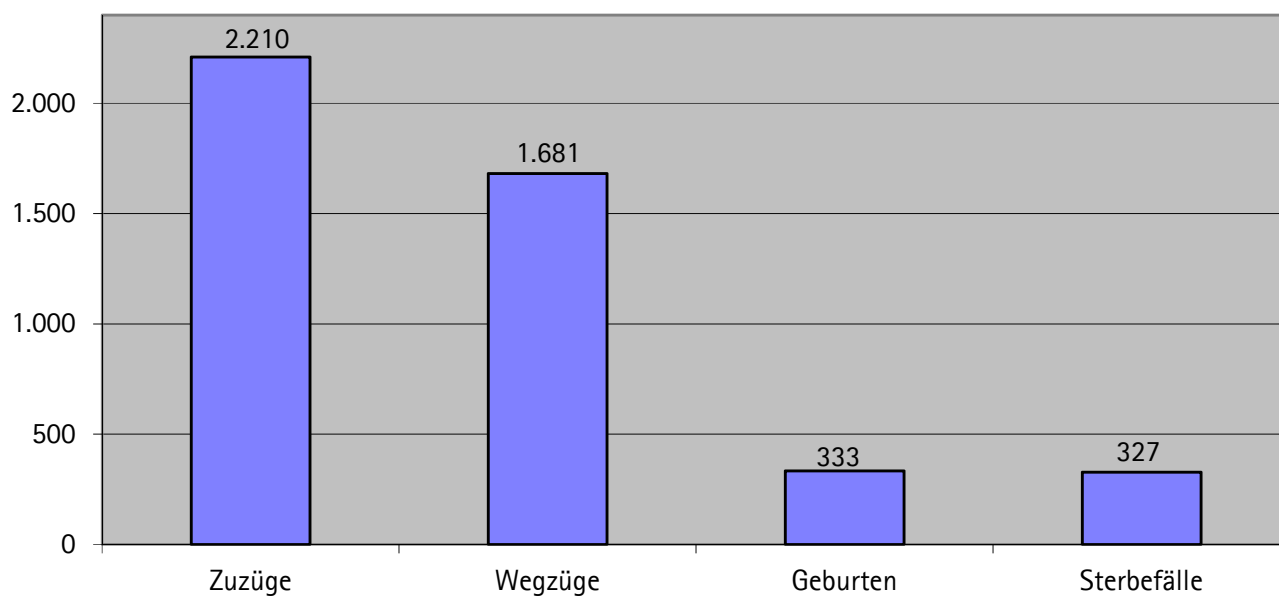
Mit Hauptwohnung gemeldete Personen am 31.12.2013		36.299
Zuzüge	2.210	
Wegzüge	1.681	
Wanderungsbewegung		+529
Geburten	333	
Sterbefälle	327	
Geburtenüberschuss		+6
Bevölkerungsbewegung		+535
Gesamtzahl der mit Hauptwohnung gemeldeten Personen am 31.12.2014		36.834

Quelle: Stadt Greven

Stand: 31.12.2014

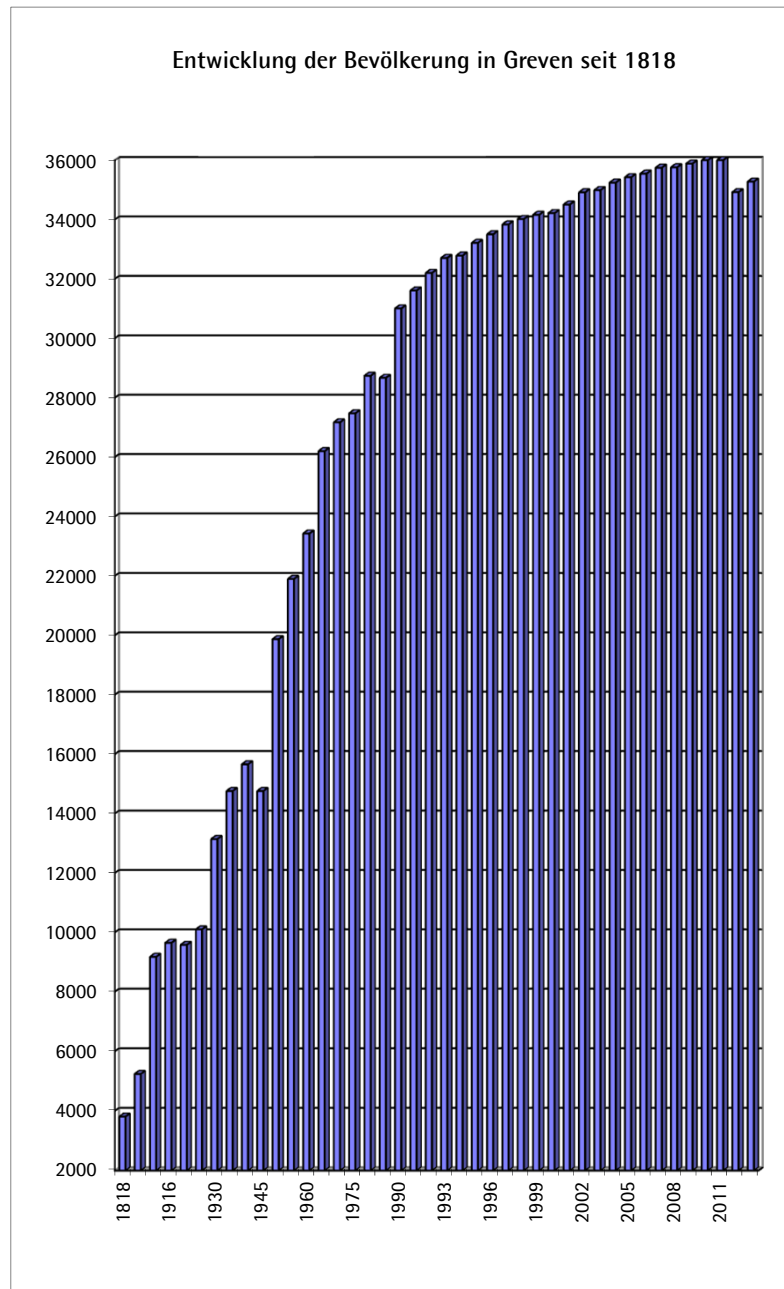
(Die Daten können von Auswertungen des IT.NRW abweichen)

Bevölkerungsbewegung im Jahr 2014



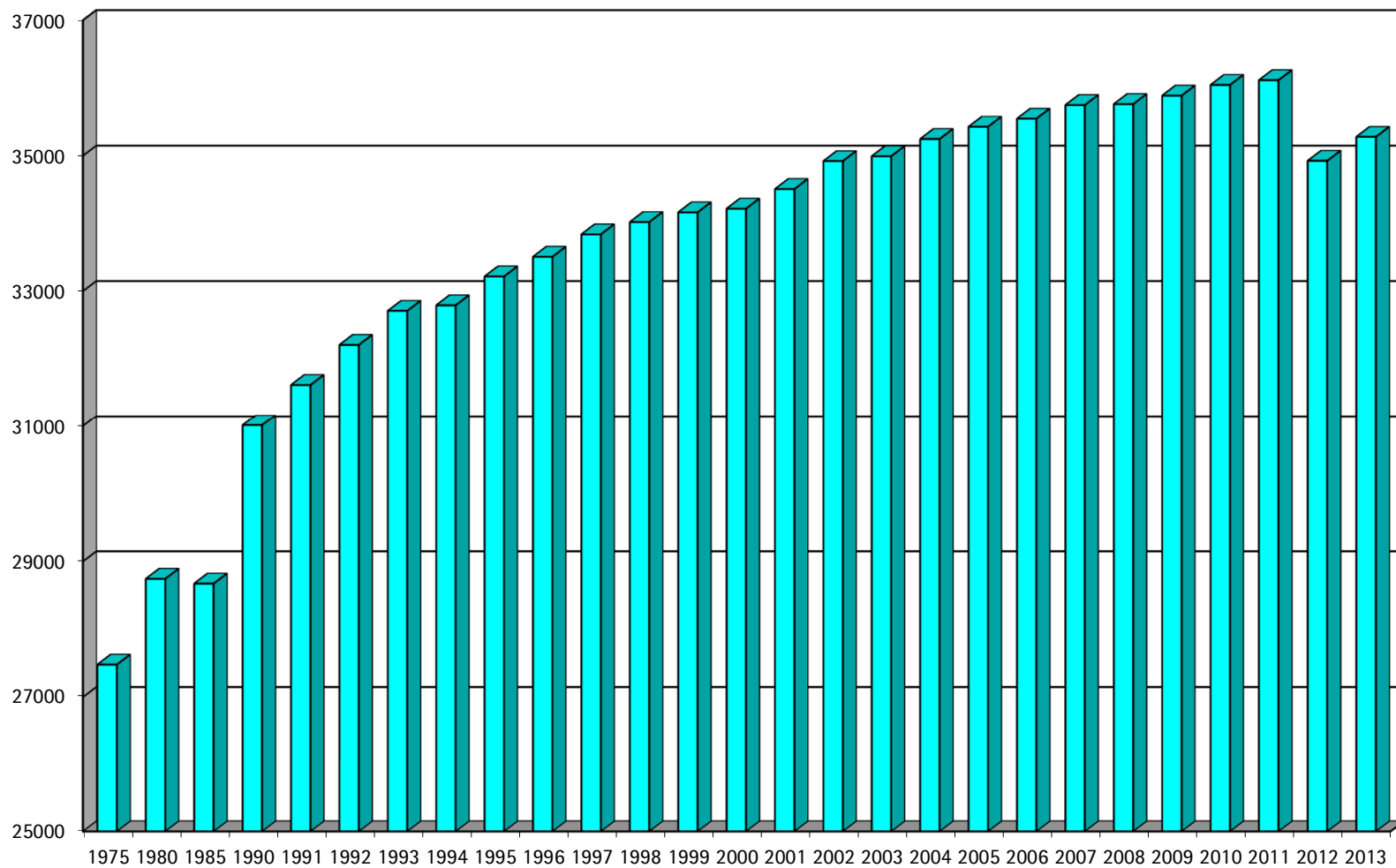
Entwicklung der Bevölkerung in Greven seit 1818 nach der amtlichen Bevölkerungszahl des IT.NRW

Jahr	Einwohner
1818	3810
1871	5242
1910	9179
1916	9652
1919	9581
1922	10105
1930	13147
1935	14764
1940	15663
1945	14764
1950	19875
1955	21905
1960	23431
1965	26206
1970	27176
1975	27479
1980	28743
1985	28673
1990	31010
1991	31613
1992	32205
1993	32708
1994	32790
1995	33216
1996	33507
1997	33838
1998	34019
1999	34163
2000	34217
2001	34507
2002	34919
2003	34992
2004	35246
2005	35427
2006	35546
2007	35747
2008	35761
2009	35887
2010	36044
2011	36115
2012	34924
2013	35278



Alle o. g. Angaben beziehen sich auf die Amtliche Bevölkerungszahl des IT.NRW. Diese weicht in der Regel von der Zahl der mit Hauptwohnung gemeldeten Einwohner/innen nach dem Melderegister ab; aufgrund der Volkszählung im Jahr 1987 ist die Zahl des IT.NRW erheblich größer als die Zahl nach dem Melderegister. Durch den Zensus 2011 haben sich deutliche Verschiebungen bei der Amtlichen Bevölkerungszahl und damit auch Veränderungen im Verhältnis zum örtlichen Melderegister ergeben. Während die Amtliche Einwohnerzahl früher deutlich über der mit Hauptwohnsitz gemeldeten Personen lag, ist das nun genau umgekehrt. Aus datenschutzrechtlichen Gründen darf das Melderegister nicht mit den Zahlen aus dem Zensus 2011 abgeglichen werden. Hintergrund dafür ist das "Volkszählungsurteil" des Bundesverfassungsgerichts aus den 80er Jahren, das extrem hohe Anforderungen an den Datenschutz stellt. IT.NRW darf die Erkenntnisse aus der Befragung in Greven nicht weitergeben. Ein Abgleich zwischen der Amtlichen Einwohnerzahl und unserem örtlichen Melderegister ist also dauerhaft nicht möglich. Für das letzte Jahr (2014) lag bei der Drucklegung die Amtliche Bevölkerungszahl zum Stichtag 31.12. noch nicht vor. Alle Zahlen berücksichtigen den heutigen Gebietsstand.

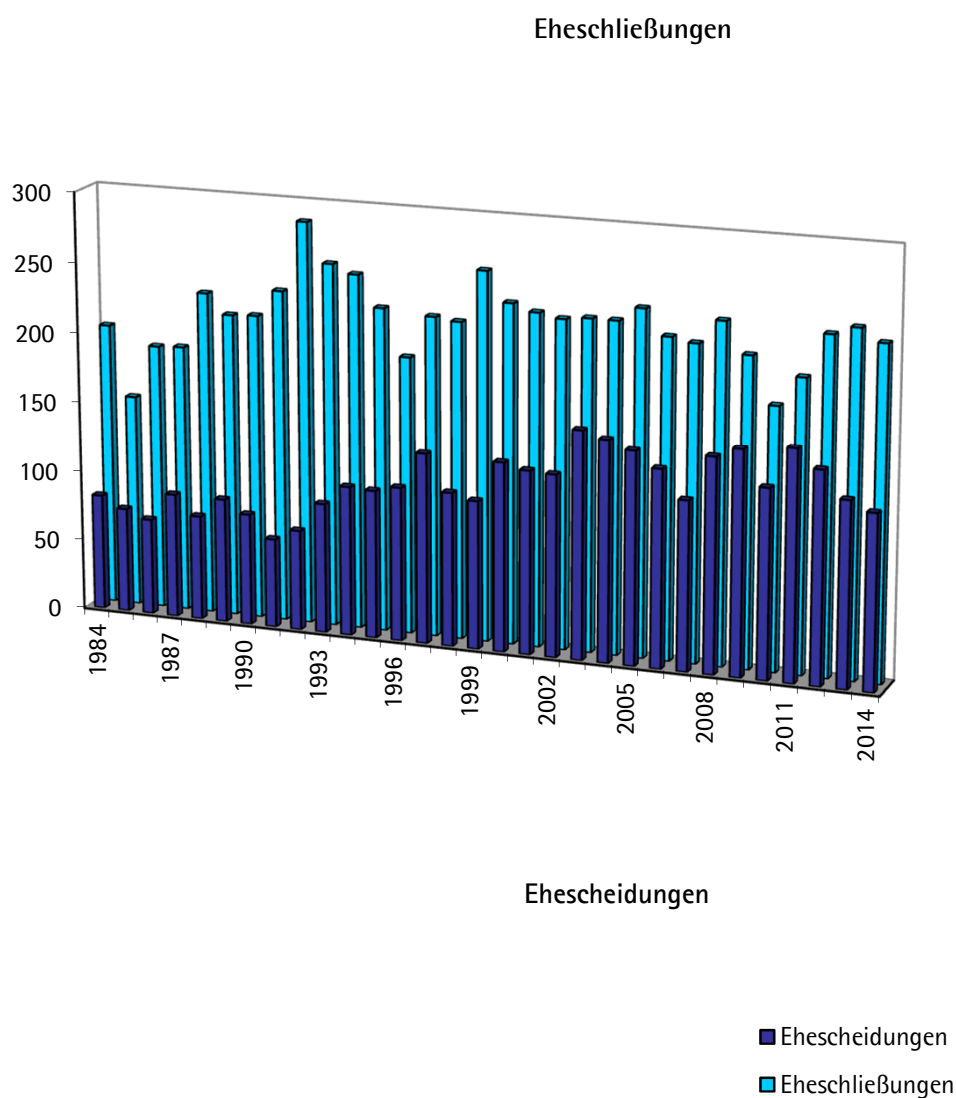
Bevölkerungsentwicklung Grevens seit 1975
nach der amtlichen Bevölkerungszahl des IT.NRW



Bevölkerung

Eheschließungen und Ehescheidungen

Jahr	Eheschließungen	Ehescheidungen
1984	201	82
1985	151	74
1986	189	68
1987	190	88
1988	230	74
1989	216	88
1990	217	79
1991	236	63
1992	286	71
1993	258	92
1994	252	106
1995	230	105
1996	197	109
1997	227	135
1998	225	109
1999	262	105
2000	241	134
2001	236	130
2002	233	129
2003	235	162
2004	235	157
2005	245	151
2006	227	140
2007	224	120
2008	241	152
2009	219	159
2010	186	134
2011	207	163
2012	238	150
2013	244	131
2014	235	124



Kirchenaustritte

Jahr	2001	2002	2003	2004	2005	2006	2007	2008	2009	2010	2011	2012	2013	2014
kath.	78	88	96	82	66	46	53	93	101	133	64	86	120	165
evgl.	46	59	35	40	18	29	37	54	49	54	37	44	49	73
Summe	124	147	131	122	84	75	90	147	150	187	101	130	169	238

Quellen: Stadt Greven

Bemerkungen:

Die Zahl der Ehescheidungen und Kirchenaustritte bezieht sich auf die bis zum 31.12. des jeweiligen Jahres dem Bürgerbüro bekannt gewordenen Zahlen. Erfahrungsgemäß kommen noch weitere Kirchenaustritte und Ehescheidungen aus dem Monat Dezember hinzu, die erst im Januar des Folgejahres gemeldet werden.

Daten zur Bevölkerung
Ausgabe 2015
Stand der Daten: 31.12.2014

Herausgeber:

Stadt Greven
Der Bürgermeister
Fachbereiche Service und Bürgerdienste
Rathausstraße 6, 48268 Greven
Postfach 1664, 48255 Greven

Informationen und Download auch unter **www.greven.net**

Ihre Ansprechpartner:

Ulrich Sewerin Tel.: (0 25 71) 920-506
e-mail: ulrich.sewerin@stadt-greven.de

Tanja Berkenheide
e-mail: tanja.berkenheide@stadt-greven.de

Auflage:

500 Exemplare

Druck:

Eigendruck

Datum der Ausgabe I/2015

13.01.2015
