

Daten zur Bevölkerung



Ausgabe 2012



Stadt Greven

Inhalt	Seite
○ Erläuterungen zu den Begriffen der "amtlichen Bevölkerungszahl" und der "Zahl der gemeldeten Personen"	4
○ Bevölkerungsstrukturen der mit Hauptwohnung gemeldeten Personen am 31.12.2011 und Vergleich zum Vorjahr	5
○ Statistik der Geburtsjahrgänge	6
○ Alterspyramide nach Geburtsjahrgängen	7
○ Einwohner/innen nach Stadtteilen am 31.12.2011 und im Vorjahr	8
○ Ausschnitt der Entwicklung der mit Hauptwohnung gemeldeten Personen nach Stadtteilen seit 1976	9
○ Ausländer/innen nach ausgewählten Nationalitäten am 31.12.2011	10
○ Bevölkerungsbewegung im Jahre 2011	11
○ Entwicklung der Bevölkerung seit 1818 (amtliche Bevölkerungszahlen des IT.NRW)	12
○ Ausschnitt der Entwicklung der Bevölkerung seit 1975 (amtliche Bevölkerungszahlen des IT.NRW)	13
○ Eheschließungen, Ehescheidungen, Kirchenaustritte	14
○ Impressum	15

Bevölkerung

Erläuterungen zu den Begriffen der "amtlichen Einwohnerzahl" und der "Zahl der gemeldeten Personen" sowie zur Wanderungsbewegung in 2011

○ "Amtliche Einwohnerzahl nach der Fortschreibung des Landesamtes für Datenverarbeitung und Statistik"

Bevölkerungszahl und Bevölkerungsgliederung werden in größeren Abständen durch Volkszählungen festgestellt, die aufgrund einer Vereinbarung der Vereinten Nationen weltweit stattfinden.

In der Bundesrepublik erfolgte die letzte Volkszählung im Jahre 1987. Auf der Basis der bei Volkszählungen ermittelten Bevölkerungszahlen schreiben die Statistischen Landesämter die Zahlen ständig fort. Personen mit mehreren Wohnungen werden dabei in der Bundesrepublik nur an einem Ort ge-

zählt; dies ist grundsätzlich der Ort der Hauptwohnung.

Die Fortschreibung des Landesamtes für Information und Technik Nordrhein-Westfalen (kurz: IT.NRW) auf der Basis der Volkszählung 1987 weist zum 31.12.2010 in Greven **36.044 Einwohner/innen** aus. Am 30.06.2011 wurden in Greven 36.112 Einwohner/innen gezählt. Die Zahl zum 31.12.2011 lag bei dieser Ausgabe noch nicht vor; sie ist erfahrungsgemäß Mitte 2012 verfügbar.

○ "Zahl der gemeldeten Personen"

Die Zahl der gemeldeten Personen wird von den einzelnen Meldeämtern der Städte und Gemeinden festgestellt. Dabei sind sowohl Haupt- als auch Nebenwohnung berücksichtigt. Personen, die z.B. in Greven ihre Hauptwohnung und in München eine Nebenwohnung haben, werden an beiden Orten als gemeldete Personen gezählt.

Am 31.12.2010 betrug die Zahl der insgesamt gemeldeten Personen 36.781, davon waren **35.628 Personen mit Hauptwohnung** und 1.153 Personen mit Nebenwohnung gemeldet.

Am 31.12.2011 betrug die Zahl der insgesamt gemeldeten Personen 36.903, davon waren **35.705 Personen mit Hauptwohnung** und 1.198 Personen mit Nebenwohnung gemeldet.

Als Vergleichsmaßstab zur amtlichen Einwohnerzahl kann nur die Zahl der mit Hauptwohnung gemeldeten Personen herangezogen werden.

Nach den vorliegenden Zahlen, die in den letzten Jahren immer einen deutlichen Überhang der amtlichen Bevölkerungszahlen zu den Zahlen der mit Hauptwohnung gemeldeten Personen auswiesen, ist bei der amtlichen Bevölkerungszahl zum 31.12.2011 von ca. 36.500 Einwohnerinnen und Einwohnern (+/- 50 bis 100) auszugehen.

Die nachfolgenden Auswertungen beziehen sich (soweit nicht anders angegeben) auf die Gesamtzahl der mit einer Hauptwohnung am 31.12.2011 in Greven gemeldeten Personen.

○ Zur Bevölkerungsbewegung im Jahre 2011

Die Bevölkerungsbewegung in 2011 weist in der natürlichen Bewegung (Geburten/ Sterbefälle -57) Abgänge, jedoch in der Wanderungsbewegung (Zuzüge/Wegzüge +134) deutliche Zugänge auf. Insgesamt ergibt sich für das Jahr 2011 eine steigende Bevölkerungsbewegung (+77).

Bevölkerungsstrukturen der mit Hauptwohnung gemeldeten Personen

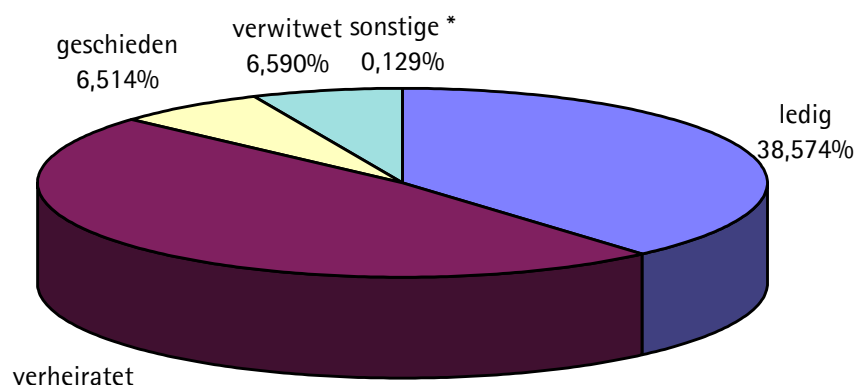
Strukturierungskriterien		Stand 31.12.10	Veränd. 2011	Veränd. in %	Stand 31.12.11	in %
Gemeldete Personen	Hauptwohnung	35.628	+77	+0,22	35.705	
	Nebenwohnung	1.153	+45	+3,90	1.198	
Geschlecht	männlich	17.454	+54	+0,31	17.508	49,04
	weiblich	18.174	+23	+0,13	18.197	50,96
Familienstand	ledig	13.834	-61	-0,44	13.773	38,574
	verheiratet	17.241	-34	-0,20	17.207	48,192
	geschieden	2.188	+138	+6,31	2.326	6,514
	verwitwet	2.330	+23	+0,99	2.353	6,590
	sonstige *	35	+11	+31,43	46	0,129
Staatsangehörigkeit	Deutsche	33.613	-31	-0,09	33.582	94,05
	Ausländer	2.015	+108	+5,36	2.123	5,95
Konfession	römisch-katholisch	20.012	-136	-0,68	19.876	55,67
	evangelisch-protest.	6.822	-19	-0,28	6.803	19,05
	sonstige und keine Religionszugehörigkeit	8.794	+232	+2,64	9.026	25,28

*) bestehende oder aufgelöste Lebenspartnerschaften

Stand: 31.12.2011

Quelle: Stadt Greven

Familienstand der Bevölkerung in Greven am 31.12.2011



Bevölkerung

Statistik der Geburtsjahrgänge

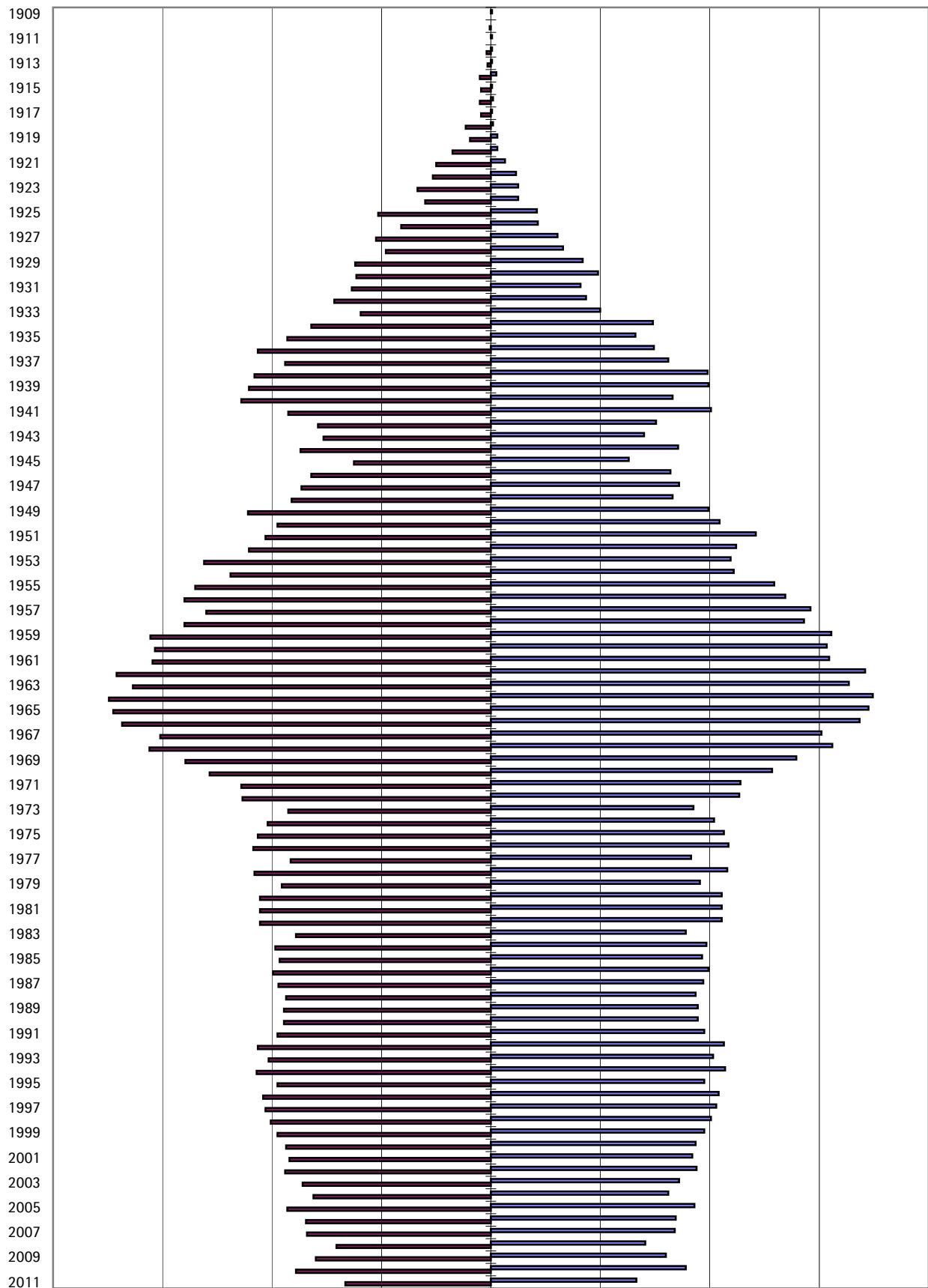
Jahr	Einwohner männlich	Einwohner weiblich	Einwohner gesamt
1909	1	0	1
1910	0	1	1
1911	1	0	1
1912	1	4	5
1913	1	3	4
1914	5	10	15
1915	1	9	10
1916	2	10	12
1917	1	9	10
1918	2	23	25
1919	6	19	25
1920	6	35	41
1921	13	50	63
1922	23	53	76
1923	25	67	92
1924	25	60	85
1925	42	103	145
1926	43	82	125
1927	61	105	166
1928	66	96	162
1929	84	124	208
1930	98	123	221
1931	82	127	209
1932	87	143	230
1933	100	119	219
1934	148	164	312
1935	132	186	318
1936	149	213	362
1937	162	188	350
1938	198	216	414
1939	199	221	420
1940	166	228	394
1941	201	185	386
1942	151	158	309
1943	140	153	293
1944	171	174	345
1945	126	125	251
1946	164	164	328
1947	172	173	345
1948	166	182	348
1949	199	222	421
1950	209	195	404
1951	242	206	448
1952	224	221	445
1953	219	262	481
1954	222	238	460
1955	259	270	529
1956	269	280	549
1957	292	260	552
1958	286	280	566
1959	311	311	622

Jahr	Einwohner männlich	Einwohner weiblich	Einwohner gesamt
1960	305	307	612
1961	291	309	600
1962	302	342	644
1963	331	327	658
1964	354	349	703
1965	353	345	698
1966	315	337	652
1967	303	302	605
1968	340	312	652
1969	300	279	579
1970	281	257	538
1971	226	228	454
1972	234	227	461
1973	181	185	366
1974	190	204	394
1975	188	213	401
1976	197	217	414
1977	207	183	390
1978	202	216	418
1979	187	191	378
1980	219	211	430
1981	224	211	435
1982	186	211	397
1983	217	178	395
1984	179	197	376
1985	186	193	379
1986	205	199	404
1987	178	194	372
1988	229	187	416
1989	183	189	372
1990	205	189	394
1991	217	195	412
1992	228	213	441
1993	226	203	429
1994	207	214	421
1995	213	195	408
1996	219	208	427
1997	196	206	402
1998	228	201	429
1999	198	195	393
2000	183	187	370
2001	209	184	393
2002	193	188	381
2003	190	172	362
2004	185	162	347
2005	168	186	354
2006	166	169	335
2007	204	168	372
2008	184	141	325
2009	128	160	288
2010	177	178	355
2011	138	133	271

Alterspyramide nach Geburtsjahrgängen

weiblich

männlich



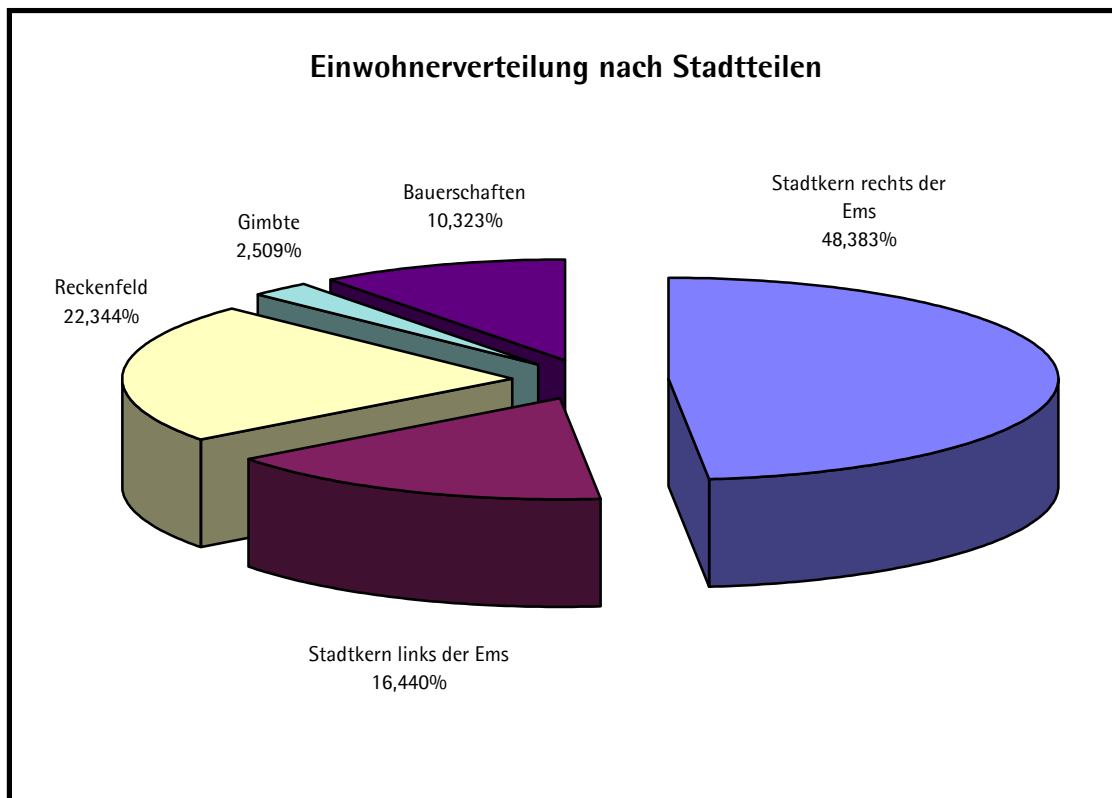
Bevölkerung

Einwohner/innen nach Stadtteilen

Stadtteil	ins- gesamt	%	männ- lich	weib- lich	Vorjahr insges.	+/- in % z. Vorjahr
Stadtkern rechts der Ems	17.275	48,383	8.392	8.883	17.218	+ 0,33
Stadtkern links der Ems	5.870	16,440	2.874	2.996	5.877	- 0,12
Stadtkern insgesamt	23.145	64,823	11.266	11.879	23.095	+ 0,22
Reckenfeld	7.978	22,344	3.913	4.065	7.988	- 0,13
Gimbte	896	2,509	445	451	880	+ 1,82
Bauerschaften	3.686	10,323	1.884	1.802	3.665	+ 0,57
I N S G E S A M T	35.705	100	17.508	18.197	35.628	+ 0,22
%			49,04	50,96	Veränderung absolut: 77 Personen	

Quelle: Stadt Greven

Stand: 31.12.2011

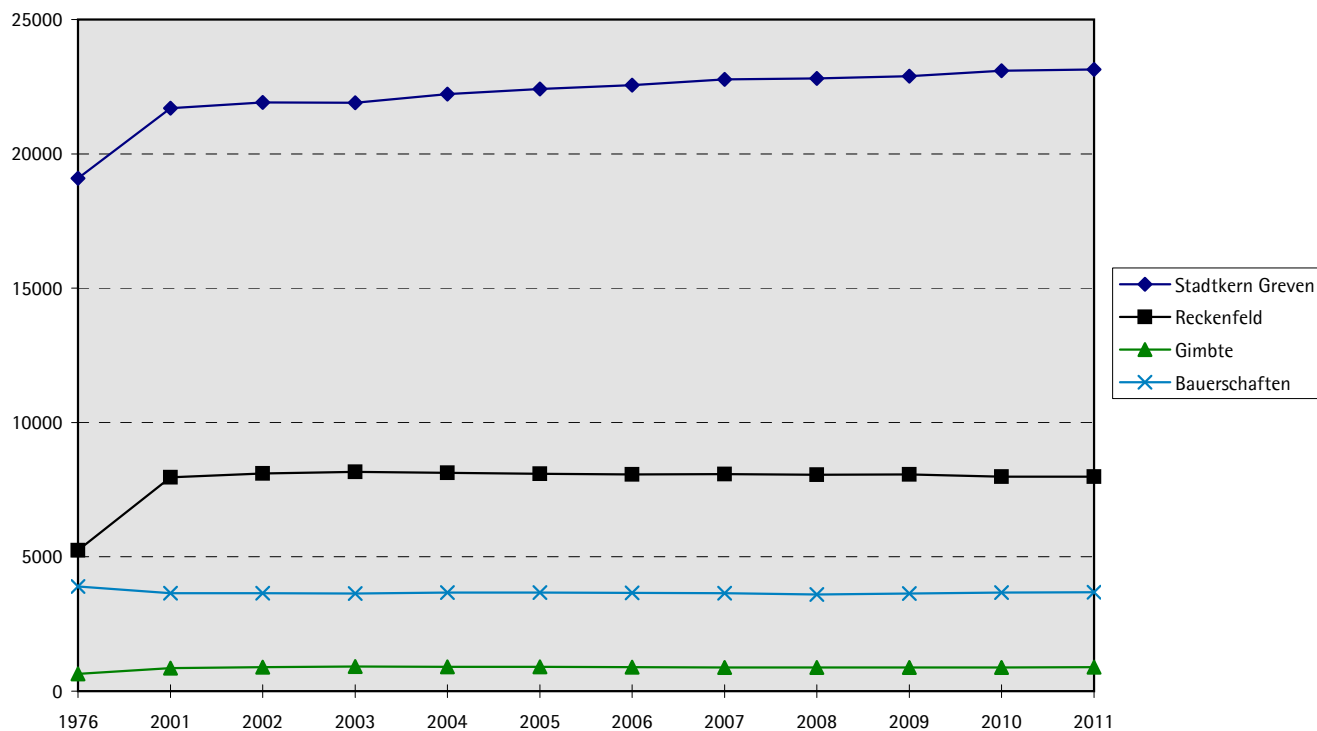


Entwicklung der Bevölkerung nach Stadtteilen

	1976	2001	2002	2003	2004	2005	2006	2007	2008	2009	2010	2011
<i>Stadtkern rechts der Ems</i>		16.952	17.130	17.123	17.208	17.206	17.155	17.284	17.229	17.155	17.218	17.275
<i>Stadtkern links der Ems</i>		4.748	4.782	4.780	5.013	5.214	5.402	5.493	5.575	5.733	5.877	5.870
Stadtkern Greven	19094	21.700	21.912	21.903	22.221	22.420	22.557	22.777	22.804	22.888	23.095	23.145
Reckenfeld	5246	7.957	8.108	8.164	8.132	8.087	8.064	8.081	8.058	8.067	7.988	7.978
Gimbte	649	863	894	916	903	900	898	884	883	881	880	896
Bauerschaften	3896	3.644	3.645	3.639	3.667	3.668	3.653	3.652	3.598	3.632	3.665	3.686
I N S G E S A M T	28.885	34.164	34.559	34.622	34.923	35.075	35.172	35.394	35.343	35.468	35.628	35.705

Quelle: Stadt Greven
Stand: jeweils 31.12.

Einwohnerentwicklung nach Stadtteilen seit 1976



Bevölkerung

Ausländer/innen nach ausgewählten Nationalitäten

Staatsangehörigkeit	ins- gesamt	%	männ- lich	weib- lich
Bulgarien	6	0,28	3	3
Pakistan	7	0,33	4	3
Afghanistan	8	0,38	4	4
Kongo	8	0,38	3	5
Montenegro	9	0,42	3	6
Philippinen	10	0,47	1	9
Frankreich	14	0,66	4	10
Bosnien und Herzegowina	14	0,66	8	6
China	15	0,71	7	8
Österreich	20	0,94	9	11
Mazedonien	21	0,99	11	10
Griechenland	23	1,08	14	9
Sri Lanka	29	1,37	18	11
Kroatien	30	1,41	11	19
Kasachstan	43	2,03	19	24
Vereinigtes Königreich	51	2,40	38	13
Portugal	57	2,68	28	29
Lettland	60	2,83	41	19
Niederlande	82	3,86	40	42
Russische Föderation	82	3,86	38	44
Italien	131	6,17	82	49
Polen	140	6,59	55	85
Kosovo	189	8,90	97	92
Serbien	253	11,92	123	130
sonstige und keine Staatsangehörigkeit	276	13,00	132	144
Türkei	545	25,67	290	255
I N S G E S A M T	2123	100,00	1083	1040
%			51,012718	48,987282

Quelle:Stadt Greven

Stand: 31.12.2011

Bevölkerungsbewegung im Jahr 2011

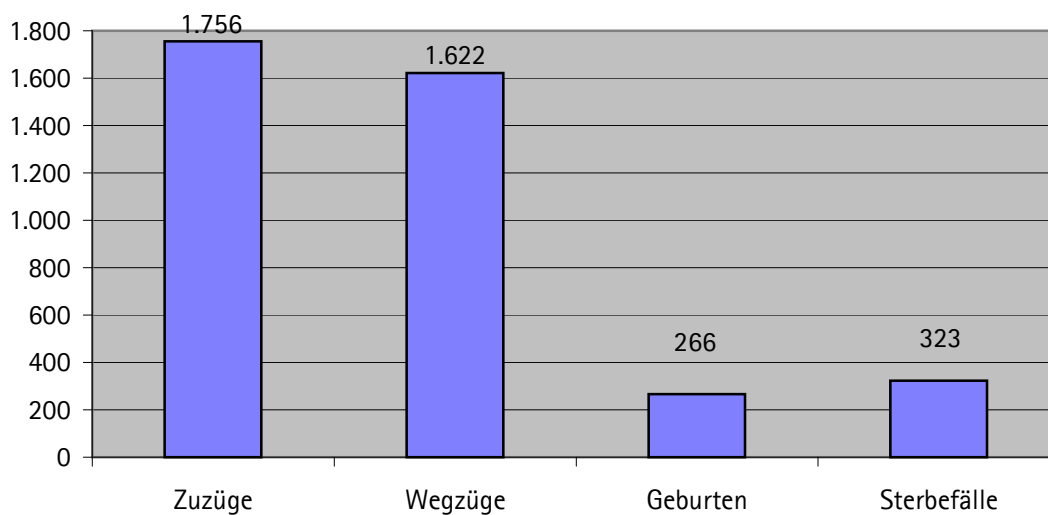
Mit Hauptwohnung gemeldete Personen am 31.12.2010		35.628
Zuzüge	1.756	
Wegzüge	1.622	
Wanderungsbewegung		+134
Geburten	266	
Sterbefälle	323	
Geburtenüberschuss		-57
Bevölkerungsbewegung		+77
Gesamtzahl der mit Hauptwohnung gemeldeten Personen am 31.12.2011		35.705

Quelle: Stadt Greven

Stand: 31.12.2011

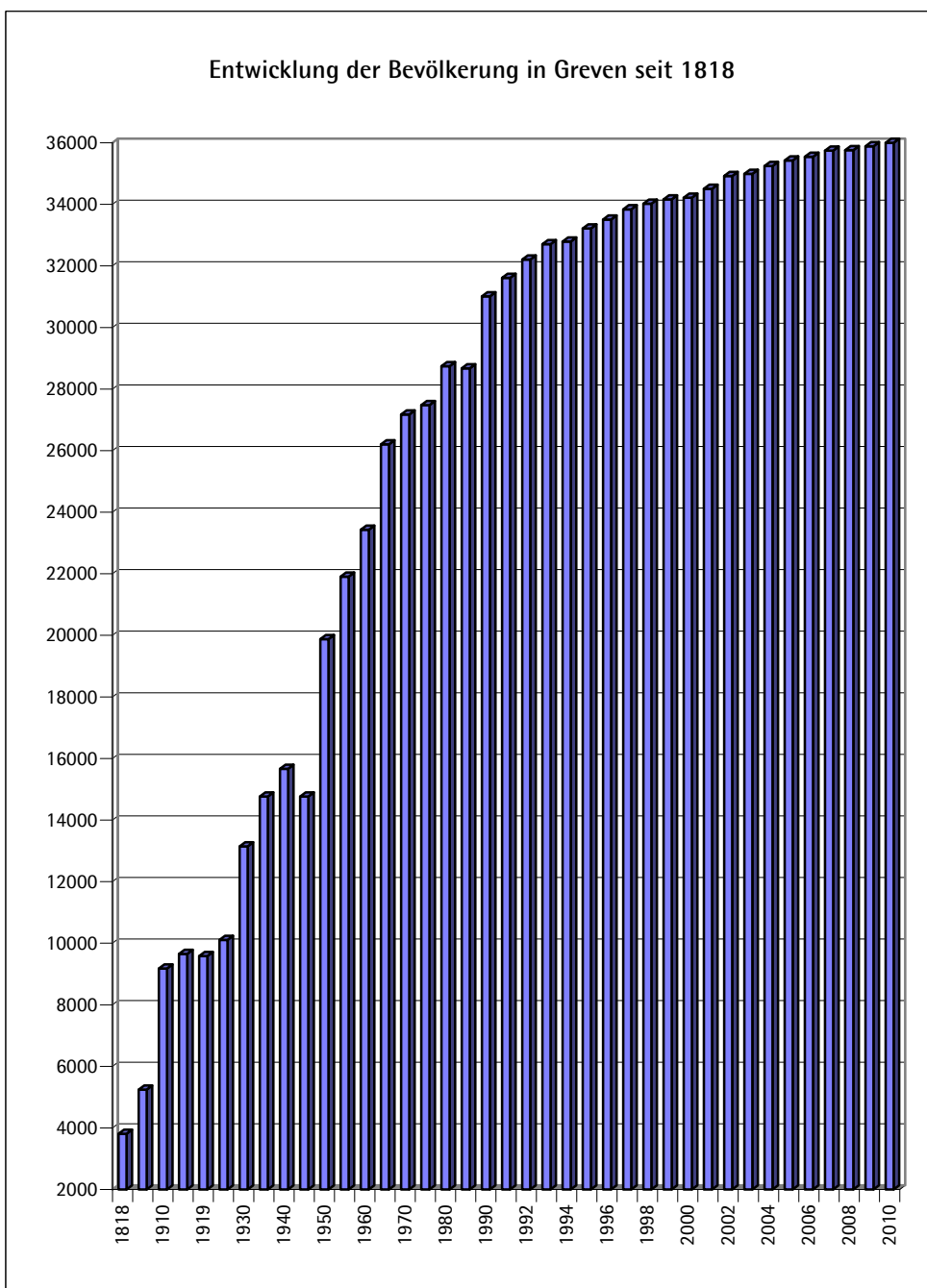
(Die Daten können von Auswertungen des IT.NRW abweichen)

Bevölkerungsbewegung im Jahre 2011



Entwicklung der Bevölkerung in Greven seit 1818 nach der amtlichen Bevölkerungszahl des IT.NRW

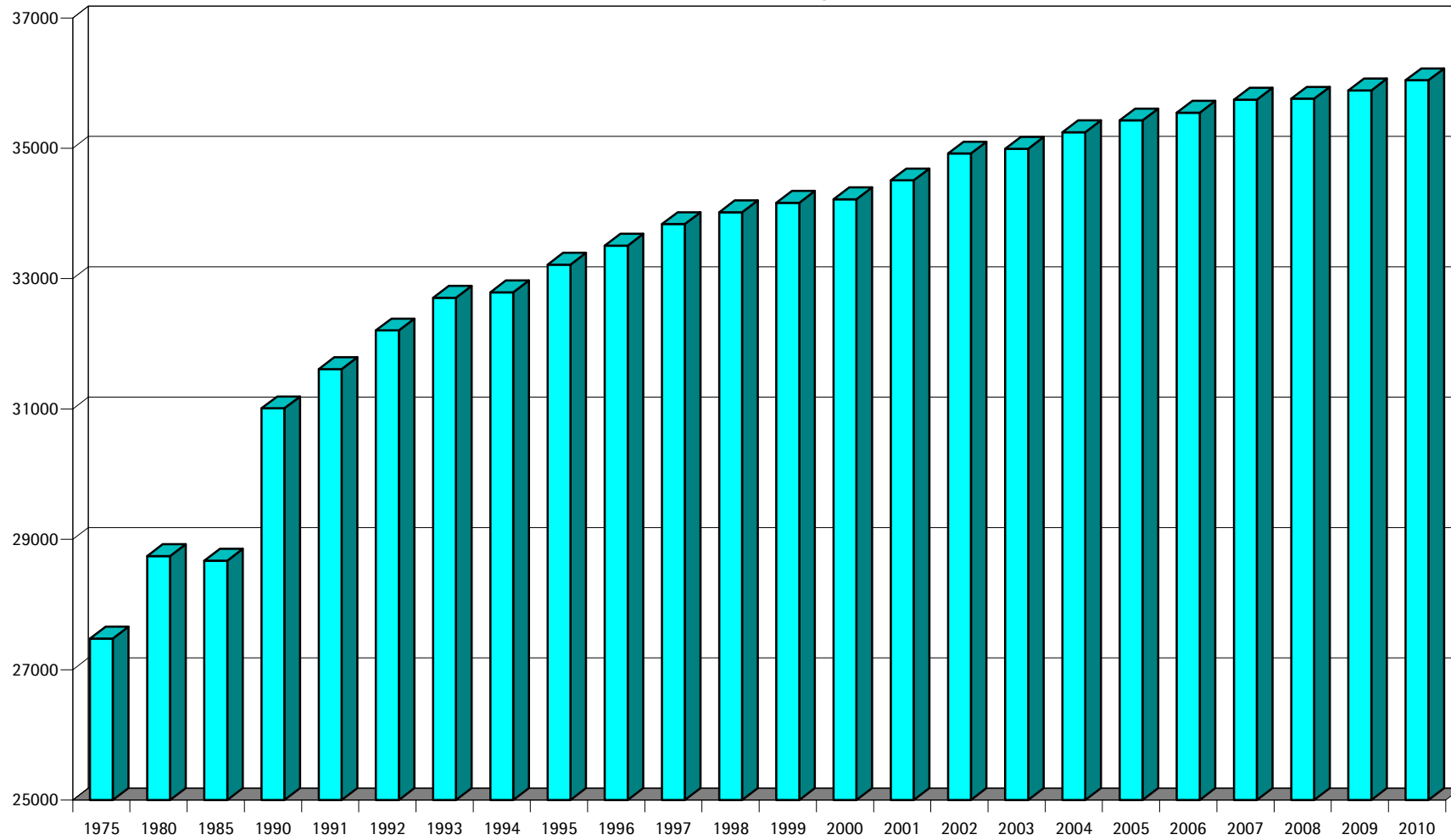
Jahr	Einwohner
1818	3810
1871	5242
1910	9179
1916	9652
1919	9581
1922	10105
1930	13147
1935	14764
1940	15663
1945	14764
1950	19875
1955	21905
1960	23431
1965	26206
1970	27176
1975	27479
1980	28743
1985	28673
1990	31010
1991	31613
1992	32205
1993	32708
1994	32790
1995	33216
1996	33507
1997	33838
1998	34019
1999	34163
2000	34217
2001	34507
2002	34919
2003	34992
2004	35246
2005	35427
2006	35546
2007	35747
2008	35761
2009	35887
2010	36044



Quellen: IT.NRW und Stadt Greven

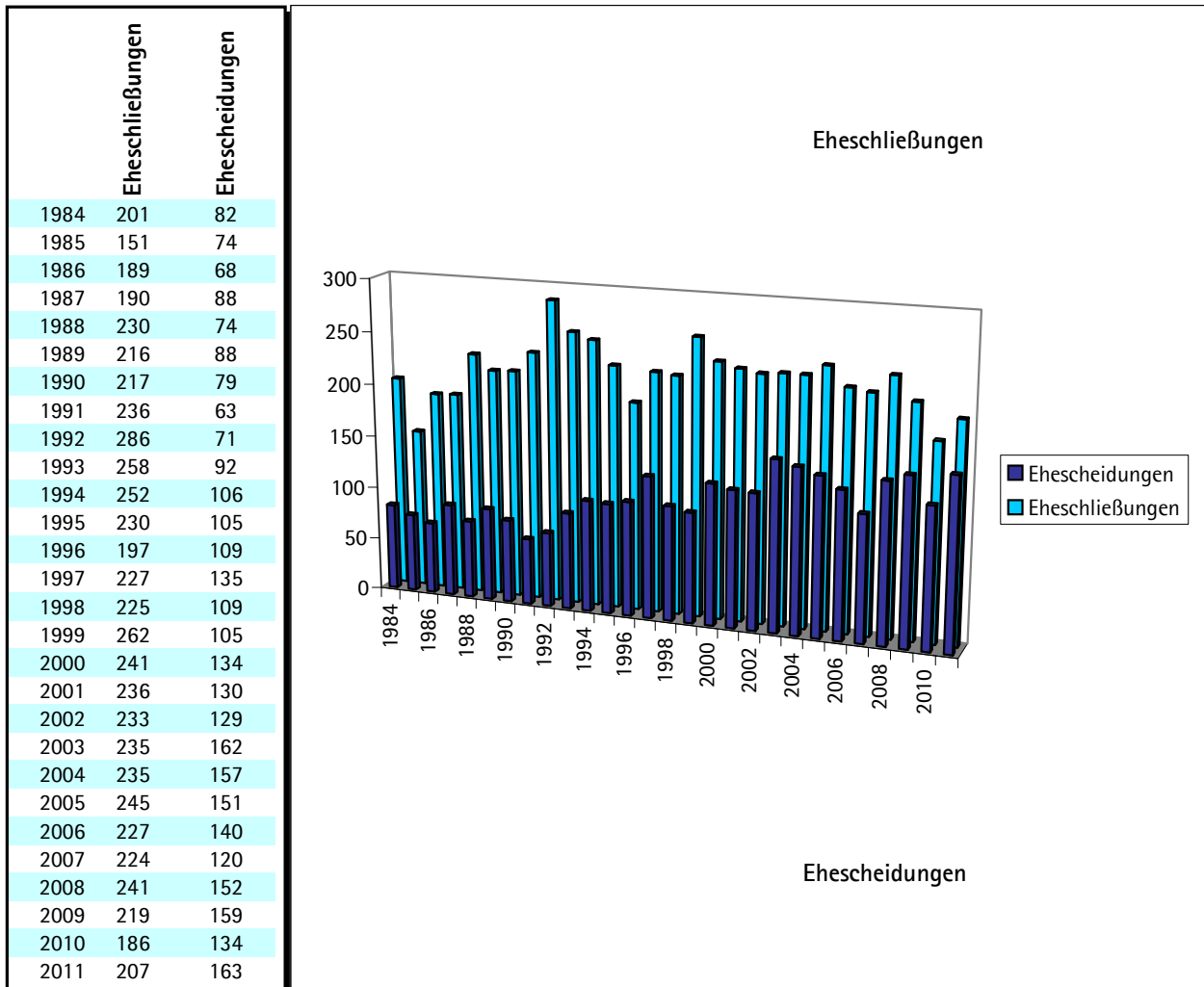
Alle Angaben in der vorstehenden Tabelle und in der Grafik beziehen sich auf die Amtliche Bevölkerungszahl des IT.NRW. Diese weicht in der Regel von der Zahl mit der Hauptwohnung gemeldetem Einwohner/innen nach dem Melderegister ab; aufgrund der Volkszählung im Jahre 1987 ist die Zahl des IT.NRW erheblich größer als die Zahl nach dem Melderegister. Für das letzte Jahr (2011) lag bei Drucklegung die Amtliche Bevölkerungszahl zum Stichtag 31.12. noch nicht vor. Alle Zahlen berücksichtigen den heutigen Gebietsstand der Stadt Greven.

Bevölkerungsentwicklung Grevens seit 1975
nach der amtlichen Bevölkerungszahl des IT.NRW



Bevölkerung

Eheschließungen und Ehescheidungen



Kirchenaustritte

Jahr	1998	1999	2000	2001	2002	2003	2004	2005	2006	2007	2008	2009	2010	2011
kath.	82	88	114	78	88	96	82	66	46	53	93	101	133	64
evgl.	43	37	34	46	59	35	40	18	29	37	54	49	54	37
Summe	125	125	148	124	147	131	122	84	75	90	147	150	187	101

Quellen: Stadt Greven

Bemerkungen:

Die Zahl der Ehescheidungen und Kirchenaustritte bezieht sich auf die bis zum 31.12. des jeweiligen Jahres dem Bürgerbüro bekannt gewordenen Zahlen. Erfahrungsgemäß kommen noch weitere Kirchenaustritte und Ehescheidungen aus dem Monat Dezember hinzu, die erst im Januar des Folgejahres gemeldet werden.

