

Arbeitsmarkt in Greven im Juni 2021

Merkmal	Anzahl	in %	Veränderung Vorjahresmonat	
			absolut	in %

Arbeitslose				
Männer	484	52,8	-140	-22,4
Frauen	433	47,2	-50	-10,4
15 bis unter 25 Jahre	85	9,3	-16	-15,8
~ darunter 15 bis unter 20	17	1,9	1	6,3
50 bis unter 65 Jahre	343	37,4	-29	-7,8
~ darunter 55 bis unter 65	239	26,1	1	0,4
Langzeitarbeitslose	388	42,3	59	17,9
Schwerbehinderte	89	9,7	9	11,3
Ausländer	260	28,4	-31	-10,7
gesamt	917	100	-190	-17,2

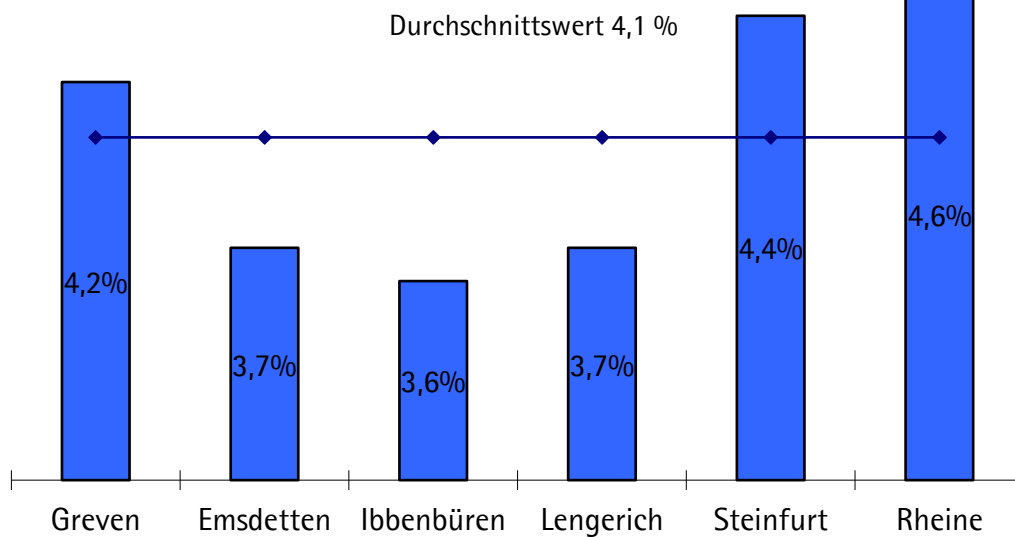
Arbeitslosenquoten				
bezogen auf alle Erwerbspersonen				
Männer	·	4,2	·	5,5
Frauen	·	4,2	·	4,7
15 bis unter 25 Jahre	·	3,5	·	4,3
15 bis unter 20 Jahre	·	2,2	·	2,1
50 bis unter 65 Jahre	·	4,3	·	4,7
~ darunter 55 bis unter 65	·	4,8	·	4,8
gesamt	·	4,2	·	5,1
abhängige zivile Erwerbspersonen		4,5	·	5,6

Gemeldete Stellen *	Anzahl			
Bestand	445	·	89	25
Zugang im Monat	94	·	33	54,1
Zugang seit Jahresbeginn	548	·	31	6

Quelle: Agentur für Arbeit, Rheine

* = Ungeförderte Stellen einschließlich Praktikumsstellen ohne Angebote für Arbeitsbeschaffungsmaßnahmen, Arbeitsgelegenheiten und Personal-Service-Agenturen.

Arbeitslosenquote Juni 2021 im Vergleich



Entwicklung der Arbeitslosenquote in Greven 2020

