

# Der ReBüVe sucht engagierte Bürger

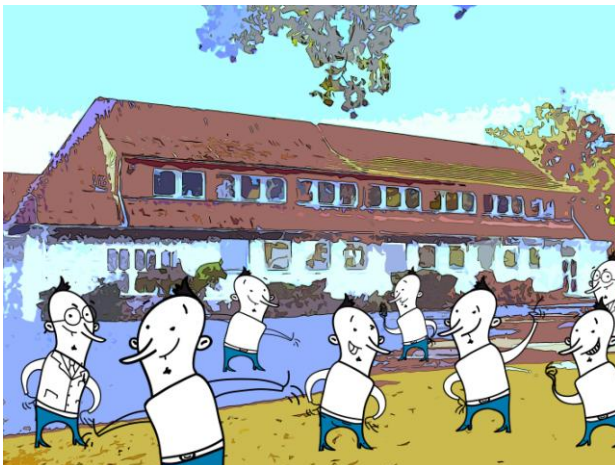
Wir brauchen Ihre ...

- Fachkenntnisse
- Organisationstalente
- Erfahrung
- Tatkraft



## Angebote des Bürgerhauses

- Kurse vor Ort
- Musikschule
- VHS
- Kunst
- Gymnastikkurse
- Bühnenveranstaltungen
- Tanzgruppen
- Polizei vor Ort
- Bürgerservice
- Umweltwerkstatt, forschen, tüfteln, nutzen
- Energie sparen, regenerative Energie, Solartechnik



# Bürgerhaus in Reckenfeld!



**Wir Reckenfelder schaffen das!**

Ich möchte mich persönlich für ein Bürgerhaus einsetzen als:

- Mitglied** (Beitrag, Einzelperson 24€/Jahr)
- Förderer** (ReBüVe, Kto. 27 329 500, BLZ 400 612 38, VB Greven e. G.)
- Mithelfer** (umbauen, sanieren, streichen, tapezieren, organisieren,...)

Name: \_\_\_\_\_

Straße: \_\_\_\_\_

Ort: \_\_\_\_\_

Telefon: \_\_\_\_\_

Email: \_\_\_\_\_

\_\_\_\_\_  
Datum, Unterschrift (falls Mitgliedschaft zu 24€/Jahr)

#### Rückgabe des ausgefüllten Flyers an:

**Klaus-Dieter Niepel**, Am Schienenweg 23,  
48268 Reckenfeld, klaus-dieter-niepel@web.de

**Klaus Schwenken**, Hermann-Löns-Str. 37,  
48268 Reckenfeld, Klaus@swkr.de

„**Stöberecke**“, E. Jolk, Greven Landstr. 13,  
48268 Greven-Reckenfeld

**Volksband Greven** e. G. , Reckenfeld  
**Kreissparkasse** Steinfurt, Reckenfeld

## Das Bürgerhaus So könnte es gelingen!

- Schaffung eines Bürgerhauses im Rahmen eines **Investorenmodells** zur Neugestaltung der Ortsmitte
- Einziges öffentliches Gebäude in **zentraler Lage**, gut geeignet für gemeinnützige Nutzung und als sozialer Treffpunkt
- Bürgerinnen u. Bürger mit handwerklichen Fachkenntnissen, Organisationserfahrungen und tatkräftige Mithelfer bilden ein **Kompetenzteam**
- Gemeinsames Handeln und **Identifikation** mit dem ehem. Schulgebäude fördern den Zusammenhalt und das Bürgerengagement
- ca. 750 qm zeitlicher und räumlicher Bedarf im **Altbau** vorhanden
- **Nutzung** für Jugendarbeit, Musikunterricht, Proben, Konzerte, Tanzkurse, Vereinsräume, ...
- **Trägerschaft** durch gemeinnütziger und eingetragener Verein ReBüVe

- **Finanzierung** auf verschiedene Säulen aufgebaut
  - Investoren, Spenden, kommunale und kreisbezogene Beihilfen, Bereitstellung des Grundstücks
  - Eigenleistung , Voraussetzung für staatl. finanzierte Förderung
  - Mitgliederzahl wesentlich erhöhen, sowie Aktive, Förderer und Mithelfer gewinnen

## das Bürgerhaus

Ortsnah!  
Bürgernah!  
Kreativ!

