

LAGE, AUSDEHNUNG UND FLÄCHE

Lage	7° 36,5' östlich Greenwich 52° 5,5' nördlicher Breite 33 bis 62 Meter über N.N.
Fläche	140,14 km ²
Länge der Stadtgrenze	65,4 km
Bevölkerungsdichte	257,2 Einw./km ²
Größte Ausdehnung des Stadtgebietes	15,8 km (Ost-West) 13,3 km (Nord-Süd)

Quelle: IT.NRW

GEWÄSSER

Fließgewässer: Ems, Aa, Brokerswelle, Ekelbach, Eltingmühlenbach, Flothbach, Gellenbach (Fleier), Gellenbecke, Glane, Gröverbach, Hellbach, Lütke Beeke, Menningbäumerbach, Merschbach, Mühlenbach, Strothbach, Walgenbach

Kanäle: Dortmund-Ems-Kanal, ehem. Max-Clemens-Kanal

Seen: Franz-Felix-See (ca. 10,6 ha); Gertrudensee (ca. 2,3 ha); Westeroder See (ca. 13,9 ha)

FLÄCHENNUTZUNG am 31.12.2011

Landwirtschaftsfläche	63,22 %
Waldfläche	16,15 %
Gebäude- und Freifläche	9,0 %
Verkehrsfläche	7,59%
Wasserfläche	2,8 %
Erholungsfläche	0,74 %
Betriebsfläche	0,15 %
Sonstige Nutzung	0,35 %

Quelle: IT.NRW

VERKEHRSANBINDUNG

- International Airport Münster/Osnabrück in Greven (FMO)
- Autobahn 1 Bremen-Dortmund („Hansalinie“) (Abfahrt Greven: Nr. 76)
- Bundesstraßen B 219 und B 481
- Bundesbahnstrecke Münster-Rheine-Emden mit Bahnhof Greven und Personenzughaltestelle im Ortsteil Reckenfeld
- Dortmund-Ems-Kanal

BEVÖLKERUNG 2011

Amtliche Einwohnerzahl am 31.12.2010 36 044

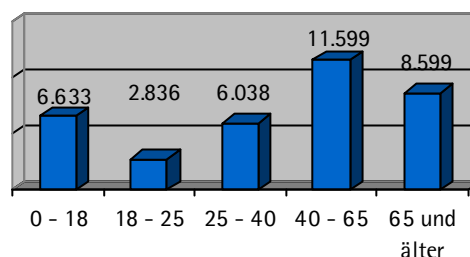
Mit Hauptwohnsitz am 31.12.2011 gemeldete Personen

Einwohner(innen) insgesamt	35 705
<u>darunter</u>	
Stadtkern rechts der Ems	17 275
Stadtkern links der Ems	5 870
Stadtkern insgesamt	23 0145
Reckenfeld	7 978
Gimbte	896
Bauerschaften	3 686
männlich	17 508
weiblich	18 197
Deutsche	33 582
Ausländer	2 123
ledig	13 773
verheiratet	17 207
geschieden	2 326
verwitwet	2 353
sonstige (bestehende und/oder aufgelöste Lebenspartnerschaften)	46

Quelle: Stadt Greven

Bevölkerung nach Altersgruppen am 31.12.2011

Quelle: Stadt Greven



Konfession der Bevölkerung am 31.12.2011

römisch-katholisch	19 876 Personen
evangelisch	6 803 Personen
sonstige oder keine	9 026 Personen

Quelle: Stadt Greven

GEWERBEGEBIETE

Verfügbare Gewerbe- und Industrieflächen

Industriepark Reckenfeld	48 ha
Gewerbegebiet Mergenthalerstraße	8,1 ha

Weitere Informationen:



GFW mbH Greven

Service-Hotline: 0800 920 920 0

www.gfw-greven.de

www.logistik-greven.de

STEUERHEBESÄTZE 2012

Grundsteuer A	260 %
Grundsteuer B	470 %
Gewerbesteuer	440 %

SOZIALVERSICHERUNGSPFLICHTIG

BESCHÄFTIGTE am 30.09.2011

Insgesamt	13.003
Land- und Forstwirtschaft, Fischerei	78
Produzierendes Gewerbe	2.773
Handel, Gastgewerbe u. Verkehr	5.407
Sonstige Dienstleistungen	4.745

ARBEITSLOSIGKEIT 2011

Stand: Dezember 2011

Arbeitslose insgesamt 843

darunter

Frauen	411
Ausländer	126
im Alter unter 25 Jahren	93
im Alter 50 bis unter 65 Jahren	265

Quelle: Agentur für Arbeit, Rheine

EINZELHANDEL 2009

Einzelhandelsrelevante Kaufkraft	185,8 (Mio. €)
Umsatz	137,0 (Mio. €)
Zentralitätskennziffer	79,0

Quelle: GfK Marktforschung GmbH, Regionalforschung

TOURISTIK 2011

Zahl der Beherbergungsbetriebe	13
Zahl der Betten	364
Zahl der Übernachtungen	54 575
Zahl der Übernachtungsgäste	27 079
Durchschnittliche Verweildauer	2,0 Tage

Quelle: IT.NRW

VEREINE

37 Sportvereine, 19 Schützenvereine, 18 kulturtreibende Vereine, 15 Chöre, 13 kirchliche Vereine, 9 Spielmannszüge, 8 Orchester/Kapellen, 2 Heimatvereine und viele weitere Vereine.

SEHENSWÜRDIGKEITEN / ERHOLUNG

In der Innenstadt

Stadt- und Marktkirche St. Martinus, Hoek (Grevens ältester Ortsteil), Passagen und Fußgängerzone, Niederort, Kulturzentrum GBS, Kunstturm, Stadtbibliothek, Freibad und Hallenbad, moderne Sportanlagen.

Rund um Greven

Sachsenhof, Münster-Osnabrück International Airport FMO, Münsterländische Freilichtbühne Greven-Reckenfeld, Wehrspeicher, Dorfkirche Gimble, alte Kanalüberführung („KÜ“), Emsauenweg, Radwandernetz.

Weitere Auskünfte:

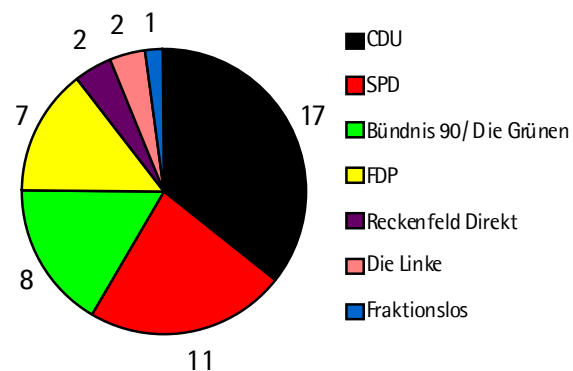
Greven Marketing e. V.
Tel. (02571) 13 00
www.greven.net

BILDUNG UND WEITERBILDUNG

Schulform	Anzahl	Schüler/innen am 01.10.11
Grundschulen	5	1.411
Hauptschule	1	318
Realschulen	2	1.360
Förderschulen	1	130
Gymnasien	1	1.616
Gesamt		4.835

In Kooperation mit der Stadt Emsdetten und der Gemeinde Saerbeck unterhält die Stadt Greven mit der Volkshochschule und der Musikschule weitere leistungsstarke Einrichtungen.

RAT DER STADT GREVEN



48 Mitglieder

Bürgermeister Peter Vennemeyer (SPD)
1. Stellvertreter Prof. Dr. K. H. Korfsmeier (CDU)
2. Stellvertreterin Ruth Zurheide (SPD)

HAUSHALT 2012

Gesamtbetrag der Erträge	62,2 Mio. €
Gesamtbetrag der Aufwendungen	68,2 Mio. €
Jahresfehlbetrag	6 Mio. €
Einzahlungen aus Investitionstätigkeit	3,3 Mio. €
Auszahlungen aus Investitionstätigkeit	5,1 Mio. €
Darlehensbedarf	1,8 Mio. €
Verpflichtungsermächtigungen	965.000 €
Schuldenentwicklung:	
Darlehen 2011 voraussichtlich	58,5 Mio. €
Darlehen 2012 voraussichtlich	55,7 Mio. €
Liquiditätskredite 2011 voraussichtlich	34,8 Mio. €
Liquiditätskredite 2012 voraussichtlich	42,4 Mio. €
Gesamtverschuldung Verwaltung	
voraussichtlich Ende 2012	98,1 Mio. €
dto. mit BEG	125,5 Mio. €

Weitere statistische Informationen:

www.greven.net

Stand: 22.05.12

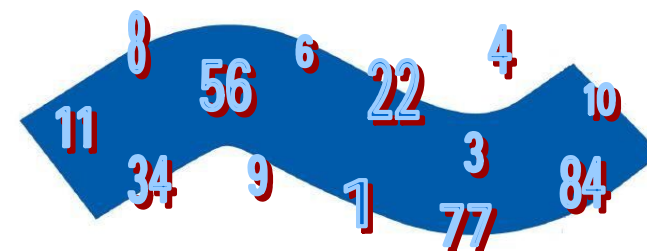
HERAUSGEBER



Stadt Greven - Allgemeiner Service -
Rathausstr. 6, 48268 Greven

Zahlenspiegel Greven

2012



LOGISTIKSTANDORT 2011 IN NRW

TOP-WIRTSCHAFTSSTANDORT
IN DER IHK-REGION
WESTFALEN-NORD

1-A-EINKAUFSSTADT 2008

PFERDEFREUNDLICHE GEMEINDE



Stadt Greven