



Führungen & Besichtigungen

Freizeit-Tipps

Historischer Rundgang durch die Altstadt Rheine

Rheine ist an der Emsfurt, nahe dem heutigen Wehr, entstanden. 1327 verlieh der Bischof von Münster die Stadtrechte an Rheine und legte bald darauf das Wehr an, so dass die Furt nicht mehr passierbar war. Das Emswehr ist neben den historischen Bürgerhäusern, dem Kannegießerhaus und vielen weiteren Stationen Teil einer spannenden Führung durch die Innenstadt.

Architektur- geschichtliche Führungen

Diese Führung beschäftigt sich mit der Baukunst Rheines seit Ende des 30-jährigen Krieges.

Führungen ca. 1,5 Stunden

Preis: 45 € pro Gruppe

Die maximale Teilnehmerzahl pro Gruppe beträgt 25 Personen.



Führungen auf einem Teilstück des EmsRadweges

Gemeinsam mit einem Gästeführer „er“fahren Sie ein Teilstück des EmsRadweges und hören dabei Interessantes zum Weg und den Hinweistafeln, die historische, kultur- und naturgeografische Details aufführen.



ca. 2 Std. Radführung, 60 € pro Gruppe (max. 15 Pers.)

Führungen zur Ems

Die Ems, der kleinste Strom Deutschlands, ist für uns von zentraler Bedeutung, als Wasserstraße unersetzbar und uns in Rheine ständig vor Augen. Nicht umsonst heißt der Stadt-slogan „Rheine – Leben an der Ems.“

ca. 1,5 Stunden, 45 € pro Gruppe (max. 25 Pers.)

Nachtwächterführung

Im passenden Gewand erzählt der Gästeführer die Geschichte der Stadt, erläutert die Bedeutung von Gebäuden, Wappen und Reliefs. An passenden Stellen werden Sagen und Spökenkieker-geschichten vorgetragen.

ca. 1,5 Stunden, 45 € pro Gruppe (max. 25 Pers.)

Apothekerführung



Mehr als 350 Jahre Apothekengeschichte repräsentieren die Gefäße und Gerätschaften sowie weitere seltene pharmazeutische Utensilien im Apothekermuseum in Rheine. Die Führung kann durch ein „Alchimistenrätsel“ ergänzt werden. Die Teilnehmer müssen 6 Fragen rund um die Führung beantworten. Der Gewinner wird mit dem „Stein der Weisen“ belohnt.

ca. 45 Min., 25 € pro Gruppe (max. 20 Pers.)





Kulinarische Zeitreise

Während einer Führung der ganz besonderen Art gewähren eine Marketenderin sowie ein herzoglicher Diener einen Rückblick auf die ehemalige Ackerbürgerstadt wie sie sich vor zweihundert Jahren an die linke Seite der Ems geschmiegt hat. An mehreren Stationen halten die beiden Anekdoten und deftige Köstlichkeiten der westfälischen Küche bereit.

ca. 1,5 Stunden, Preis 15 € pro Person (bis 20 Teilnehmer), über 20 Gäste ab 11 € p. P.

Das steinerne Geschichtsbuch – Alter Friedhof Rheine

Der Städtische Friedhof wurde 1807 vor der alten Stadtmauer angelegt und ist ein stadtgeschichtlich bedeutsames Denkmal. 166 mehr oder weniger künstlerisch wertvolle Einzeldenkmale befinden sich auf diesem Areal, der Besucher kann wie in einem „steinernen Geschichtsbuch“ lesen und sich über diese bedeutsame Epoche der Stadtentwicklung informieren.

ca. 1 Stunde, 30 € pro Gruppe (max. 25 Pers.)



Falkenhof-Museum



Tiefe Str. 22, Rheine
Öffnungszeiten:

Mi. – So. 10.00 – 13.00 und 14.00 – 17.00 Uhr

Eintritt: 5 € pro Person

Der 838 erstmalig erwähnte Adelsitz gilt als die Keimzelle der Stadt Rheine. Bei seinem Umbau zum Stadtmuseum im Jahre 2004 wurde ein bis dahin völlig unbekanntes unterirdisches Gangsystem freigelegt, in dem sich eine Fülle von Gebrauchs- und Luxusgütern des 17. – 19. Jahrhunderts verbarg. In einer einzigartigen Ausstellung sind diese Zeugnisse des

Lebens auf dem Falkenhof wieder an ihren ursprünglichen Ort zurückgekehrt. Ein architektonischer Höhepunkt ist das neu ausgebaute Graphikkabinett im Dachgeschoss, wo die umfangreiche Sammlung von Papierarbeiten des Museums gezeigt wird.

Das Café auf dem Falkenhof Vorplatz lädt zu einer gemütlichen Pause zwischendurch ein.

Führungen 1 – 1,5 Stunden, 30 – 45 € pro Gruppe (max. 25 Teilnehmer)

Textilmuseum Rheine

Humboldtplatz 4 (im EEC), Rheine

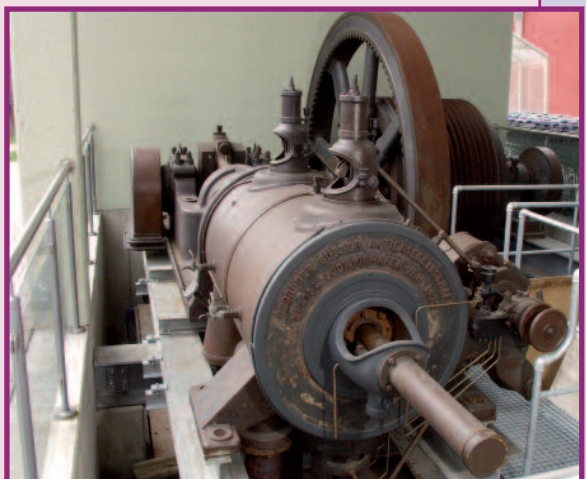
Das Museum ist nur nach

Voranmeldung geöffnet!

Kontakt: Dr. Andreas Oehlke 05971/10018

Sammlung zur Textilgeschichte in Rheine – stets gut behütet


300 Jahre Textilgeschichte – hautnah. Der Besucher erlebt eine Schausammlung zur Textil- und Industriegeschichte Rheines mit den Schwerpunkten: textile Arbeitswelt, Arbeiterkultur, Migration und Industriearchitektur.





Erholungsgebiet Rheine Bentlage

Der neue Salinenpark bietet als modern gestalteter Freizeit- und Erholungsraum ein breites Spektrum von Angeboten. Kultur pur erlebt der Gast im Kloster Bentlage während der NaturZoo ein Anziehungspunkt für Familien ist. Erholungssuchende finden bei einem Spaziergang durch den Bentlager Wald oder einer „Verschnaufpause“ an der Saline einen Moment der Ruhe. Der Salinenpark ist als zeitgenössischer europäischer Garten in das European Garden Heritage Network aufgenommen worden.

Bei einer Führung auf einer Route des **Bentlager Dreiklangs** erfahren die Gäste alles zu den besonderen Sehenswürdigkeiten in Bentlage:

 **Salzroute:** Entlang der restaurierten Saline „Gottesgabe“ erleben Sie die Soleförderung, ihre Gradierung und den Siedevorgang vom Beginn der Neuzeit bis zum Ende des vergangenen Jahrhunderts.

 **Kulturroute:** Bei dieser Führung treffen Sie auf den besterhaltenen Konventsbau eines ländlichen Klosters in Westfalen, erspüren seinen Geist und seine Geschichte.

 **Naturroute:** Unter dem Motto „Spurensuche“ entlang der Ems erfahren Sie Interessantes zur Saline „Gottesgabe“ und dem Kloster Bentlage.

Zu Fuß oder mit dem Fahrrad führt die Route durch eine mehr als tausend Jahre alte Kulturlandschaft. Die Geschichte des Klosters und der Saline sowie Fauna und Flora werden Ihnen sachkundig erschlossen.

Führungen ca. 1,5 Stunden, Preis: 45 € pro Gruppe (max. 25 Teilnehmer)

Hinweis: Nach Absprache kann für gehbehinderte Menschen statt einer Führung auf der Salzroute eine Filmvorführung mit anschließender Präsentation zum Thema Salz angeboten werden.



Lust 'was zu erleben?

Das Informationszentrum Dreigiebelhaus im Erholungsgebiet Bentlage ist in der Saison von Mai bis Oktober für Sie da! Die Kollegen vor Ort stehen Ihnen für alle Fragen rund um die Programmplanung hilfreich zur Verfügung.



Während der Saison werden neben den regulären Routen auch verschiedene Themenrundgänge organisiert, wie z. B. die Salzroutenführung in plattdeutsch. Da der Salinenpark kürzlich vom Europäischen Gartennetzwerk ausgezeichnet wurde, liegt ein Schwerpunkt der Naturroutenführungen auf der „Garten- und Landschaftsgestaltung“. Das gesamte Jahresprogramm erhalten Sie mit unserem Veranstaltungskalender.



Weitere Angebote des Dreigiebelhauses:

- Fahrradverleih
- Scooter-Vermietung
- Kinderroller
- Bollerwagen
- Rollstuhl / Rollfietse
- Springseile
- Bälle
- Frisbeescheiben
- Federballspiele

Infozentrum Dreigiebelhaus, Tel. 05971/9127894

Geheimnisführungen durch den Bentlager Wald



Während der Geheimnisführung wird die Gästegruppe bei Kerzenschein durch den dunklen Bentlager Wald geleitet. Historische Persönlichkeiten erwachen dabei zu neuem Leben. Zu ihnen gehören zum Beispiel Gertrudis, die in früheren Zeiten als Magd bei den Mönchen beschäftigt war, oder die Muhme Magarete, um nur einige zu nennen. Die Teilnehmer erfahren Geschichten und Sagen rund um das Kloster Bentlage.

Führungen ca. 1,5 Stunden, Preis: 60 € pro Gruppe (max. 20 Teilnehmer)

Information & Buchung: Verkehrsverein Rheine, Tel. 05971-800650, verkehrsverein@tourismus.rheine.de

Saline Gottesgabe (Salinenstr. 105, Rheine)

Die Saline erlebte im 18. und 19. Jahrhundert ihre Blütezeit. Die heute erhaltenen und renovierten Gebäude der Saline gehören zu den ältesten technischen Kulturdenkmälern in Westfalen aus vorindustrieller Zeit. Kernstück der Anlage ist das Salzsiedehaus mit seinen historischen Salzlagerern, Feuerungsstätten und den großen eisernen Siedepfannen (Führungen siehe „Bentlager Dreiklang“).

Josef-Winckler-Haus (Salinenstr. 105, Rheine)

Das Museum im Westflügel des Salzsiedehauses informiert auf unterhaltsame Weise über Leben und Werk des Schriftstellers Josef Winckler, der u. a. den Erfolgsroman „Der tolle Bomberg“ verfasst hat. Öffnungszeiten Sa. und So. 14 – 18 Uhr.

Führungen ca. 1 Stunde,

Preis: 30 € pro Gruppe (max. 15 Teilnehmer)



Museum Kloster Bentlage (Bentlager Weg 130, Rheine)

Öffnungszeiten: Sommerzeit: Mi. – So. 10 – 18 Uhr

Winterzeit: Mi. – So. 11 – 17 Uhr

Eintritt: 5 € pro Person

Inmitten eines Landschaftsschutzgebietes liegt am linken Ufer der Ems das 1437 gegründete Kreuzherrenkloster Bentlage. Im Museum Kloster Bentlage werden die einzigartigen spätmittelalterlichen Reliquiengärten gezeigt. In der Westfälischen Galerie sind als Leihgaben des Westfälischen Landesmuseums für Kunst und Kulturgeschichte Gemälde von Otto Modersohn, Christian Rohlf, August Macke, Wilhelm Morgner, Josef Albers u. a. zu sehen.



Führungen: 1 – 1,5 Stunden • Preis: 30 – 45 € pro Gruppe (max. 25 Teilnehmer)

Information & Buchung: Verkehrsverein Rheine, Tel. 05971/800650, verkehrsverein@tourismus.rheine.de

NaturZoo

Salinenstr. 150, Rheine

Öffnungszeiten: ganzjährig, täglich ab 9.00 Uhr

Rund 1.000 Tiere in 100 Arten, vom Tiger bis zum Webervogel, von der Zwergmaus bis zum Zebra, empfangen rund 280.000 Besucher jährlich. Deutschlands erster Affenwald, die freifliegenden Störche, seltene Blutbrustpaviane, die Anlagen für Seehunde und Pinguine sowie das neue Bären-Gehege sind besonders hervorzuhebende Attraktionen.

Führungen ca. 1 Stunde, Preis: 30 € pro Gruppe (max. 25 Teilnehmer) zzgl. zum Eintrittspreis

Information: Verkehrsverein Rheine,

Tel. 05971/800650

Mail: verkehrsverein@tourismus.rheine.de



Tipp: Am Kloster und am NaturZoo stehen abschließbare Fahrradboxen für die Fahrradfahrer bereit.



Zum Abheben: Führungen am International Airport Münster Osnabrück

Greven Marketing e. V. und der Flughafen bieten Ihnen interessante Einblicke hinter die Kulissen des Flughafens Münster Osnabrück! In einer ca. 90minütigen Führung erfahren Sie alles Wissenswerte und erleben das spannende Geschehen hinter den Kulissen eines internationalen Verkehrsflughafens.

Führungen für Familien und Einzelbesucher:

Termin: i. d. R. jeden 2. Sonntag und 3. Samstag im Monat
Dauer: ca. 1,5 Stunden

Preis: 6 € Erwachsene, 4 € Kinder

Information & Buchung: Greven Marketing e.V.,
Tel. 02571/1300, E-Mail: tourismus@greven-marketing.de

Führungen für Gruppen: Termin nach Absprache

Preise: Erwachsene 67 € (bis max. 30 TN), Schulklassen 52 € (bis max. 30 TN),
jeweils zzgl. 15,50 € Sicherheitsgebühr

Information & Buchung: Flughafen Münster/Osnabrück, Tel. 02571/941515

Historische Stadtführung – Machen Sie mit uns einen Streifzug durch die Grevenener Geschichte

Lernen Sie die städtebauliche und wirtschaftliche Entwicklung Grevens anhand von steinernen Zeitzeugen kennen und erfahren Sie die Hintergründe des Aufstiegs Grevens vom einstigen Marktflöckchen zur jungen dynamischen Stadt.

Termin: nach Absprache

Dauer: ca. 1,5 Stunden

Preis: 59 € pauschal (bis max. 30 TN)



Quer durch Greven – deftig und lecker

Neben den klassischen Sehenswürdigkeiten werden auf dieser Führung zahlreiche versteckte Schönheiten unserer Emsstadt vorgestellt. Dabei erfahren Sie anhand von allerlei Kostproben auch vieles über deftige Spezialitäten und die Lebensart der Westfalen. Den besonderen Abschluss der Reise durch Greven bildet ein Töttchen-Essen im typisch münsterländischen Ambiente.

Termin: nach Absprache

Dauer: ca. 4 Stunden

Preis: 12 € pro Person (bis max. 20 TN)

Auf den Spuren der Kanalbauer



1899 wurde der Dortmund-Ems-Kanal von Kaiser Wilhelm II eröffnet. Im Bereich von Greven überquert der Kanal die Ems. Die imposante, denkmalgeschützte Kanalüberführung („Alte Fahrt“), kurz „KÜ“ genannt, steht im Mittelpunkt der Führung. Informationen und Anekdoten aus der Bauzeit dieser bedeutenden Wasserstraße zwischen Ruhrgebiet und Nordsee runden die Veranstaltung ab.

Termin: nach Absprache

Dauer: ca. 1,5 Stunden

Preis: 59 € pauschal (bis max. 30 TN)



Sinninger Windmühle

Sinningen 60 a, Saerbeck, Tel.: 02572/952110

Weithin sichtbar steht in der Saerbecker Bauerschaft Sinnigen die Windmühle Eilers, eine Wallholländer-Windmühle mit drehbarer Haube aus dem Jahr 1866/1867. Bis 1929 wurde hier das Korn noch mit Windkraft gemahlen. Nach einer umfassenden Restaurierung wird die Mühle seit 2001 als Feuerwehrgerätehaus genutzt. Über die Geschichte der ehemals vier Saerbecker Wind- und Wassermühlen informiert eine Dokumentation im Obergeschoss der Mühle.

Besichtigung: Außenbesichtigung jederzeit;
Führung / Innenbesichtigung nach Vereinbarung



Kornbrennerei-Museum

Grevener Straße 8, Saerbeck, Tel.: 02574/438
Öffnungszeiten: sonntags, 11 - 12.30 Uhr, freier Eintritt

Eine „branntheiße Sache“ stellt Ihnen das Saerbecker Kornbrennerei-Museum vor: In dieser ehemaligen landwirtschaftlichen Brennerei, gegründet im Jahre 1812, erfahren Sie, wie aus festen Getreidekörnern flüssiger Münsterländer Korn wird, warum der Zoll sein wachsames Auge auf Kornbrennereien richtet und was der Schnaps mit Rindvieh zu tun hat. Wenn auf einem Bauernhof ein hoher Schornstein steht, ist meist „Hochprozentiger“ im Spiel.

Führungen ca. 1 Std. (Termine nach Vereinbarung außerhalb der Öffnungszeiten)

Preis: 20 € pro Gruppe (max. 20 Teilnehmer)

Wildfreigehege „Nöttle Berg“

Westladbergen 30, Saerbeck, Tel.: 02574/474

Öffnungszeiten: Sommerhalbjahr werktags von 9 – 18 Uhr, sonn- und feiertags 9 – 19 Uhr; Winterhalbjahr 9 Uhr bis max. Einbruch der Dunkelheit; im Dezember bis zum 1. Sonntag im neuen Jahr geschlossen; montags geschlossen, außer in den Schulferien NRW.

Eintrittspreise: Erwachsene 4 €, Kinder (3 - 14 Jahre) 2 €, Ermäßigungen für Gruppen auf Anfrage

Mit dem Bison Aug' in Aug' und ein vietnamesisches Hängebauschwein streicheln – dies „tierische“ Vergnügen erleben Sie und Ihre Kinder im Wildfreigehege am „Nöttle Berg“ in der Saerbecker Bauerschaft Westladbergen. Viele Tiere bewegen sich in dem weitläufigen Gelände in „Tuchfhlung“ mit den Besuchern – ein ganz besonderes Erlebnis, nicht nur für Kinder.



Badespaß – natürlich

Zum Badese, Saerbeck

Tel. Badeaufsicht während der Saison:
02574/730

Badesaison: Mai (ab „Christi Himmelfahrt“)
bis Ende August

Eintrittspreise: Kinder ab 7 Jahren 0,50 €, Jugendliche ab 15 Jahren 1 €, Erwachsene 2 €

Idyllisch gelegen – dabei ganz nah am Dorf. Zu einem erfrischenden Bad an heißen Tagen lädt unser Naturbadese ein – sein Sandstrand ist sogar zum Burgenbauen geeignet und besonders bei Familien beliebt. Die große Liegewiese bietet Platz für Spiel und Spaß.



Garantiert gut!

Genießen Sie Ihr Trinkwasser ohne Bedenken. Unsere regelmäßigen Wasser-Analysen gewährleisten beste Qualität und Reinheit.



Buchungsadressen:



Verkehrsverein Rheine e. V.
Bahnhofstraße 14 · 48431 Rheine
Info-Hotline: 05971/800650 · Fax 05971/8006520
E-Mail: verkehrsverein@tourismus.rheine.de · www.verkehrsverein-rheine.de
Öffnungszeiten:
Mo.-Fr. 9.00-17.30 Uhr
Sa. 10.00-12.00 Uhr (April bis September)



Greven Marketing
Alte Münsterstraße 23 · 48268 Greven
Info-Hotline: 02571/1300 · Fax 02571/55234
E-Mail: tourismus@greven-marketing.de · www.greven-marketing.de
Öffnungszeiten:
Mo., Di., Do., Fr. 9.00-12.30 Uhr, 14.00-17.00 Uhr
Mi. 9.00-12.30 Uhr, Sa. 9.00-12.30 Uhr (Mai bis Oktober)



Gemeinde Saerbeck – Touristik –
Ferrières-Strasse 11 · 48369 Saerbeck
Info-Hotline: 02574/89503 · Fax 02574/89291
E-Mail: info@saerbeck.de · www.saerbeck.de
Öffnungszeiten:
Mo.-Fr. 8.30-12.30 Uhr · Do. 14.00-18.00 Uhr

IMPRESSUM

Herausgeber: Verkehrsverein Rheine · Bahnhofstr. 14 · 48431 Rheine • Greven Marketing ·
Alte Münsterstr. 23 · 48268 Greven • Gemeinde Saerbeck · Ferrières Str. 11 · 48369 Saerbeck
Redaktion: Verkehrsverein Rheine, Greven Marketing, Gemeinde Saerbeck
Grafik / Layout: BLOND Werbeagentur, Rheine, Tel. 05971/808089-0